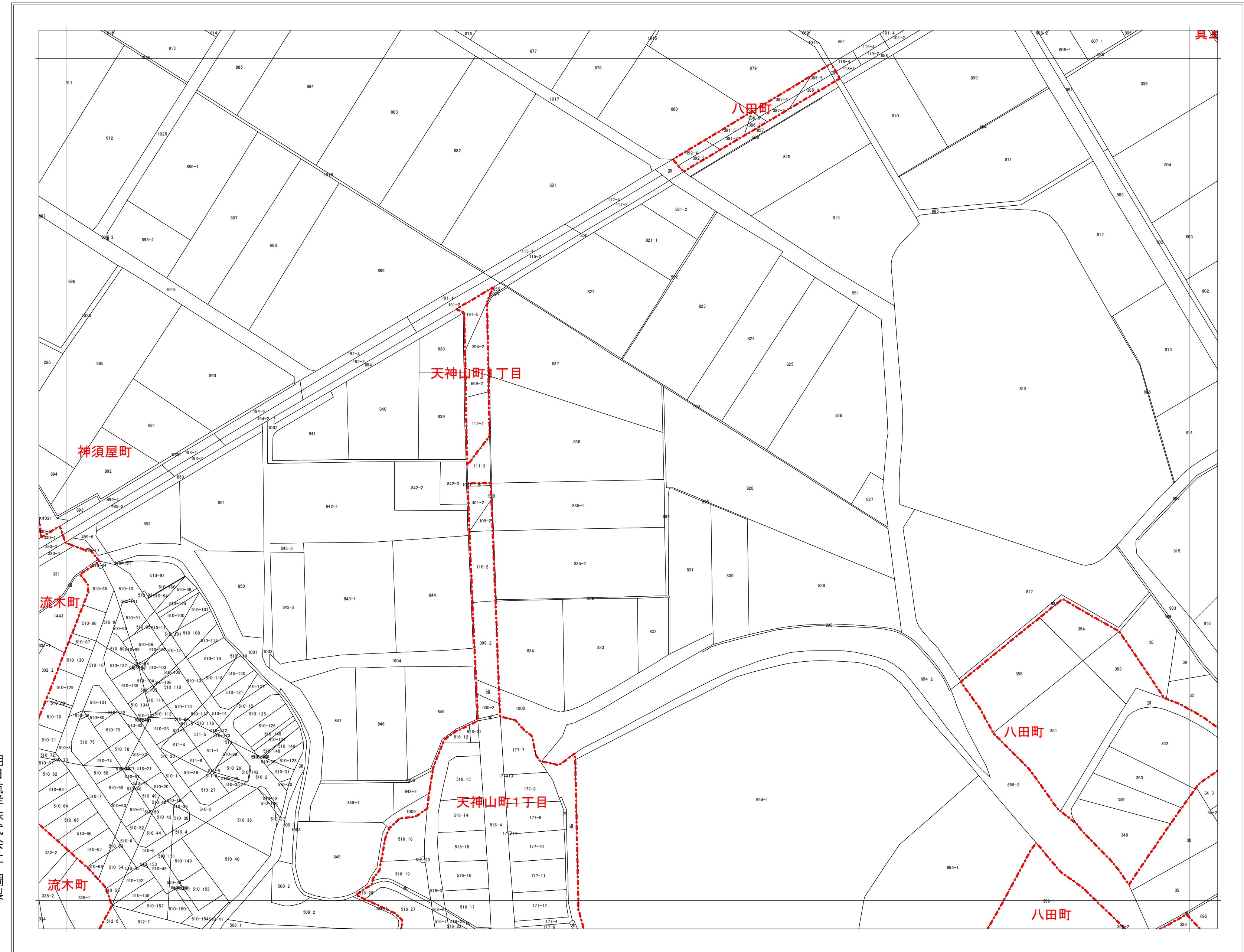


No. M-06-2

岸和田市 地番参考図



L-06-3	L-06-4	L-07-3
M-06-1	M-06-2	M-07-1
M-06-3	M-06-4	M-07-3



岸和田市 固定資産税課

この図面は地方税法第380条第3項に基づき、地番の配置を示すために作成した地籍図の写しであり、求積及び権利関係の確認の根拠となるものではありません。

令和6年1月1日時点