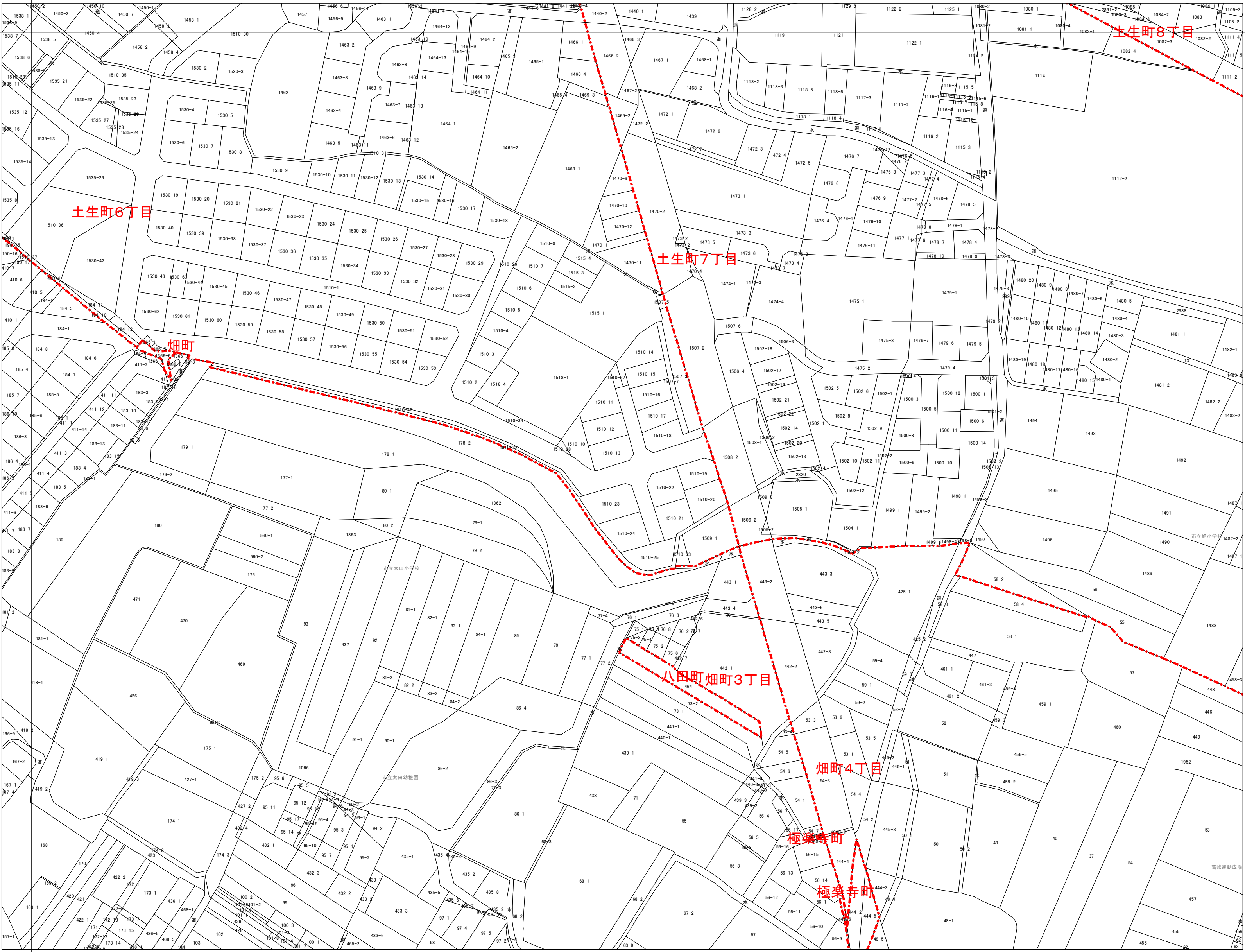


No. K-05-4

岸和田市 地番参考図



K-05-1	K-05-2	K-06-1
K-05-3	K-05-4	K-06-3
L-05-1	L-05-2	L-06-1



朝日航洋株式会社 調製

岸和田市 固定資産税課

この図面は地方税法第380条第3項に基づき、地番の配置を示すために作成した地籍図の写しであり、求積及び権利関係の確認の根拠とはなりません。

令和6年1月1日時点