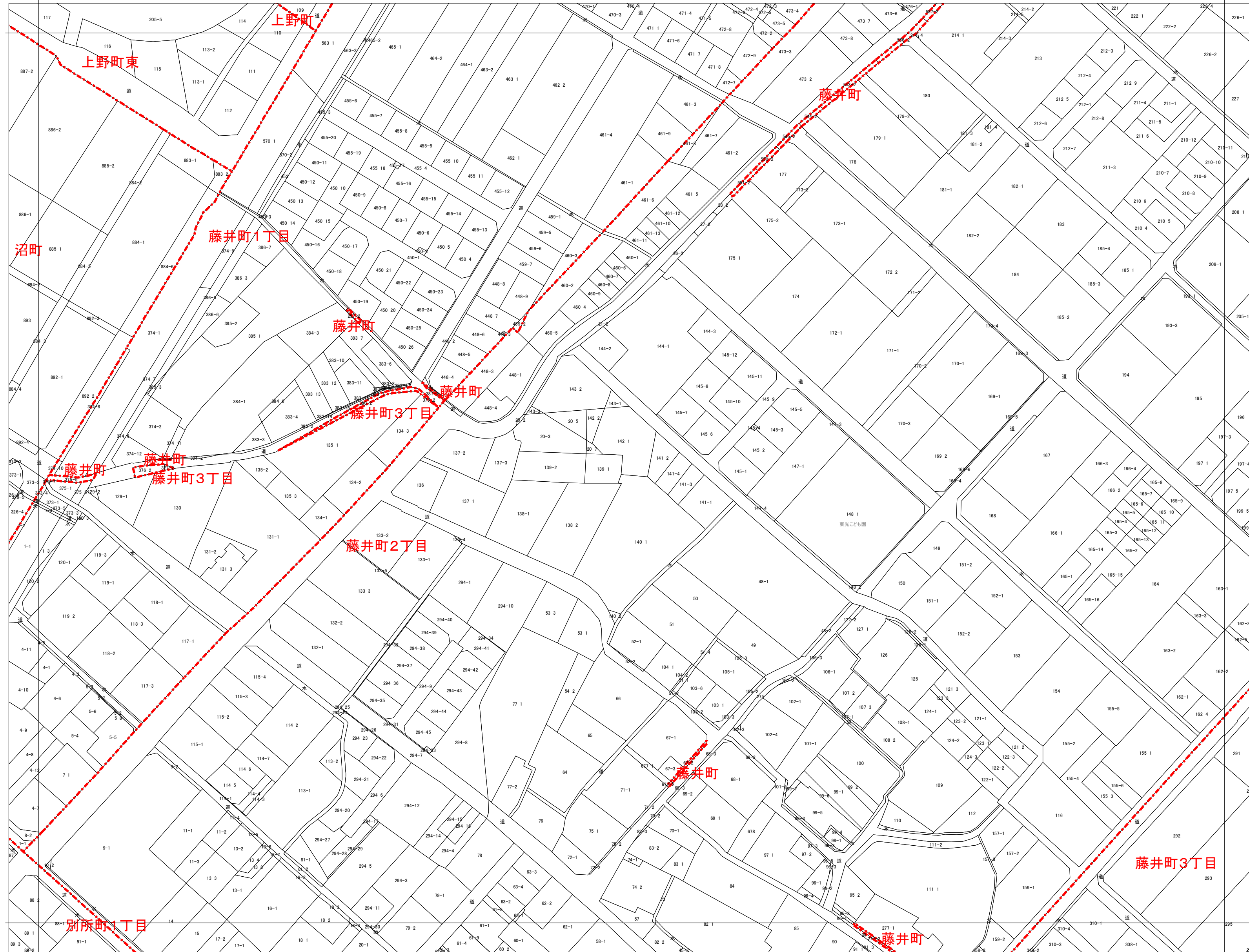


No. G-05-3

岸和田市 地番参考図



G-04-2	G-05-1	G-05-2
G-04-4	G-05-3	G-05-4
H-04-2	H-05-1	H-05-2



朝日航洋株式会社 調製

岸和田市 固定資産税課

この図面は地方税法第380条第3項に基づき、地番の配置を示すために作成した地籍図の写しであり、求積及び権利関係の確認の根拠となるものではありません。

令和6年1月1日時点