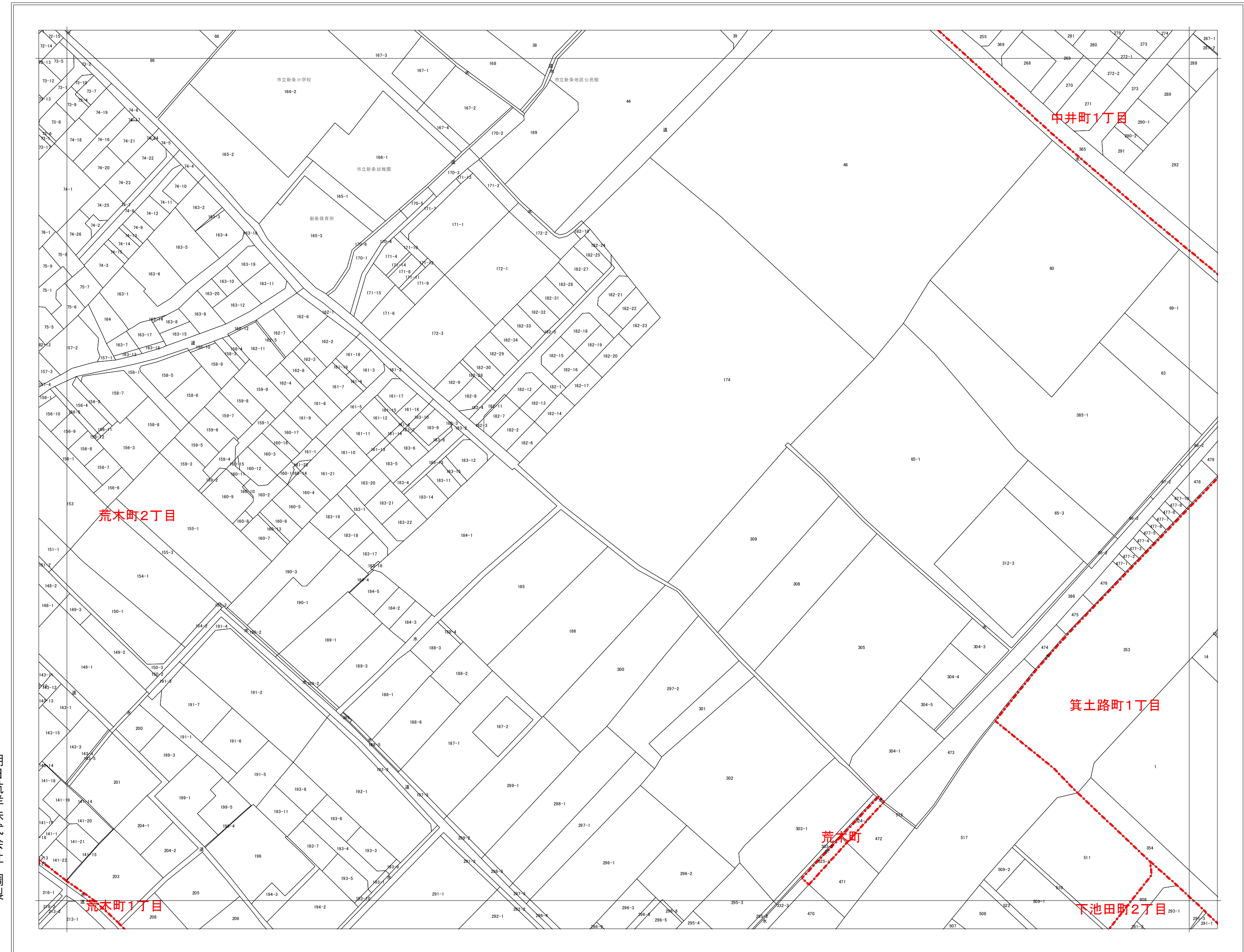


No. E-07-3

## 岸和田市 地番参考図



E-06-2	E-07-1	E-07-2
E-06-4	E-07-3	E-07-4
F-06-2	F-07-1	F-07-2



岸和田市 固定資産税課

朝日航洋株式会社 調製

この図面は地方税法第380条第3項に基づき、地番の配置を示すために作成した地籍図の写しであり、求積及び権利関係の確認の根拠となるものではありません。

令和6年1月1日時点