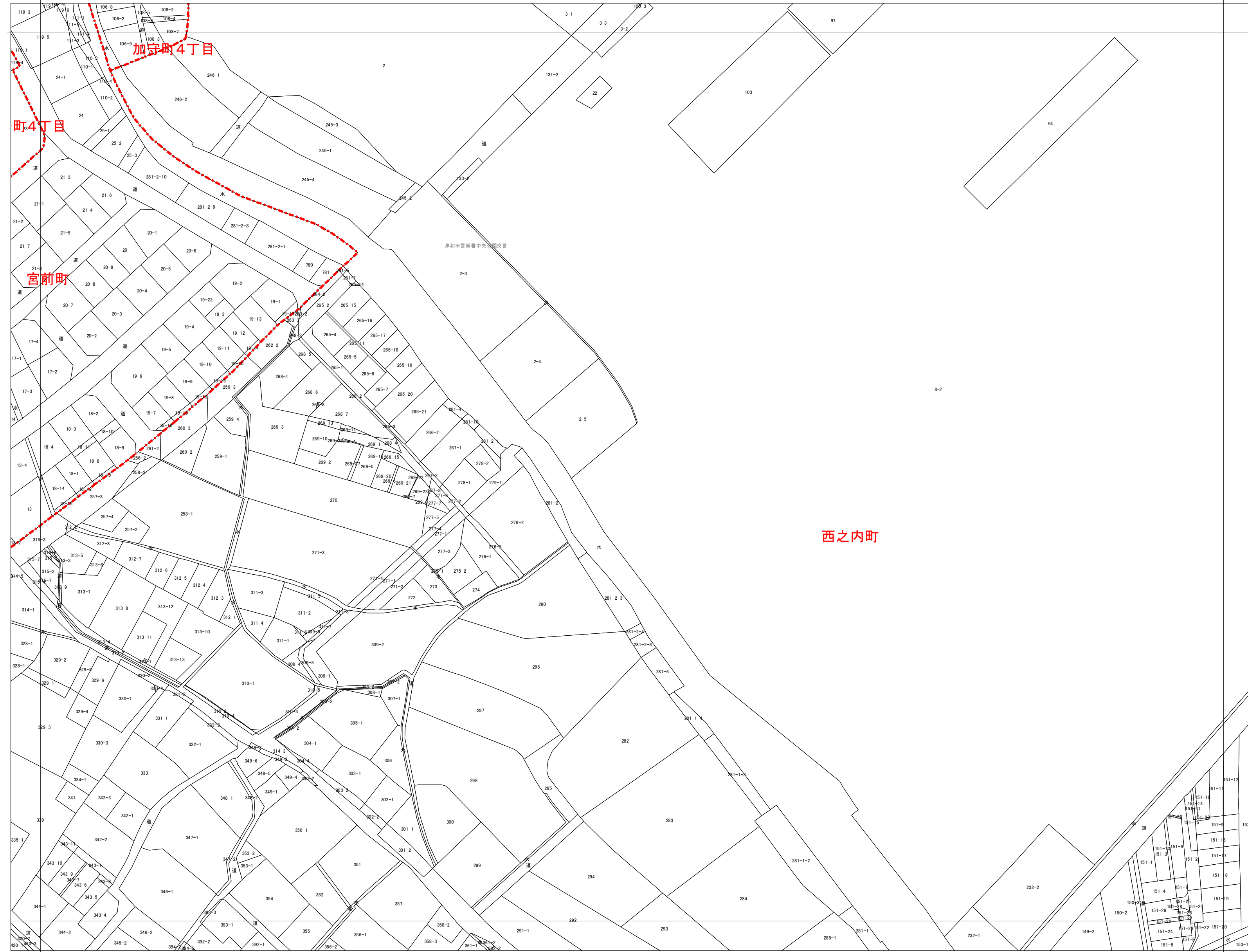


No. F-06-3

岸和田市 地番参考図



F-05-2	F-06-1	F-06-2
F-05-4	F-06-3	F-06-4
G-05-2	G-06-1	G-06-2



岸和田市 固定資産税課

朝日航洋株式会社 調製

この図面は地方税法第380条第3項に基づき、地番の配置を示すために作成した地籍図の写しであり、求積及び権利関係の確認の根拠となるものではありません。

令和6年1月1日時点