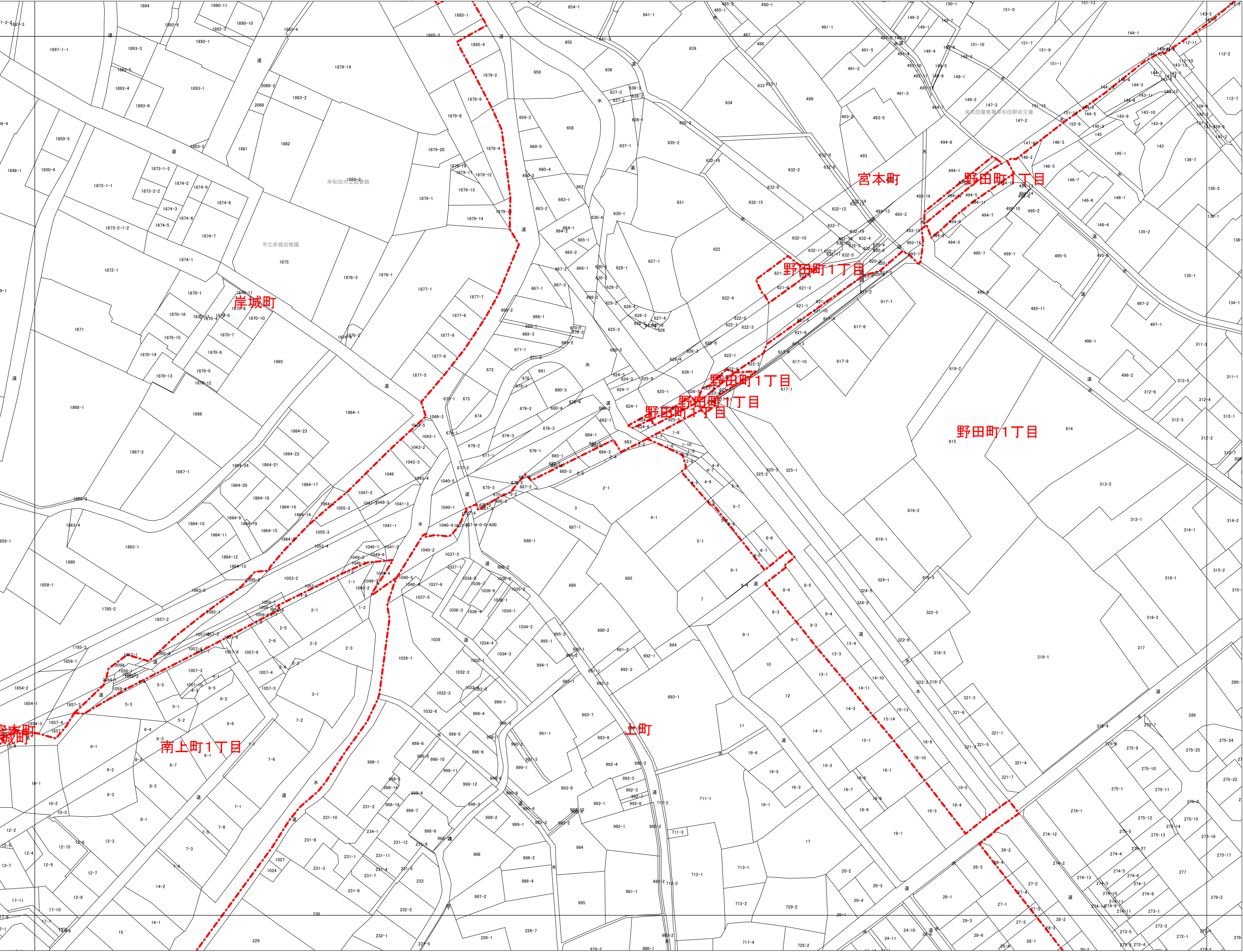
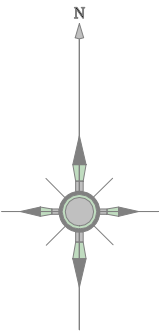


岸和田市 地番参考図



H-03-2	H-04-1	H-04-2
H-03-4	H-04-3	H-04-4
I-03-2	I-04-1	I-04-2



岸和田市 固定資産税課

朝日航洋株式会社 調製

この図面は地方税法第380条第3項に基づき、地番の配置を示すために作成した地籍図の写しであり、求積及び権利関係の確認の根拠となるものではありません。

令和7年1月1日時点