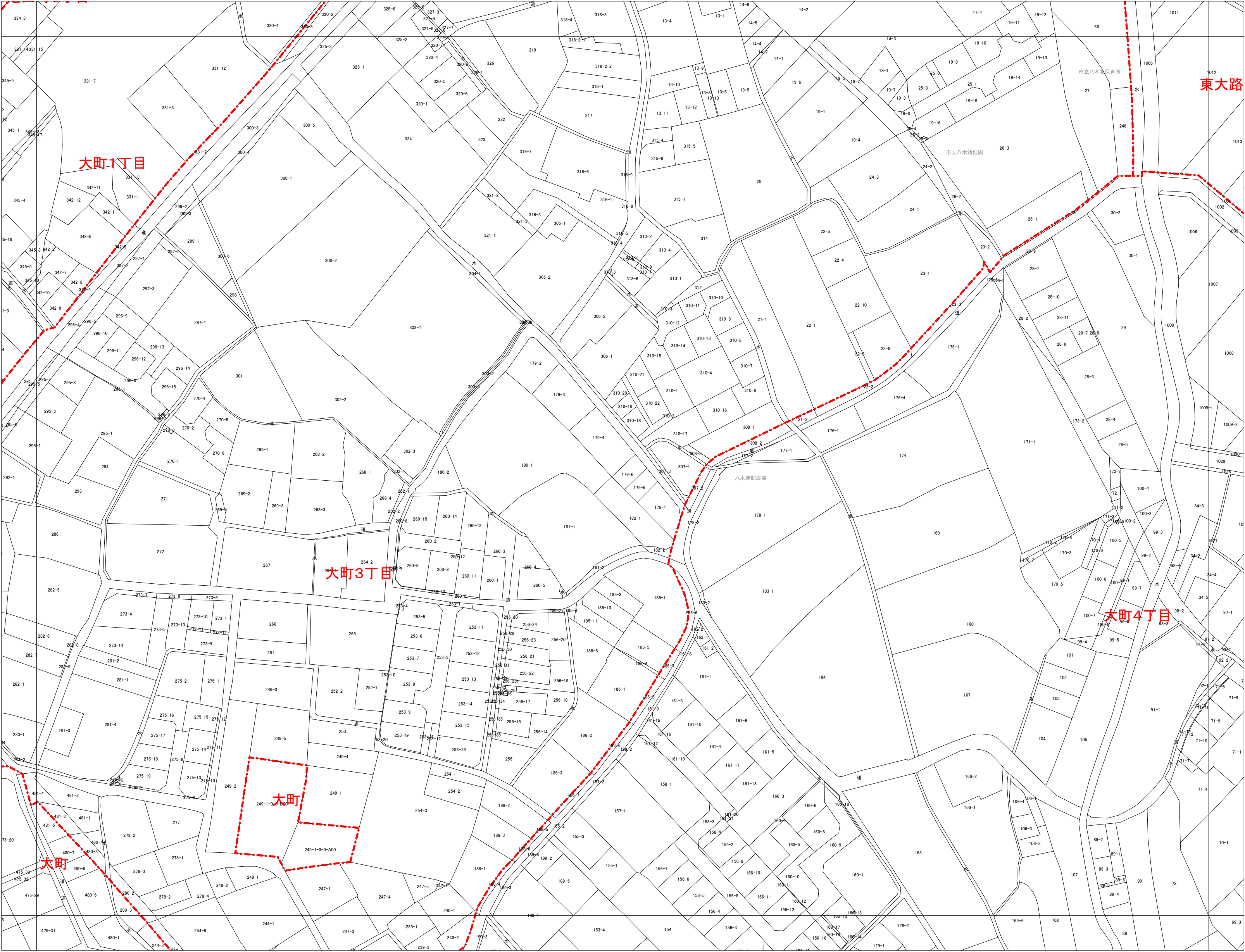
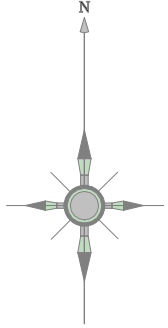


岸和田市 地番参考図



F-07-4	F-08-3	F-08-4
G-07-2	G-08-1	G-08-2
G-07-4	G-08-3	G-08-4



岸和田市 固定資産税課

朝日航洋株式会社 調製

この図面は地方税法第380条第3項に基づき、地番の配置を示すために作成した地籍図の写しであり、求積及び権利関係の確認の根拠となるものではありません。