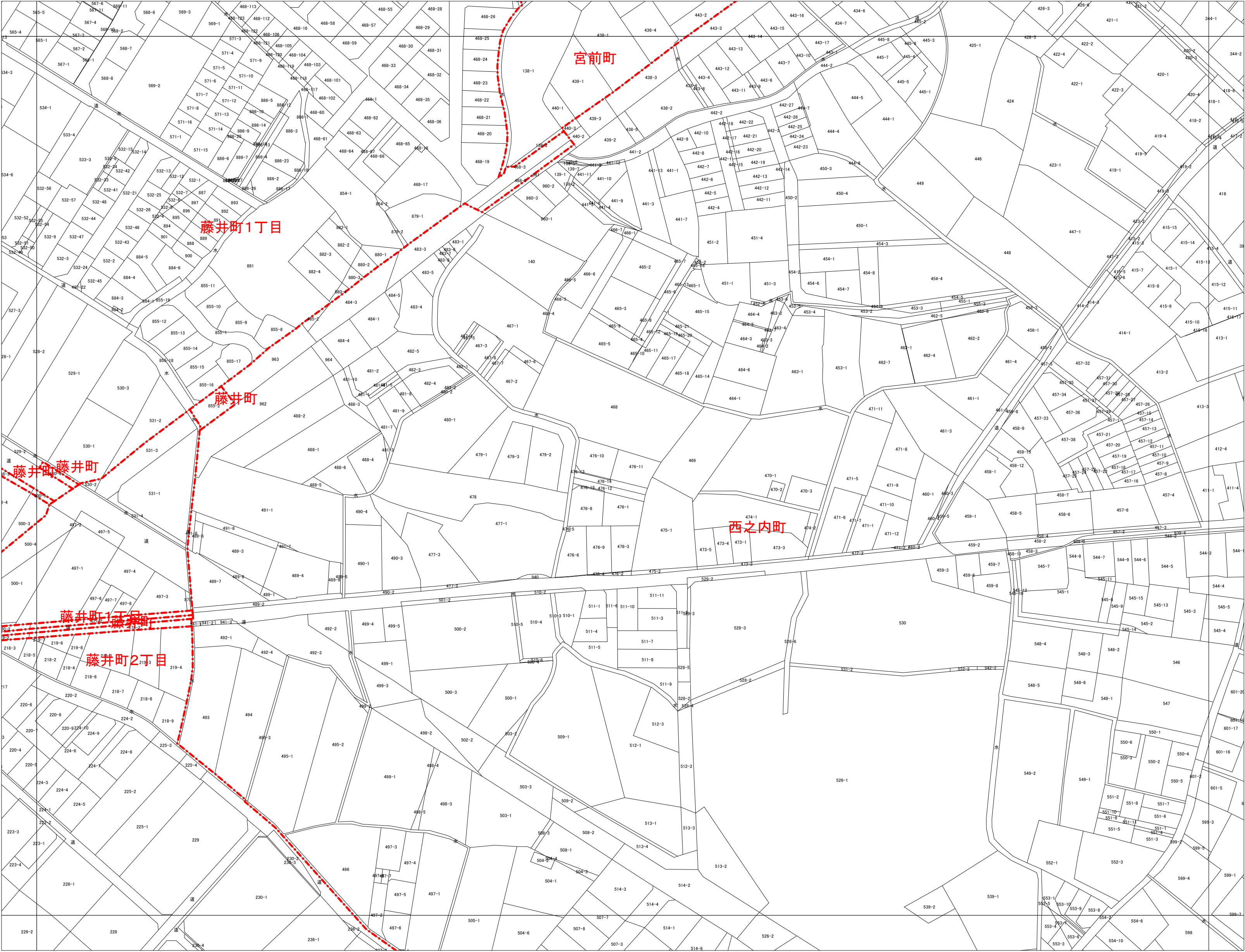
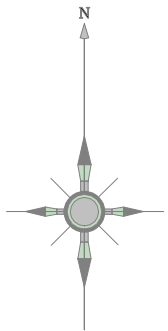


No. G-05-2

岸和田市 地番参考図

F-05-3	F-05-4	F-06-3
G-05-1	G-05-2	G-06-1
G-05-3	G-05-4	G-06-3



岸和田市 固定資産税課

朝日航洋株式会社 調製

この図面は地方税法第380条第3項に基づき、地番の配置を示すために作成した地籍図の写しであり、求積及び権利関係の確認の根拠となるものではありません。

令和7年1月1日時点