

子どもウェルネスをめざして  
～大人と違う子どもの疲労～

子どもの疲労の原因を知って、パフォーマンスをアップしましょう。  
**日・時** 2月28日(土)午後1時半～3時半 **場** 市立公民館(堺町)  
**講** 水野敬氏(大阪公立大学健康科学イノベーションセンター特任教授) **定** 30人(申込先着順)  
**保** 1歳半～小学3年生6人(申込先着順。2月18日(木)までに要申し込み) **申・問** QRコードで市立公民館へ ☎ 423-9616 ☎ 423-3011



スポーツ

総合体育館の教室「健康テニス」



**対** 一般 **日・時** 1月19日(月)午前10時～11時 **場** 野田公園テニスコート(野田町2丁目) **費** 1,000円 **申・問** 前日までに電話で総合体育館へ ☎ 441-9200

市民スポーツ大会「軟式野球」

**対** 16歳以上の市内在住・在勤・在学者で編成した30人までのチーム **日・時** 3月1日(日)から毎週日曜日午前8時 **場** 牛ノ口公園運

動広場(上野町東) **費** 8,000円(傷害保険料ほか)、10,000円(連盟運営費)、5,000円(新規チームのみ加盟金) **申** 2月1日(日)午前10時～正午に費用を持参し、直接、牛ノ口公園運動広場へ **問** 岸和田市軟式野球連盟・生嶋 ☎ 090-6205-5900 ※抽選会は2月15日(日)午前10時～正午に牛ノ口公園運動広場で行います。



自然・環境

大切にしたい地域の自然・里山・里海 パネル展&シンポジウム



本市や貝塚市などで行われている里山や里海の保全活動と和泉葛城山ブナ林の自然を紹介します。詳しくはQRコードをご確認ください。  
**問** (公財)大阪みどりのトラスト協会 ☎ 06-6614-6688

■パネル展

**日・場** 1月7日(水)～13日(火)貝塚市役所1階エントランス、1月21日(水)～30日(金)岸和田市役所新玄関、2月7日(土)～22日(日)貝塚市立自然遊学館

■シンポジウム

**日・時** 1月31日(土)午後1時半～4時半 **場** 市立公民館(堺町) **内** 生物多様性の保全に向けた話題提供、意見交換ほか **講** 佐久間大輔

氏(和泉葛城山ブナ林保護増殖検討委員会会長) **定** 120人(内50人申込先着順で優先入場) **申** QRコードで



じゃがいも栽培・収穫体験



「きしわだ生き活き農業応援団」の指導のもと、たねいもの植え付けから収穫を行う全4回の講座です。  
**日・時** 2月15日(日)午前10時 **場** 神於山土地改良区内(尾生町) **費** 一畝1,000円(傷害保険料含む) **定** 30組(抽選) **申・問** 1月16日(金)(必着)までにはがきまたはファクス(参加者全員の住所・氏名・フリガナ・年齢・電話番号を記入)で農林水産課「じゃがいも栽培・収穫体験」係へ ☎ 596-8510 ☎ 423-9488 ☎ 430-2272

春を待つ草花の寄せ植え講習会



春の息吹を感じる、色とりどりの可愛い草花の寄せ植えを楽しみま

しょう。

**日・時** 2月26日(木)午後2時 **場** まなび中央公園管理棟 **講** 溝口京子氏(園芸研究家) **費** 2,000円(材料費) **定** 40人(抽選) **申** 1月26日(月)(必着)までに往復はがきまたはメール(住所、氏名、フリガナ、電話番号を記入)でまなび中央公園管理棟「春を待つ草花の寄せ植え講習会」係へ ☎ 596-0044 西之内町42-35 ☎ midori-sports@kishiwada-park.jp ※窓口申し込みは、返信用はがきまたはメールアドレスが必要です。 **問** 岸和田市公園緑化協会 ☎ 441-9200



暮らし

岸城中学校夜間学級作品展  
いじめ問題啓発作品展



市役所新館1階玄関ロビー(岸城町)で展示します。お立ち寄りの際は、ぜひご覧ください。

**日** など表のとおり **問** 人権教育課 ☎ 423-9685

日程	作品展・内容
2/9(月)～15(日)	「岸城中学校夜間学級作品展」岸城中学校夜間学級の生徒が授業で制作した作品の展示
2/16(月)～24(火)	「いじめ問題啓発作品展」市内小・中学校の児童生徒が描いたポスターと標語の展示

1月18日(日)午前10時スタート!!  
市民駅伝競走大会

約50チームのランナーが葛城グラウンドをスタートし、全6区間(稲葉・山直中周回コース)を駆け抜けます(各区間時間制限あり)。ランナーを応援し、みんなで大会を盛り上げましょう。

■交通規制にご協力をお願いします

当日の午前10時から正午ごろまで、周回コースの一部で交通規制が行われます。

**問** スポーツ振興課 ☎ 447-7072 ☎ 423-5030



詳しくはこちら



昨年の様子

第33回 KIX 泉州国際マラソン  
～りんくう公園内特設周回コース～

りんくう公園内特設周回コース(泉佐野市)で開催します。大会当日は、りんくうアイスパークで泉州8市4町の「物産展」を開催します。キッチンカーも出店予定です。

詳しくはホームページをご確認ください。

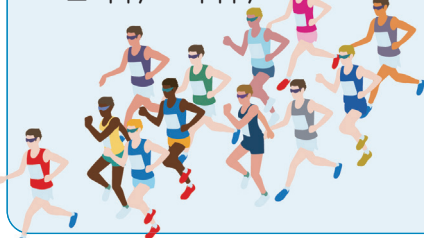
■マラソン

**日・時** 2月8日(日)フルマラソン(42.195km) …午前9時、ハーフマラソン(21.0975km) …午後1時

■物産展(売り切れ次第終了)

**時** 午前11時～午後4時(予定)

**問** KIX 泉州国際マラソン実行委員会事務局 ☎ 447-4417



大会公式  
ホームページ

就活に役立つイベントや相談コーナーも!  
岸和田・貝塚合同就職面接会

地元企業42社(予定)が参加します(事前申し込み不要)。面接を受ける企業数分の履歴書と申込書(市ホームページからダウンロード可)をお持ちください。詳しくは市ホームページをご確認ください。  
**就** 就職(正社員・パート)を希望している人 **日・時** 2月13日(金)午後1時～3時半(受け付けは午後3時まで)

**場** 南海浪切ホール(港緑町)

**内容** イベント…EQ(情動知能)セミナー(要申し込み)、第一印象アップセミナー(要申し込み)、シニア向け仕事説明会(当日先着順)

**日** イベント…1月14日(火)から電話またはQRコードで貝塚市役所産業戦略課へ ☎ 433-7193 **問** 産業政策課 ☎ 423-9621

