

## 女性消防吏員冬制服仕様書

この仕様書は、岸和田市消防本部の消防吏員（女性）の冬制服について適用する。

### 1 材 料

区 分	仕 様	用 途
表 生 地	ニッケ L S 880 サージ 毛 99.5% 制電性繊維 0.5%	表地、身返し、 衿
裏 生 地	東レ 3 0 3 - 2 0	胴裏
袖 裏 袋 地 前 芯	キュプラ 1 0 0 % 4 号スレーキ 綿 1 0 0 % 接着芯	袖裏 ポケット袋 前身前面
カ ラ ー ク ロ ス 片 綿	フエルティス 良質の毛芯入肩綿	主衿裏側 両肩
腰 裏	インサイドベルト	腰裏
ヒ ザ 当	I S A防縮加工品	ヒザ当
ファスナー	Y K Kミトウ（黒）	前たて
釦	上 衣 指定金属釦 ズボン 良質のもの（黒）	前身 6 個 後ポケット 前たて部
糸	テترون糸 5 0 番	
衿 吊 片 布	ニッケ表示衿吊 様式随意	衿吊

### 2 型 式

#### （1）上 衣

両前型、剣衿、6 ケ釦 2 ケ掛

胸箱ポケット、両腰蓋付ポケット、階級章棚付、袖口縞縁付（金銀線）

背抜き仕立て、センターベンツ、左袖ワッペン台付け、左襟バッチ穴付

#### （2）ズ ボ ン

長ズボン、腰ベルト（3.0cm）付でタックはワンタック、脇ゴム入

ファスナー式、左右後ポケット片玉縁蓋なし、左釦止め

脇斜切ポケット

### 3 縫製条件

#### (1) 裁 縫

糸調子は、上下糸共ツレ、タルミのないように最良の調子で縫い、返し針を完全にする。

#### (2) 裁 断

型入れは、布目を正しく通し、全体を同一の反であるようにして、番号又は記号を付ける等、十分に留意すること。

#### (3) 仕 立

優美なスタイルと着崩れのない上級仕立とする。

#### (4) 仕 上

糸くずを取り、丁寧にプレスすること。

### 4 縫製要領

#### (1) 上 衣

##### ① 主 衿

地衿に芯を添え、ミシン刺し、表衿縫代は地衿にシツケ止めし、表衿は身返し部分に付合わせとし隠しミシン縫いをする。

##### ② 衿吊り

衿中央に縫付ける。

##### ③ 胸ポケット

上前適当位置に箱かくしポケット箱芯入り、口幅 10 cm (標準)、深さ 15 cm、箱芯幅 2.5cm、共布向当付縫割り向当袋共割ミシン押さえすること。

##### ④ 腰ポケット

左右雨蓋付、口は両玉縁、口両端はミシン門止め、蓋裏当布は裏地使用し、口幅 14 cm、深さ 18 cm (標準)、雨蓋幅 5 cm とする。

##### ⑤ 内ポケット

左右適当な位置に蓋付、釦止め口は片玉縁とし、口幅 12.5cm、深さ 15 cm 向当布幅 4 cm とする。

##### ⑥ 身 返 し

衿付けから裾まで縫目無し、身返し幅は第一釦位置で 10 cm、裾で 8 cm 以上とする。

##### ⑦ 背 縫 い

総裏とする。

##### ⑧ 肩 縫 い

表地割縫とする。

⑨ 肩 綿

所定の位置に芯裏の間にとじ付けること。

⑩ 裏

前身、背裏は総裏とする。裾は表地折返し 4 cm 以上とし、裾上りより 2.0cm とする。

⑪ 袖

地縫い割り、裏地と中心とじをする。袖口より 1 0 cm の位置に縞縁を逢着する。階級により金線又は銀線を逢着する。

⑫ 袖 付 け

山袖にそってたれ綿を縫付ける。縫付けは入念に、袖付け線は美しく無理のないように、袖は逃げないように前付目にすること。

⑬ 袖 裏

袖付け、中とじは入念にすること。

⑭ 階級章止め

上前の指定の位置につける。

⑮ 片 布

上前の指定の位置につける。

⑯ ワッペン台

左袖切り替えより約 8 c m 下に指定ワッペン台を付ける事。

⑰ バッチ穴

左襟先にバッチ穴をあける事。

(2) ズ ボ ン

① 腰ベルト

仕上がり 3.0cm とし、縦地使用で指定芯入りとすること。(脇ゴム入)

② 前タック

左右各 1 本を外向きに付ける。深さ 2 cm (標準) とする。

③ ヒ ザ 当

腰飾りミシンから約 7 0 cm のヒザ当を付け、裾は耳又は 3 つ巻もしくはヒートカットとする。

④ 脇ポケット

左右に各 1 個斜ポケット上部より 4.5cm (標準) 下がり、口幅 14cm、深さ、口下端より 1 3 cm (標準)。両門止め、表地向当布幅 4 cm 以上、袋は縫返し 5 mm 飾り押さえとする。

⑤ 後ポケット

左右 1 個、片玉縁、天蓋なし、左釦止め。口幅 1 2 .5cm、深さ 17cm、口両端門止め、表地向当付 3 cm 以上とする。

- ⑥ 後ダーツ  
2本とし、地縫い片倒しとする。ウエスト100cm以上1本可。
- ⑦ 相引、内股、しりぐり  
断目はオーバーロック、しりぐり、内股はミシン2回縫いとすること。  
特にしりぐりは糸切れを防ぐために伸ばして地縫いすること。
- ⑧ 前たて  
断目はオーバーロック、芯入り裏は表地使用。ファスナー止め。
- ⑨ バンド通し  
5本、上端より0.5cm下がり、幅1.0cm、長さ（バンド通し部分）4.5cmとする。
- ⑩ 腰 裏  
共生地とする。
- ⑪ シ ッ ク  
棒シック長さ8cm（標準）を付ける。

5 サイズ                    落札業者は、採寸ゲージ等を用いて当本部が指定する期間内に採寸すること。

6 納入期日                発注日から2ヵ月以内

7 納入場所                岸和田市上松町3丁目7番21号  
岸和田市消防本部 総務課  
担当 徳田 森廣  
電話 072-426-8603

8 その他

- (1) 証明書の提出    落札業者は納入時に表生地について、紡績メーカーが発行する原反出荷引受証明書を提出すること。
- (2) 検収                検収は担当課職員が立合の上で行ない、場所は納品場所とする。
- (3) 納品の保証        検収後であっても生地、縫製上等による不良品は納品業者が全て責任を持って無償で修理又は交換すること。

# サイズ表

## 女性上衣

(上り寸法) (単位：c m)

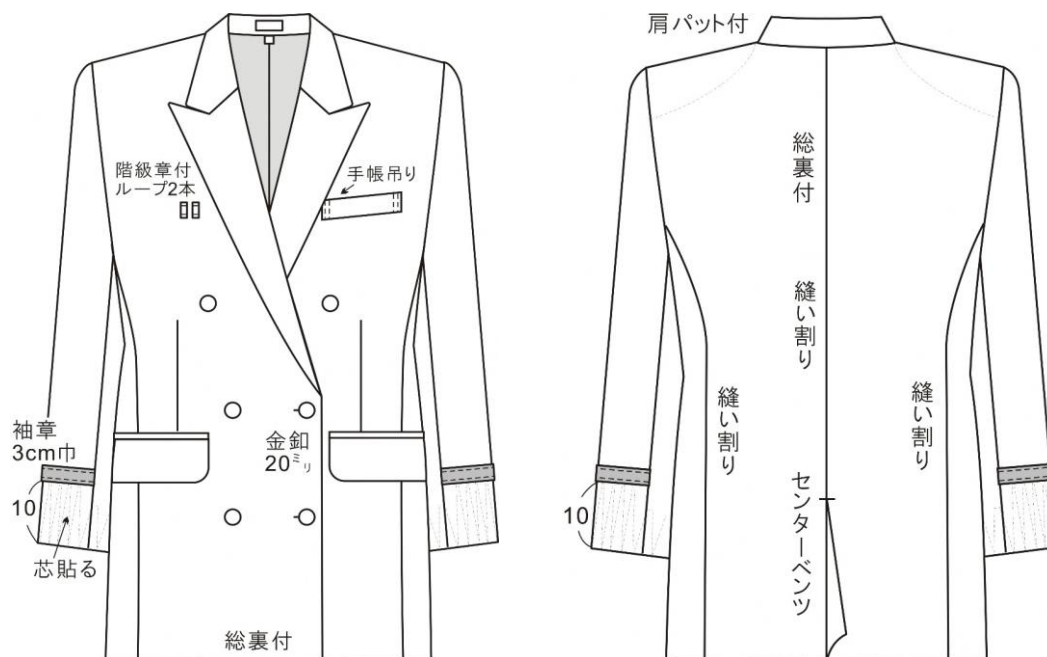
	着丈	肩巾	袖丈	B上り	中胴上り
7号	65	41	55	95	81
9号	66	42	56	98	84
11号	66	43	56	101	87
13号	67	44	57	104	90
15号	67	45	57	107	93
17号	68	46	58	110	96
19号	68	48	58	115	101

## 女性スラックス

(単位：c m)

	W	H上り	股上	裾巾
7号	60	97	28	21
9号	63	100	29	21.5
11号	66	103	29	22
13号	69	106	30	22.5
15号	72	109	30	23
17号	75	112	31	23.5
19号	78	115	32	24

上衣 図



下衣 図

