

# 消防吏員女性用夏制服仕様書

## ＜カッター・ズボン＞

この仕様書は、岸和田市消防本部にて調達する女性用夏制服について定める。

1. 品番 上衣 ニッケ トロピカル EWS716 ズボン トーア紡 EWF4020

### 2. 型式

上衣 カッター衿型肩章付、前立て額付、左右胸ポケット雨ブタ付、左袖ワッペン台付  
(配色箇所) 襟裏/台衿内側/肩章裏/雨蓋裏/ポケットプリーツ内/カフス裏

ズボン 長ズボン、ワンタック、左右後ポケット、左釦止め、脇斜切ポケット、脇ゴム

### 3. 表生地

#### ＜上衣＞

② 素材 ニッケ トロピカル

② 品番 <EWF716>

③ 色相 c/#1960

④ 混紡率 再生ポリエステル 69.5% 毛 30% 制電性繊維 0.5%

⑤ 配色生地 ニッケ EW7360 PB204

#### ＜ズボン＞

① 素材 ニッケ 先染めエコトロピカル

② 品番 <EW7360>

③ 色相 PB204

④ 混紡率 再生ポリエステル 69.5% 毛 30% 制電性繊維 0.5 %

### 4. 付属

① 衿芯 BE型プレス芯

② 芯地 ポリエステル 65% 綿 35%

④ 釦 ポリエステル 13mm (前立・肩章・カフス) 15mm (腰ベルト・後ろポケット)

④ 面ファスナー 上衣：左右フラップ ワッペン台座

### 5. 条件

① 針 数

3cm間で地縫は11針以上、飾りは13針以上、オーバーロックは8針以上とする

② 穴かがり

ネムリ穴とする。

③ 釦 付

機械付又は手付とする。

手付は2本の糸を1個の穴に3～4回通し根巻は3回以上とする。

④ 裁 縫

糸調子は上下とも、ツレ、タルミの無いようにし、返し針を完全にすること。

縫糸はテトロン糸を使用のこと。

## 6.縫製

### (1)上衣

#### ①主衿

芯を入れ、上衿の剣の長さは7cmとし巾は背中で4.5cmとする。台衿巾は背中で3.2cmとする。

#### ②前身頃

裾部はラウンドカット 3 ツ巻き縫いとし 6mm のステッチをかける。

左右にフラップ付きポケットを縫着する。

#### ③後身頃

裾部はラウンドカット 3 ツ巻き縫いとし 6mm のステッチをかける。

#### ④胸ポケット

胸ポケットは左右 2 個でフラップ付とする。

左右フラップには、指定の芯地を使用し、フラップ中央にマジックテープを取り付ける。上前フラップには 2.5cm のペン差し口を設ける。フラップ巾は端部脇側で高さ 5cm、胸側で 3cm、横巾 12.5cm とし中央にマジックテープを取り付ける。ステッチは付け部、周囲共 6mm とする。

胸ポケットは横巾 11.5cm、深さ 13cm で中心にボックスプリーツを設ける。

プリーツ内は配色生地を使用する事。

#### ⑤前立(額付)

芯地を使用し、上前部は巾 4cm とし左右 6mm ステッチを掛け、釦穴を 6 箇所とする。

下前部は巾 2.5cm の 3 ツ折りとし、台衿より裾までステッチを掛ける。13mm 釦を 6 個縫着する。

#### ⑥ヨーク・背タック

2 枚ヨーク仕立て、はみ縫いとし、6mm ステッチを掛ける。

巾は中央で 7cm とする。後ろ身を挟み込む際に中央にボックスプリーツを設ける。

#### ⑦肩章

芯地を使用し、巾は付根で 5cm とし、クロスステッチを掛け、端を袖付け時に縫い込む。

先部は巾 4cm とし、台衿付け根部から 2cm 下がった位置とする。周囲に 6mm ステッチを掛ける。

先部には釦止め用のネムリ穴を開ける。肩章裏は配色生地を使用する事。

#### ⑧袖口

表額付とし返し巾は 3cm でミシンタキをする。

#### ⑨袖縫い

1 枚袖とし縫合わせは本縫し、更にオーバーロックをかけて片倒しとする

#### ⑩肩縫い

片倒しくみ縫いとする。

#### ⑪脇縫い

本縫し更にオーバーロックをかける。(インターロックミシン可)

#### ⑫袖付縫い

本縫し更にオーバーロックをかける。(インターロックミシン可)

#### ⑬ワッペン台座

左袖に袖付より8cm下がった位置にワッペンマジック台を縫い付ける。

#### ⑭片布

所定の片布を上前胸ポケット裏面中央に縫着し、その下に品質示をはさみ縫いする。

#### ⑮サイズネーム

衿中央部に表示する。

## (2)ズボン

### ①帯

3.0cm とし、縦地使用で指定芯入りとし前合わせ部は釦止めする。(脇ゴム入り)

### ②前タック

左右各 1 本を外向きに付ける。深さ 2cm(標準)とする。

### ③膝当

なし

### ④脇ポケット

左右に各 1 個斜ポケット、口幅 14cm、深さ、口下端より 13cm、両門止め、表地向当布幅 4cm 以上、袋は縫返し 5mm 飾り押さえとする。

### ⑤後ポケット

左右 1 個、片玉縁、天蓋なし、左釦止め。

口幅 12.5cm、深さ 17cm、口両端門止め、表地向当付 3cm 以上とする。

### ⑥後ダーツ

2 本とし、地縫い片倒しとする。ウエスト 100cm 以上 1 本可。

### ⑦尻縫い

断目はオーバーロック、しりぐり、内股はミシン 2 回縫いとすること。

特に尻ぐりは糸切れを防ぐために伸ばして地縫いすること。

### ⑧前立

断目はオーバーロック、芯入り裏は表地使用。ファスナー止め。

### ⑨バンド通し

上端より 5mm 下がりに前に 2 本、後ろに 3 本取り付け。幅 1.0cm、長さ 5.0cm とする。

### ⑩腰裏

共生地とする。

### ⑪シック

棒シック長さ 8cm を付ける。

7.サ イ ズ                      落札業者は、採寸ゲージ等を用いて当本部が指定する期間内に採寸すること。

8.納入期日                      発注日から 2 カ月以内

9.納入場所                      岸和田市上松町 3 丁目 7 番 2 1 号  
岸和田市消防本部 総務課  
担 当 徳田 森廣  
電 話    0 7 2 - 4 2 6 - 8 6 0 3

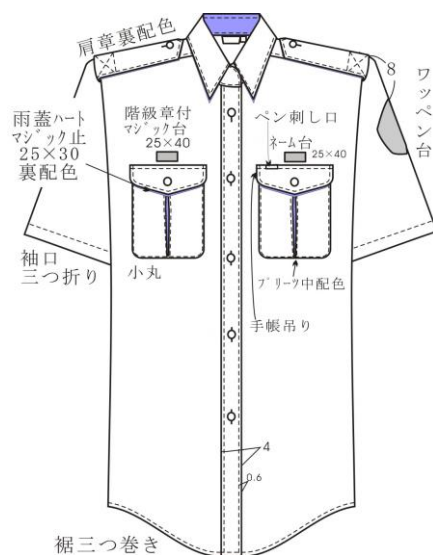
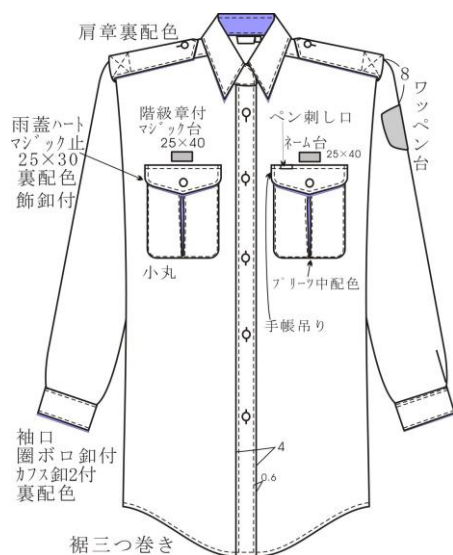
## 10. その他

- (1) 証明書の提出 落札業者は納入時に表生地について、紡績メーカーが発行する原反出荷引受証明書を提出すること。
- (2) 検収 検収は担当課職員が立合の上で行ない、個人名、所属及びサイズを記入した紙袋またはビニール袋に入れ、当本部の指定する場所に搬入すること。
- (3) 納品の保証 検収後であっても生地、縫製上等による不良品は納品業者が全て責任を持って無償で修理又は交換すること。

## 11. サイズ表(単位 : cm)

### ・上衣

サイズ	着丈	肩巾	袖丈 (半袖)	袖丈 (長袖)	バスト
7号	70	42	23	54	96
9号	70	43	24	54	100
11号	72	44	24	55	104
13号	74	45	25	56	108
15号	75	46	25	57	112
17号	76	47	25	57	116
19号	78	49	25	58	120



・ズボン

サイズ	W	ヒップ	股上
7号	60	97	28
9号	63	100	29
11号	66	103	29
13号	69	106	30
15号	72	109	30
17号	75	112	31
19号	78	117	32

