

救急服（上下）仕様書

1. 概要

この仕様は、岸和田市消防本部における救急服(上下)について定める。

2. 総則

- (1) 当救急服の製作に要する費用は、当初に契約した見積額のとおりとし、追加支出は一切認めない。
- (2) 使用素材はすべて良質なものを使用するものとし、特に紡績糸は糸ムラ、織りキズ（ヨリ）ムラなどないもの、また、織上りは均正で、織りキズ、糸節、汚れなど欠点のないものを使用しなければならない。
- (3) 縫製については、各部の縫い合せ部はすべて優良で縫いとび、縫い外れ、その他の欠陥がないよう十分配慮し行わなければならない。又仕様書に記載なき事項についても良心的に対処すること。
- (4) 製品の納入に際しては、1 着ごとにプレスした後ビニール袋により包装し、氏名、サイズが容易に確認できるようにし、名簿に基づき、所属ごとにまとめて納品すること。
- (5) 契約者は使用生地についての紡績メーカーが発行した品質並びに原反出荷引受証明書を提出すること。
- (6) この仕様書に疑義を生じたときは、係員の指示を受けなければならない。
- (7) 採寸については、サイズ表による試着ゲージを提出し、各人によりサイズを決定するものとする。（ズボン股下の寸法は各人の体型に合わせて仕上げること。）

3. サイズ等 落札業者は、採寸ゲージ等を用いて当本部が指定する期間内に採寸すること。
ネームプレートに刺繍する氏名等は後日指定。

4. 納入期日 発注日から2ヵ月以内

5. 納入場所 岸和田市上松町三丁目 7 番 21 号
岸和田市消防本部 総務課
担当 徳田 森廣
電話 072-426-8603

6. 形式

(1) 上衣

立体仕様、カッター衿型肩章付・前立ファスナー式・袖口ファスナー式・左右胸ポケット雨蓋付・前ヒヨク・替衿、反射布付・左袖ペンライト入れ付き。

(2) 下衣

ワンタック、両脇ポケット付き、後ダーツ、左上前ファスナー開き前カン止め、後身切り替え、ベルトループ5本付、左右後インダーツ式貼付ポケット、裾ルイス仕上げ。

7. 主材料

上衣生地材料

ア 素 材	【冬用】ニッケ エコピッケ	EW553			
	【夏用】ニッケ エコトロピカル	EW554			
イ 混紡率	【冬用】ウール 15%	再生ポリエステル	84.5%	制電性繊維	0.5%
	【夏用】ウール 25%	再生ポリエステル	74.5%	制電性繊維	0.5%
ウ 色 相	c/# グレー（指定色）				
エ 加 工	強撥水・防汚加工				

ズボン生地材料

ア 素 材	【冬用】ニッケ エコサキソニー	EW551			
	【夏用】ニッケ エコトロピカル	EW552			
イ 混紡率	ウール 30%	再生ポリエステル	69.5 %	制電性繊維	0.5 %
ウ 色 相	c/# グレー（指定色）				
エ 加 工	強撥水・防汚加工				

8. 縫製条件

ア. 針 数

3cm 間で地縫いは 12 針以上、飾り縫いは 12 針以上、オーバーロックは 8 針以上とする。

イ. 穴かがり

上衣は平穴、下衣は鳩目穴小門止めとする。

ウ. ボタン付け

機械付け、又は手付けとする。

手付けは 2 本の糸を 1 個の穴に 3～4 回通し根巻きは 3 回以上とする。

エ. 裁 縫

糸調子は上下とも、ツレ・タルミのないようにし、返し針を完全にすること。

縫い糸はテトロン糸を使用し、糸始末は丁寧に行うこと。

オ. デザイン

FATH デザインに基づく立体構造のものとする。

9. 縫製要領

(1) 上衣

ア. 主衿

テトロン芯を入れ、衿巾は中央で 4.5cm（衿合巾 3.5cm）衿先巾 7.0cm とする。

イ. 前立て

左上前見返しと身頃見返し端にファスナーを合わせ、左上前端より 6mm 幅ステッチをかけ、更にファスナー付けのダブルステッチを下までかける。

下前端は見返しとの間にファスナーを挟み前端にコバステッチで下まで押さえる。

ファスナーはムシ見せとする。前立てのファスナー横にマジックテープを 3ヶ所取り付け。

左上前見返し側にマジックテープ（オス）、右下前にマジックテープ（メス）を付ける。

ウ. 胸ポケット

胸ポケットは左右 2 ケで雨ボタンとする。雨ボタンには所定のテトロン芯を入れる。

雨ボタンは巾中央で高さ 6.0cm（端部で高さ 4.5cm）横 14.0cm、胸ポケットは横巾 13.5cm、深さ 14.5cm、インダーツとする。雨蓋はマジック止めとする。（ループは不可）

胸ポケットの中にスマートフォン対応の内ポケットを付けること。

エ. 階級章台

下前身頃雨ボタン付根、中央上部 1.5cm 上にタテ 2.5cm ヨコ 4.0cm のマジックテープを縫い付ける。

オ. 脇

脇身頃は裾から脇下まで、脇下から袖口までを続きとし、脇下に重ね布式ベンチレーションホールを設ける。

ベンチレーションホールの上端は三つ折り始末をし、コバステッチと 6mm 幅のダブルステッチをかける。

ベンチレーションホールの下端は二つ折りオーバーロック始末し、6mm 幅ステッチをかける。

ベンチレーションホールは袖下布を上脇下身頃と重ね、上下を離し脇線のみで縫い合わせる。

前後身頃側に 6mm 幅のステッチをかける。

カ. 袖・ワッペン台座

2 枚袖のカフス幅 60mm 付きとする。袖口に 2 本タックを取り、長さ約 160mm のファスナーを設ける。

袖下縫いは脇線から続けてインターロック始末、又は地縫いとオーバーロック始末とする。カフス付け内側始末は、折り曲げ、カフス付け側にコバステッチと 6mm 幅のダブルステッチをかける。

袖開きは玉縁ファスナー仕様とし、袖口カフス手前まで水かきを付ける。立体を持たせる為に袖付け根後部にダーツをとる事とする。半袖は袖口の折り返しは巾 4cm としステッチミシンをかける。

右肩切り替えより約 8 c m 下に指定のワッペン台座を付けること。

キ. 肩章

巾は 5.0cm とし、端を袖付けの縫目に縫込みクロスステッチはしないこと肩章の先は衿付根部より 2.0cm 下がった位置とする。

ク. ペン刺し

左胸ポケット雨ボタンの中心部から 3.5cm 内側に入った所に巾 3.5cm のペン差しをつけ、左ポケットにも内側より口巾 2.5cm のペンセクションを設ける。

ケ. ペンライト入れ

左袖に袖付けより 9.0 c m 下がった位置に巾 4.0 c m、長さ 15 c m のペンライト差しを縫い付ける。

半袖は袖口のステッチに合わせて縫いつける。

コ. 背ヨーク

1 枚仕立てストレートヨークとし、後部背切り替え、前肩は肩章付け辺り位置で切り替える。

切り替え線のヨーク側に 6mm 幅のステッチをかける。

袖側にも 6mm 幅のステッチをかける。大きさは中心で約 16cm（サイズにより変動）とする。

サ. 胸ワッペン台

左胸雨ボタン切り替え約 1 c m 上に高さ 20mm×長さ 85mm のマジック台を付ける。

シ. 片布・品質表示

所定のものを上前胸ポケット裏面中央に縫付け、その下に品質表示を縫い付ける。

ス. 衿吊り・サイズネーム

衿吊りは衿ぐり後中心に挟み付け、サイズ表示は衿吊り横に挟み付ける。

セ. 裾折り返し

裾は三ツ巻き縫いとする。

ソ. 付属（替衿、肩章）

替衿はグレー色とし指定のブロードにて衿台中 3.5cm、衿先巾 7.5cm の替衿を作成し、シャツ本体の衿台内側に直径 10.0mm の 4 ツ穴ボリ釦を 5 ヶ所付け、替衿台衿下部にはステッチをかける。

さらに替衿が付けられる様に衿台内側の釦と間隔を合わせネムリ穴をかける。

反射布は表生地に指定のトランスファーフィルムを接着し、巾 5.5cm、長さ 10.0cm の筒状の肩章反射布を作成し、本体の肩章に通しておく。（付属は 1 着につき 1 セット取り付け）

タ. 刺繍・名札（ネームプレート）

上前身頃雨ブタ付根、中央上部 15mm 上にタテ 20mm×ヨコ 85mm のマジックテープを付ける事。

※ネームプレートは、タテ 20mm×ヨコ 85mm の大きさで、冬生地、夏生地を用いて『救急隊員 ○○』

（文字は紺色）【救急救命士 ○○】（救急救命士は赤色、氏名は紺色）を楷書体で刺繍する事。

（２）下衣

ア. 前タック

左上前ファスナーあき、左右のウエストにワンタックをとり脇側（外向き）に片倒しをする。

イ. 前立て

左上前立てに芯を貼り、約 35mm 幅の飾りステッチで押さえ、ファスナーあき止まり位置は小丸にし、門止めをする。

見返し奥の裁ち目は芯と共にオーバーロック始末をする。

右下前ファスナー下に持ち出し布を付け、身頃と持ち出し布のはぎ目にファスナーを挟みコバステッチをかける。

持ち出し布は表裏共に表地とし見返し側の奥端はオーバーロック始末をする。

ウ. 脇ポケット

左右の両脇に斜め切り替えポケットを各 1 個付ける。ポケット口の長さ 160mm とし、口の上下端に門止めをする。

口にはコバステッチと 6mm 幅のダブルステッチをかける。向う布の表地端は、袋布に縫い合わせる。

袋の周囲は袋縫いをする。

エ. 後

後中心の尻縫いは二重縫い、裁ち目はオーバーロック仕上げとする。

脇線と後中心の間（中心より）にベルト付け下より裾まで切り替え、脇下の方へ 6mm 幅ステッチをかける。

後身を切り替えた中心側身頃の、太腿辺りを斜めに切り替え、下身頃側へ 6mm 幅ステッチをかける。

ダーツ、後身・内腿切替え部は臀部の突っ張り感を軽減させるために必要とする。

オ. 後ポケット

左右後に口幅 16.5cm、深さ 18cm のインダーツ式貼りポケットを各 1 ヶ付ける。

口の両端は門止めをする。裁ち目は 2 つ折り縫い、又はオーバーロックかがりとする。

口巾・向当て布の両端は袋の飾り縫いで縫い込む事。

カ. ベルトループ

ベルト通し幅 55mm、長さ 25mm のものを両脇に各 1 本、通し幅 55mm、長さ 50mm のホームベース型の物を、前タック位置、後中心の 3 本、合計 5 本付ける。

ループ幅の両端はコバステッチをかける。取り付け方法はマーベルト上部に付け、長さ 50mm のループ内側を地縫いし、15mm の長さを取りベルト下に挟む。

キ. シック

下前の持ち出し布下へ棒シック布を縫い代端に縫い止める。

ク. 裾

裾はオーバーロックで始末しすくい縫い仕上げとする。

ケ. 脇縫い

後へ片倒しとし、6mm 幅ステッチをかけ裁ち目はオーバーロック始末とする。

コ. 内股縫い

縫い割し、裁ち目はオーバーロック始末とする。

また、股破れ防止の為特別な仕様を施す事。

サ. サイズ表示・品質表示

片布下端に挟む。

シ. 片布

左脇ポケット袋布に縫着する。

10. サイズ表 (単位 : cm/)

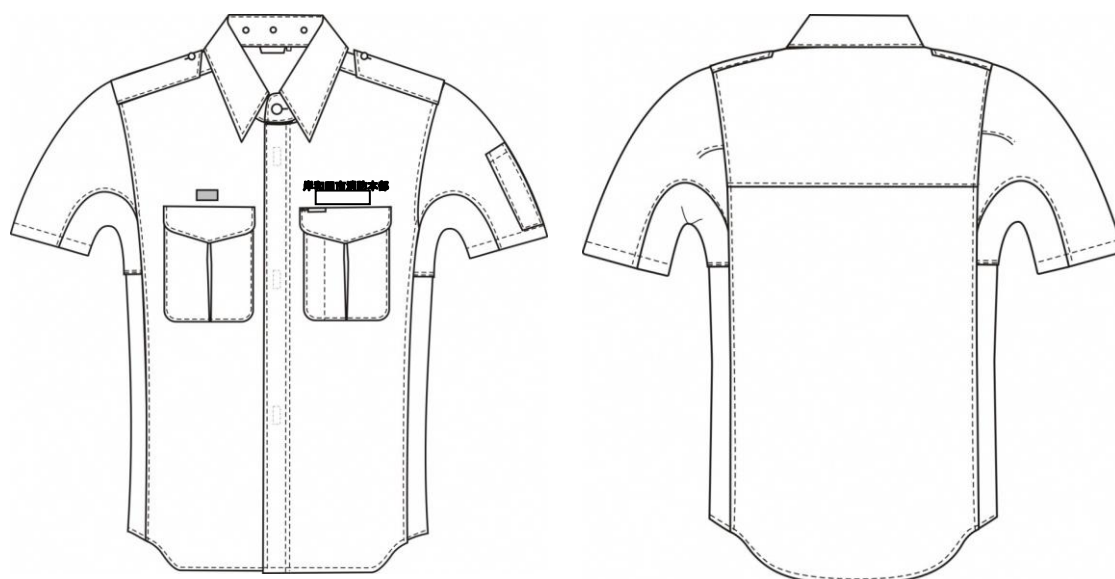
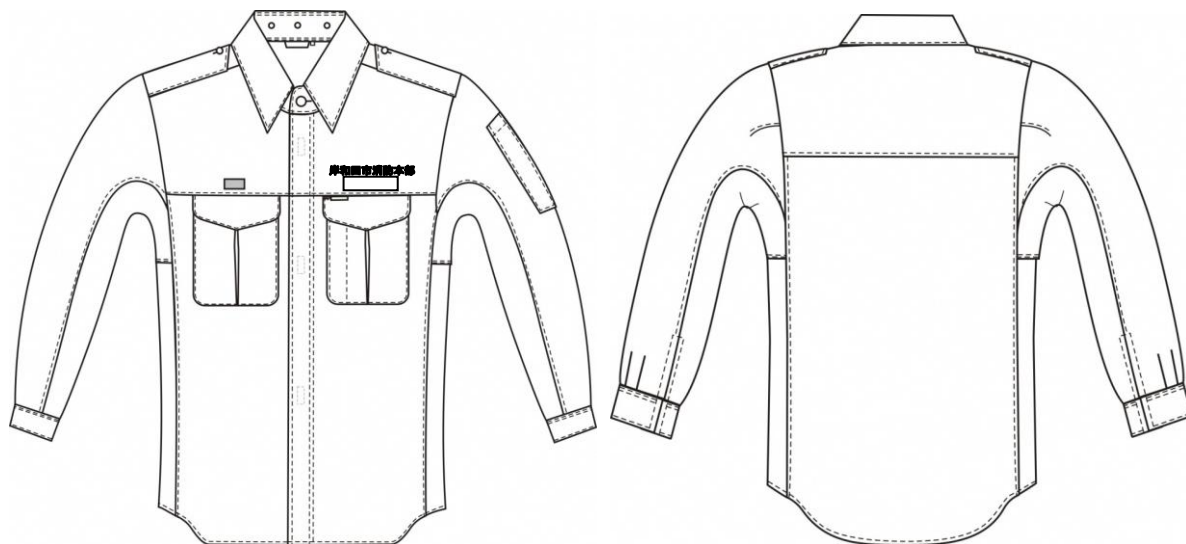
<上衣>

サイズ	胸囲	着丈	肩幅	衿丈
WS	92	72	41	50
ASS	96	72	43	51
00 号	100	73	44	53
0 号	105	75	46	80
1 号	110	77	48	82
2 号	115	79	50	84
3 号	120	81	52	86
4 号	115	75	50	80
5 号	120	77	52	82
6 号	125	79	54	84
7 号	130	81	56	59

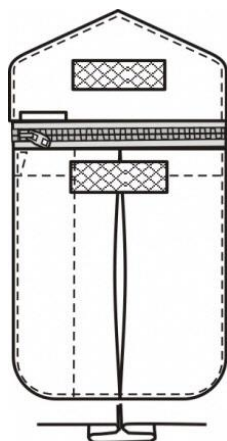
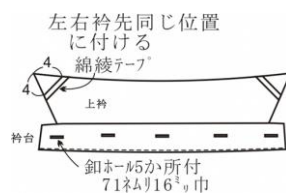
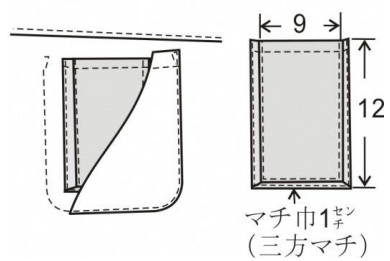
<ズボン>

サイズ	ウエスト	ヒップ	ワタリ	股下
W61	61	93	31.5	フリー
W64	64	95	32.5	
W67	67	97	33.5	
A1	70	98	33.5	
A2	73	100	33.5	
A3	76	103	34.5	
A4	79	106	34.5	
A5	82	108	35	
A6	85	111	35.5	
A7	88	114	36.5	
B2	91	119	38	
B3	95	122	38.5	
B4	100	125	39	
B5	105	128	40	
B6	110	132	41	

上衣 絵図面

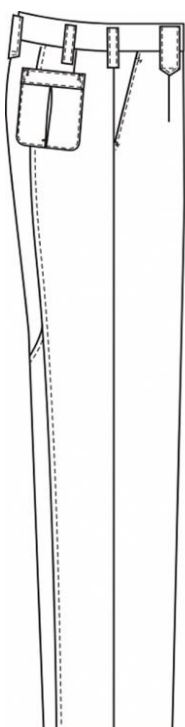


右ポケット中 スマートフォン入れ

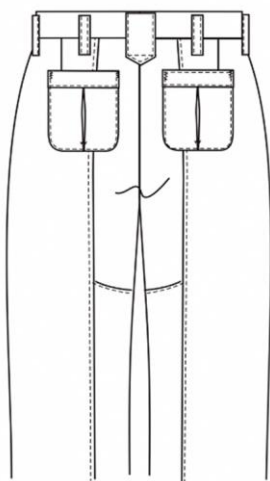


下衣 絵図面

横



後



前

