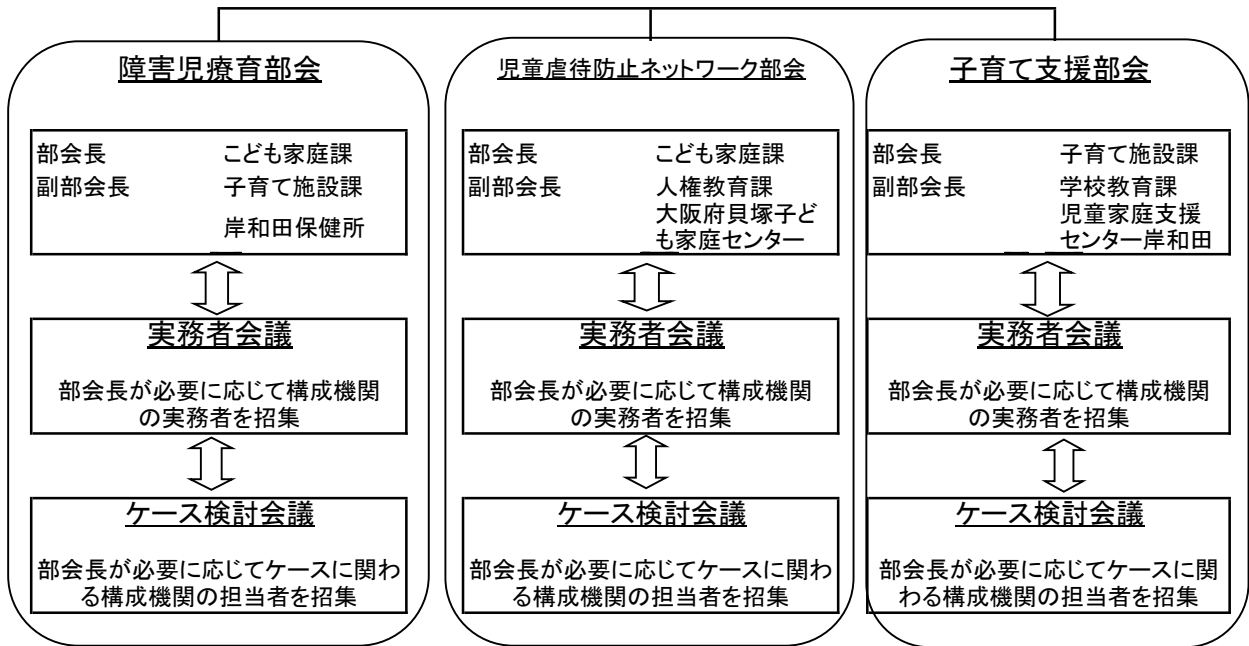


岸和田市子育て支援地域協議会組織図

岸和田市子育て支援地域協議会

会長 市長
 副会長 岸和田市教育委員会教育長
 大阪府貝塚子ども家庭センター所長
 調整機関 こども家庭課



総会
 会長が構成機関を招集

実務者会議	ケース検討会議	総会
部会の所管する支援システムの構築に関すること・実態把握・事例の総合的把握・啓発活動・年間活動方針案の作成	個別の状況把握・問題点の確認・支援の経過報告・評価・情報共有・主たる担当機関等の決定・支援方法・役割分担の確認・検討	活動報告 情報交換

構成機関

岸和田市こども家庭課、子育て支援課、子育て施設課、障害者支援課、福祉政策課、生活福祉課、人権・男女共同参画課、岸和田市教育委員会学校教育課、人権教育課、生涯学習課、岸和田市立学校・幼稚園、岸和田市消防本部、市立岸和田市民病院、大阪府貝塚子ども家庭センター、大阪府岸和田保健所、大阪府岸和田警察署、大阪法務局岸和田支局、大阪府立岸和田支援学校、大阪府立佐野支援学校、岸和田市民間保育協議会、岸和田市私立幼稚園連合会、児童家庭支援センター岸和田、児童養護施設岸和田学園、児童養護施設あんだんて、児童養護施設あおぞら、岸和田市社会福祉協議会、岸和田市医師会、岸和田市歯科医師会、岸和田市薬剤師会、岸和田地域子育て支援センター、大阪母子医療センター、岸和田市民生委員児童委員協議会、岸和田人権擁護委員協議会岸和田市地区委員会、岸和田子ども家庭サポーター

協議会は、必要に応じて関係機関等以外の者の参加を求めるものとする。
 協議会の職務に関して知り得た情報を漏らしてはならない。