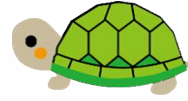


認知症Cafe

磯の力メ



毎月第2火曜日

午後2:00~午後4:00

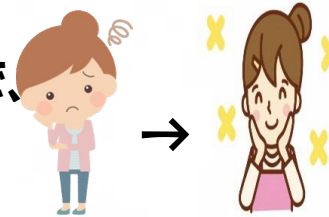
コーヒー・紅茶・ココア
昆布茶・グリーンティー
(手作りおやつ付)



1杯 50円

※介護についての様々なお悩みごとはございませんか？
福祉の専門職がご相談を承ります。
どなたでも自由に参加することができるので、
お気軽にお越しくださいませ。

認知症Cafeとは・・・認知症の方やその家族の方、地域の方が集い、
介護の悩みなどを語り合う場です。



週代わりで体操やパン販
売を行っています。
お気軽にお越しください。
看板娘のさくらと一緒に
お待ちしております。



連絡先：072-430-3555（岸和田北特別養護老人ホーム）

岸和田市委託事業