

## 平成 27 年度上半期介護保険事業状況

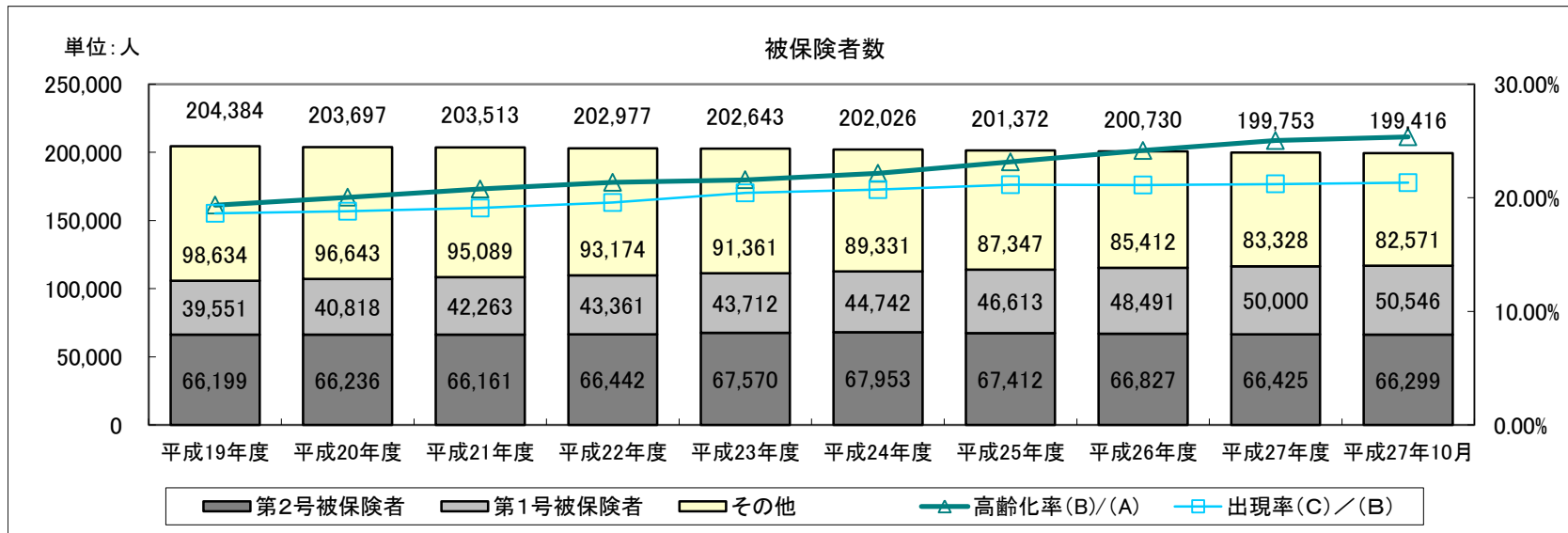
1.	被保険者数等の状況	P. 1
2.	要介護認定の状況	P. 2
3.	サービス利用の状況	P. 3
4.	介護給付費の見込み	P. 4
5.	その他の事業等状況	P. 5

# 被保険者数等の状況

## (1)被保険者数

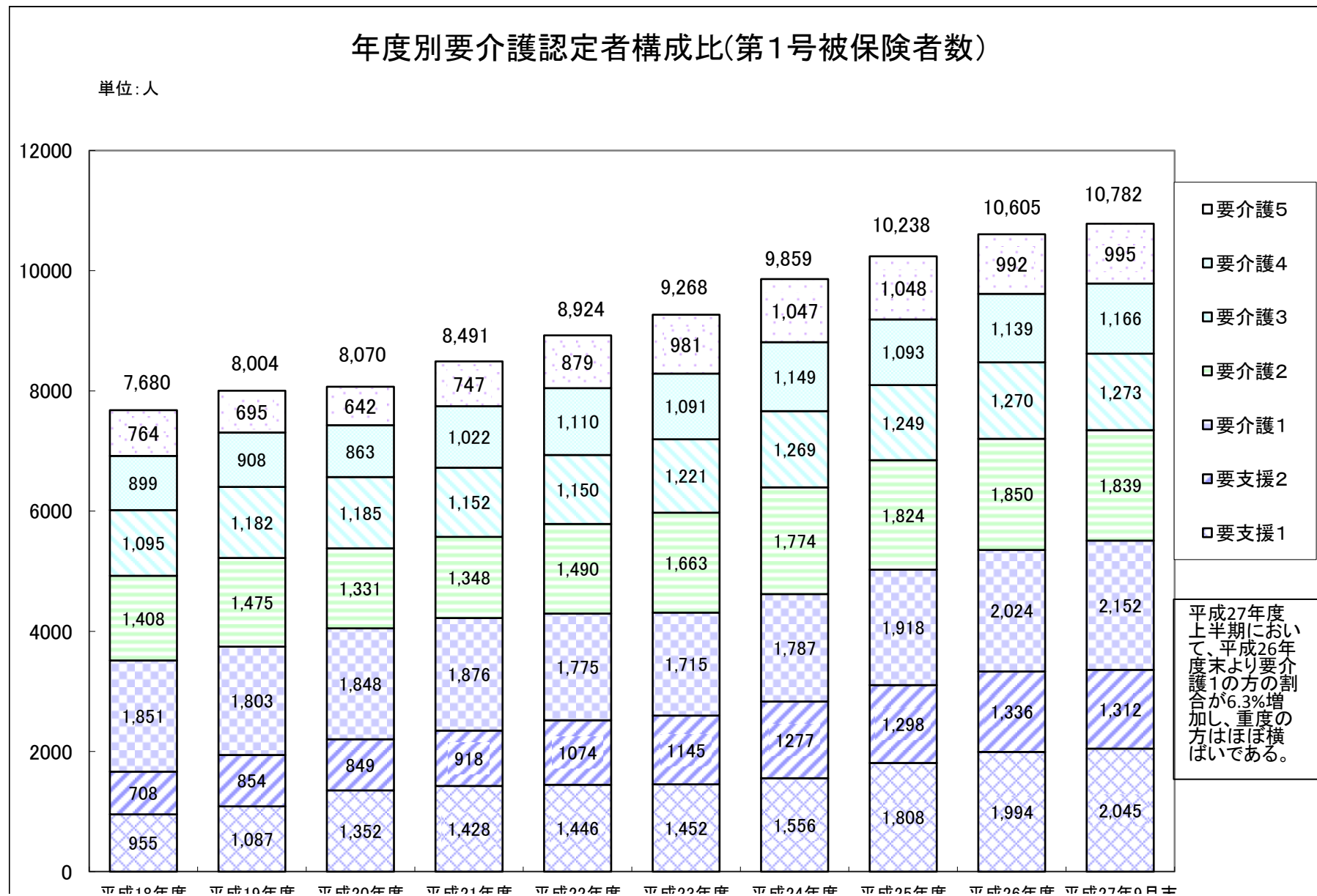
	平成19年度	平成20年度	平成21年度	平成22年度	平成23年度	平成24年度	平成25年度	平成26年度	平成27年度	平成27年度 10月
総人口(A)	204,384人	203,697人	203,513人	202,977人	202,643人	202,026人	201,372人	200,730人	199,753人	199,416人
第2号被保険者	66,199人	66,236人	66,161人	66,442人	67,570人	67,953人	67,412人	66,827人	66,425人	66,299人
第1号被保険者(B)	39,551人	40,818人	42,263人	43,361人	43,712人	44,742人	46,613人	48,491人	50,000人	50,546人
(65～74歳)	23,048人	23,416人	24,126人	24,481人	23,898人	24,048人	25,061人	26,231人	27,090人	27,308人
(75歳～)	16,503人	17,402人	18,137人	18,880人	19,814人	20,694人	21,552人	22,260人	22,910人	23,238人
高齢化率(B)/(A)	19.35%	20.04%	20.77%	21.36%	21.57%	22.15%	23.15%	24.16%	25.03%	25.35%
要介護高齢者(C)	7,370人	7,680人	8,070人	8,491人	8,924人	9,268人	9,859人	10,238人	10,605人	10,782人
出現率(C)／(B)	18.6%	18.8%	19.1%	19.6%	20.4%	20.7%	21.2%	21.1%	21.2%	21.3%

※各年度4月1日現在の状況・人口及び被保険者数は住民登録(外国人含む)による



平成27年度当初と比較して平成27年度上半期は第1号被保険者は546人、要介護高齢者は177人増加している。

# 要介護認定の状況

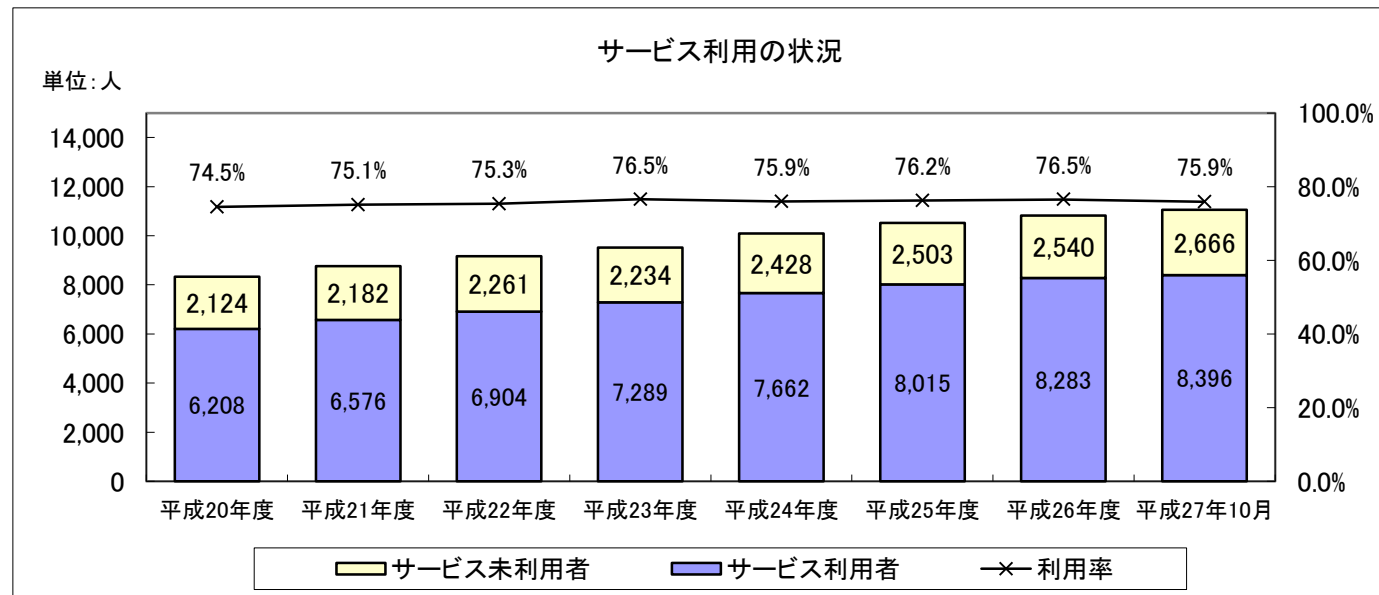


## サービス利用の状況

### サービス利用者数と利用率

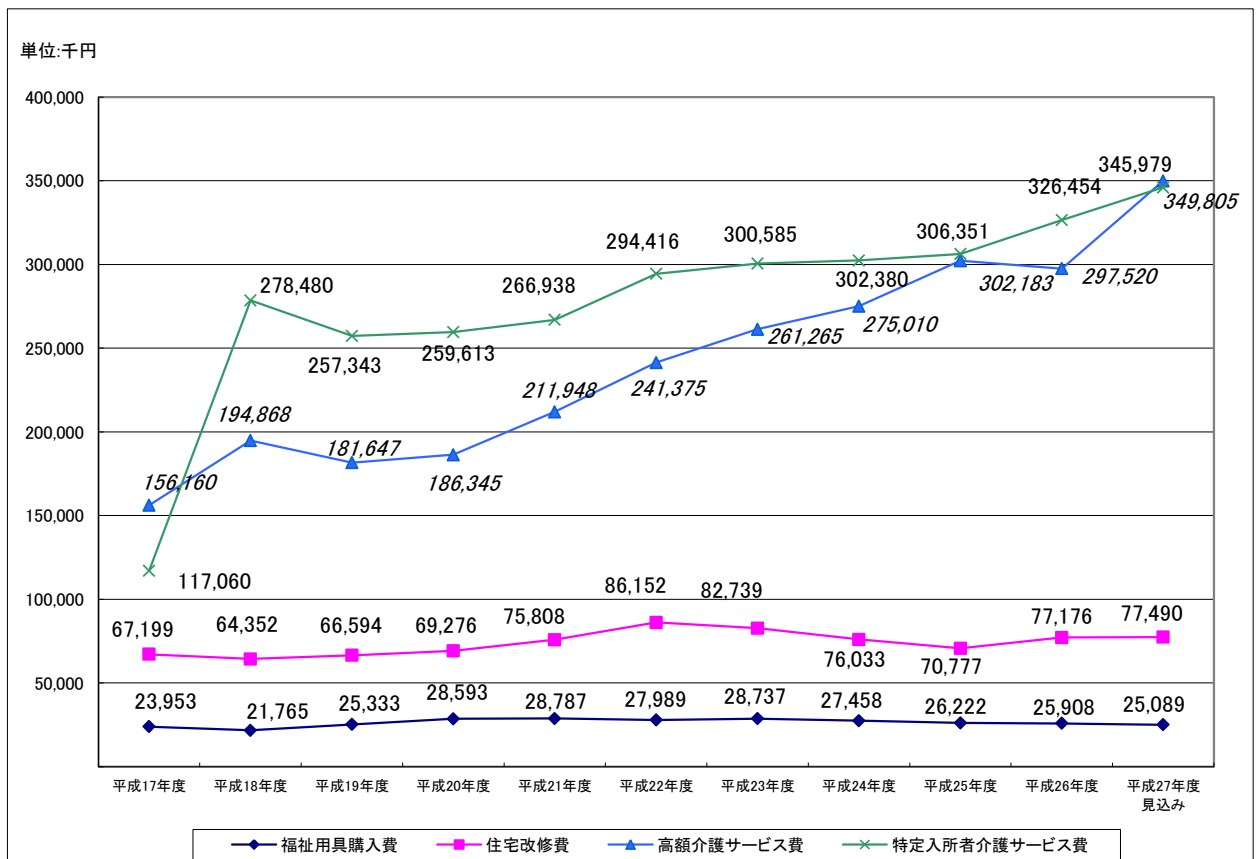
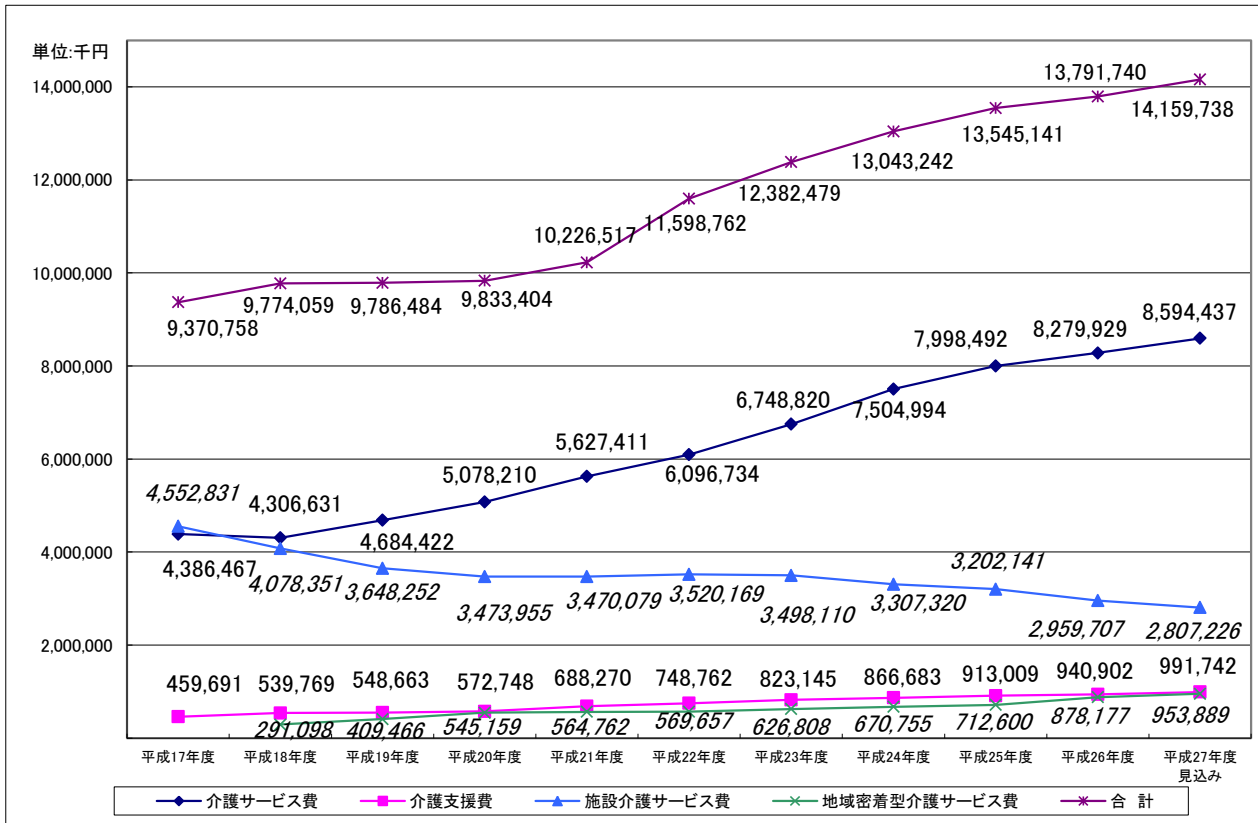
	平成19年度	平成20年度	平成21年度	平成22年度	平成23年度	平成24年度	平成25年度	平成26年度	平成27年10月
	利用者数	利用者数	利用者数	利用者数	利用者数	利用者数	利用者数	利用者数	利用者数
要介護認定者数	7,954	8,332	8,758	9,165	9,523	10,090	10,518	10,823	11,062
サービス利用者	5,823	6,208	6,576	6,904	7,289	7,662	8,015	8,283	8,396
居宅サービス	4,810	5,221	5,601	5,954	6,347	6,797	7,154	7,486	7,620
施設サービス	1,023	1,017	1,001	1,003	1,012	938	945	854	830
介護老人福祉施設	366	384	386	393	396	391	407	468	480
介護老人保健施設	313	321	340	336	344	353	341	313	301
介護療養型医療施設	347	315	282	276	276	196	203	141	131
地域密着型サービス	282	319	332	360	374	379	397	457	463
利用率	73.2%	74.5%	75.1%	75.3%	76.5%	75.9%	76.2%	76.5%	75.9%

※各年度2月実績(2号被保険者含む)



平成26年度より認定者は239人、利用者は113人増加した。利用率はほぼ横ばいで推移している。

## 介護給付費の見込み



在宅サービス費である介護サービス費(上図)、施設サービス・在宅サービスを含む高額介護サービス費(下図)、特定入所者介護サービス費が大きく伸び、施設介護サービス費(上図)が低下する見込みである。  
 地域密着介護サービス費は、地域密着型介護老人福祉施設3施設が新設されたことにより給付費が伸びる見込みである。  
 全体の給付費(上図)では、約141億5,974万円の決算見込みである。(約146億154万円 対計画比 97.0%)

その他の事業等状況

介護保険給付費状況

(単位:千円)

	H23	H24	H25	H26	H27見込
実績	12,382,478	13,043,241	13,545,141	13,791,740	14,159,738
計画	11,648,685	13,203,360	13,732,229	14,299,700	14,601,537

概ね計画どおり、実績で前年度比約2.7%の伸びの見込み

事業所・施設数状況

居宅系サービス事業所数

	H24.4	H25.4	H26.4	H27.4	H27.10
訪問介護	94	101	109	109	109
訪問入浴介護	4	4	5	4	4
訪問リハ	7	7	7	8	8
訪問看護	12	13	14	17	20
通所介護	60	77	82	88	90
通所リハ	10	9	11	11	11
居宅介護支援	82	85	90	91	92

通所サービス事業所の増加が著しい

高齢者施設数(介護保険施設除く)

	H24.6	H25.6	H25.11	H26.11	H27.10
有料老人ホーム(住宅型)	15	16	17	17	19
軽費老人ホーム	5	5	5	5	5
サービス付き高齢者向け住宅	8	10	10	14	14

その他実施事業

主な介護予防事業

H27介護予防アンケート実施 (日常生活圏域ニーズ調査項目含む)	対象者	北部、久米田、都市中核(一部)圏域 介護認定をうけていない65歳以上			
	配布数	14,397件	回収数	13,298件(内無効 392件)	回収率 92.4%

介護予防健康づくり教室	内容	運動教室(2回) 歯科口腔ケア教室(1回) 栄養改善教室(1回) 認知症予防教室(1回)を組み合わせた複合プログラムを実施			
	場所	市内5ヶ所実施(5圏域で実施)			
	参加人数	20人/ヶ所			
ラク笑トレーニング	内容	認知症予防教室(3回)、口腔機能向上教室(1回)を3ヶ所で実施			
	場所	市内3ヶ所実施(3圏域で実施)			
	参加人数	30人/ヶ所			
二次予防事業(元気アップ教室)	内容	運動教室(12回)を4ヶ所 口腔機能向上教室(6回)を2ヶ所で実施			
	場所	市内5ヶ所実施(2圏域で実施)			
	参加人数	運動 18人/ヶ所、口腔 13人/ヶ所			
介護予防・健康づくり体操教室	内容	町会館等身近な場所で転倒予防のための筋力トレーニング等を行うことで、運動器機能の向上と高齢者が集まる拠点づくりを目的とした事業(12回)			
	場所	市内29ヶ所実施(市内全域の町会館等)			
	参加人数	20人/ヶ所			
介護予防自主活動継続サポート事業	内容	年間を通じて自主活動を行う自主グループに対し、定期的に体操、脳トレ、レクリエーション、体力測定などの様々な内容の支援をすることで、継続をサポートする事業(3回)			
	場所	市内50ヶ所実施(市内全域の町会館等)			
	参加人数	20人/ヶ所			
介護予防体操自主教室フォロー教室	内容	介護予防サポーターがDVDを用いた自主的な体操教室を実施する場所に運動指導員を派遣し、支援や指導を実施する事業(8回・3回)			
	場所	市内4ヶ所実施			
	参加人数	20人/ヶ所			

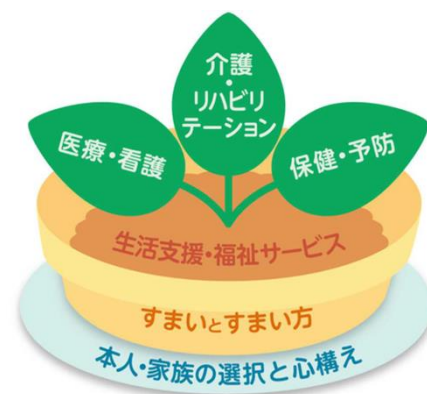
集団ケアプランチェック

医師・歯科医師・薬剤師・理学療法士・看護師・包括職員 合同によるケアプランチェックの実施(6件)

# 地域包括ケアシステムの構築

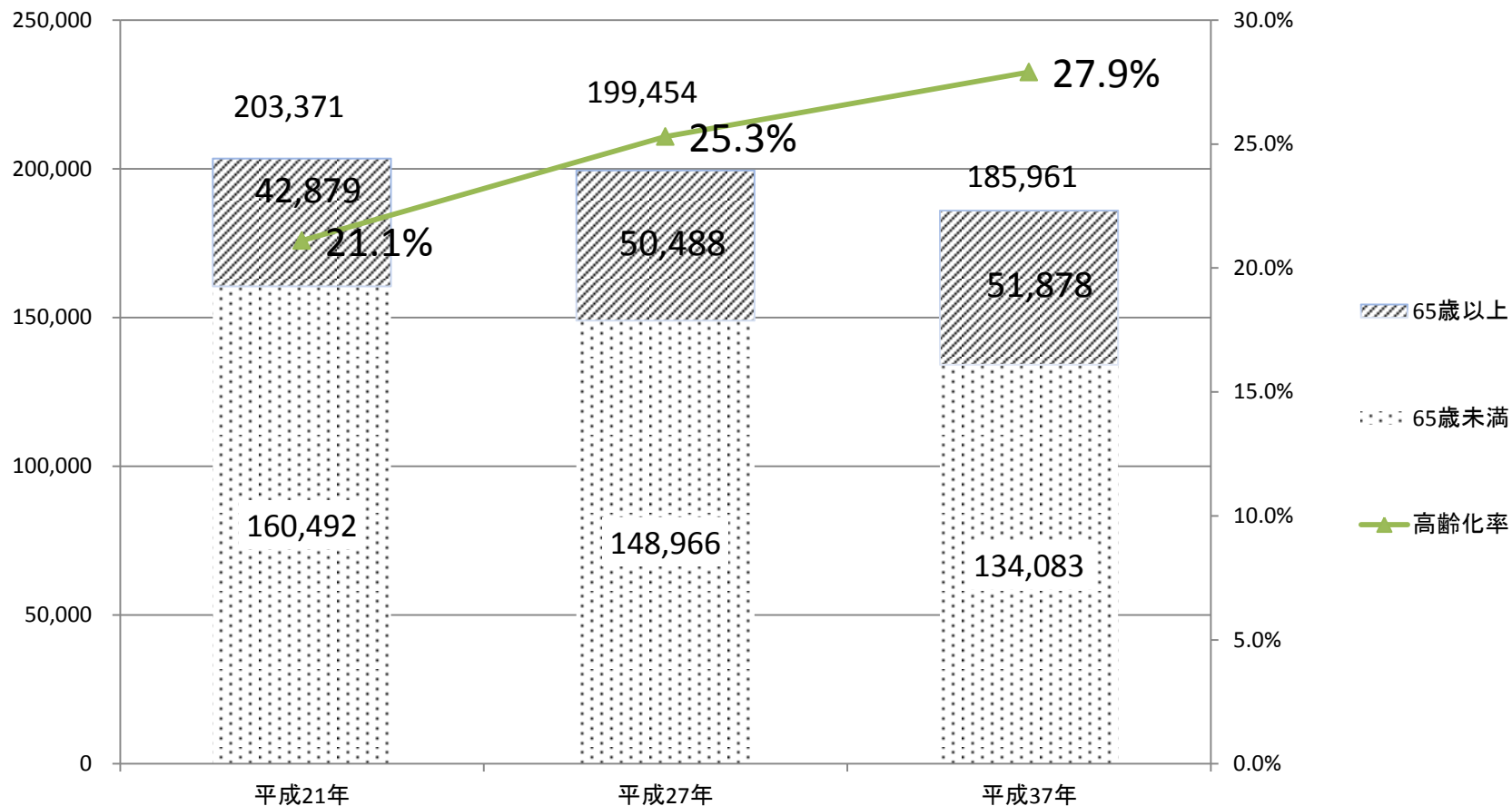
## —介護予防・日常生活支援総合事業移行に向けて—

平成27年11月  
岸和田市介護保険課



# 高齢化の進展1

## 高齢者人口・高齢化率の推移





# 高齢化の進展2

後期高齢者(75歳以上高齢者)数の推移(第6期計画より)

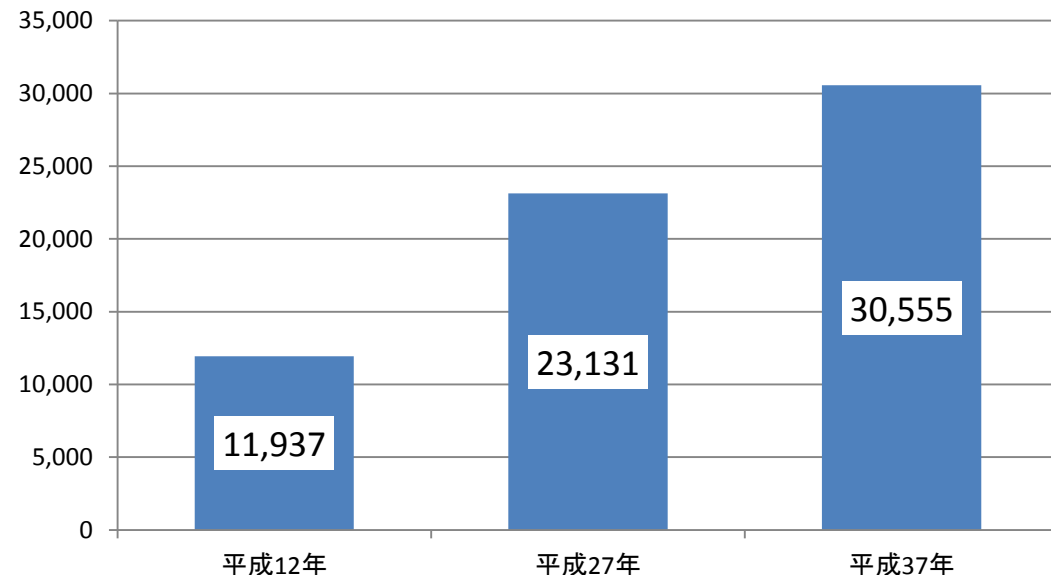
2000(H12)年 約 900万人

2015(H27)年 約1,400万人

2025(H37)年 約2,000万人以上

岸和田市でも

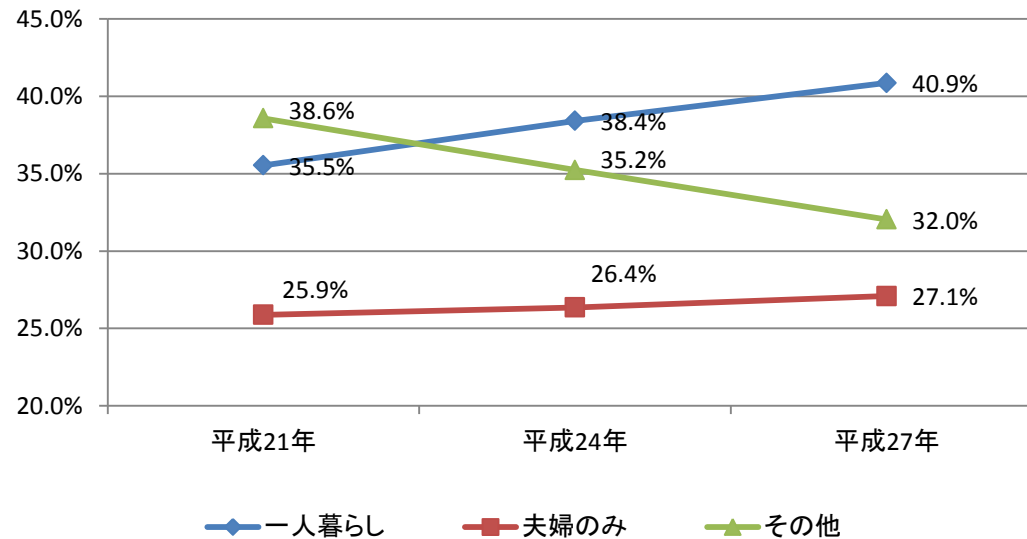
後期高齢者人口の推移



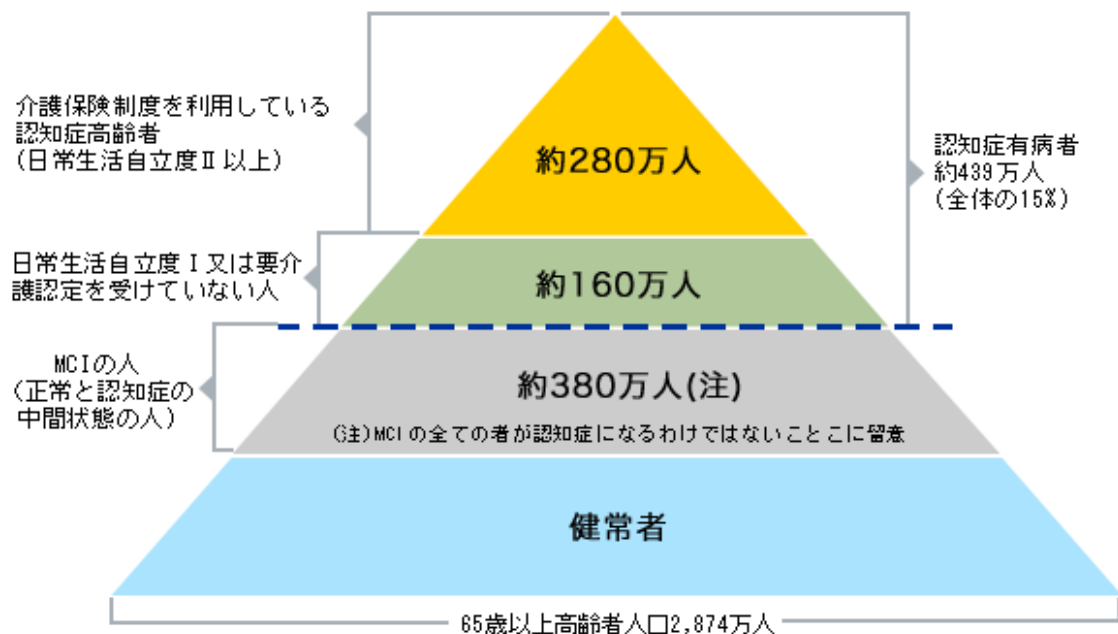
# 高齢化の進展3

## 高齢者の単身世帯・夫婦のみ世帯の増加

65歳以上の世帯構成			
	単位: 世帯		
	平成21年	平成24年	平成27年
一人暮らし	10,062	11,702	13,879
夫婦のみ	7,325	8,028	9,200
その他	10,922	10,735	10,884
	28,309	30,465	33,963



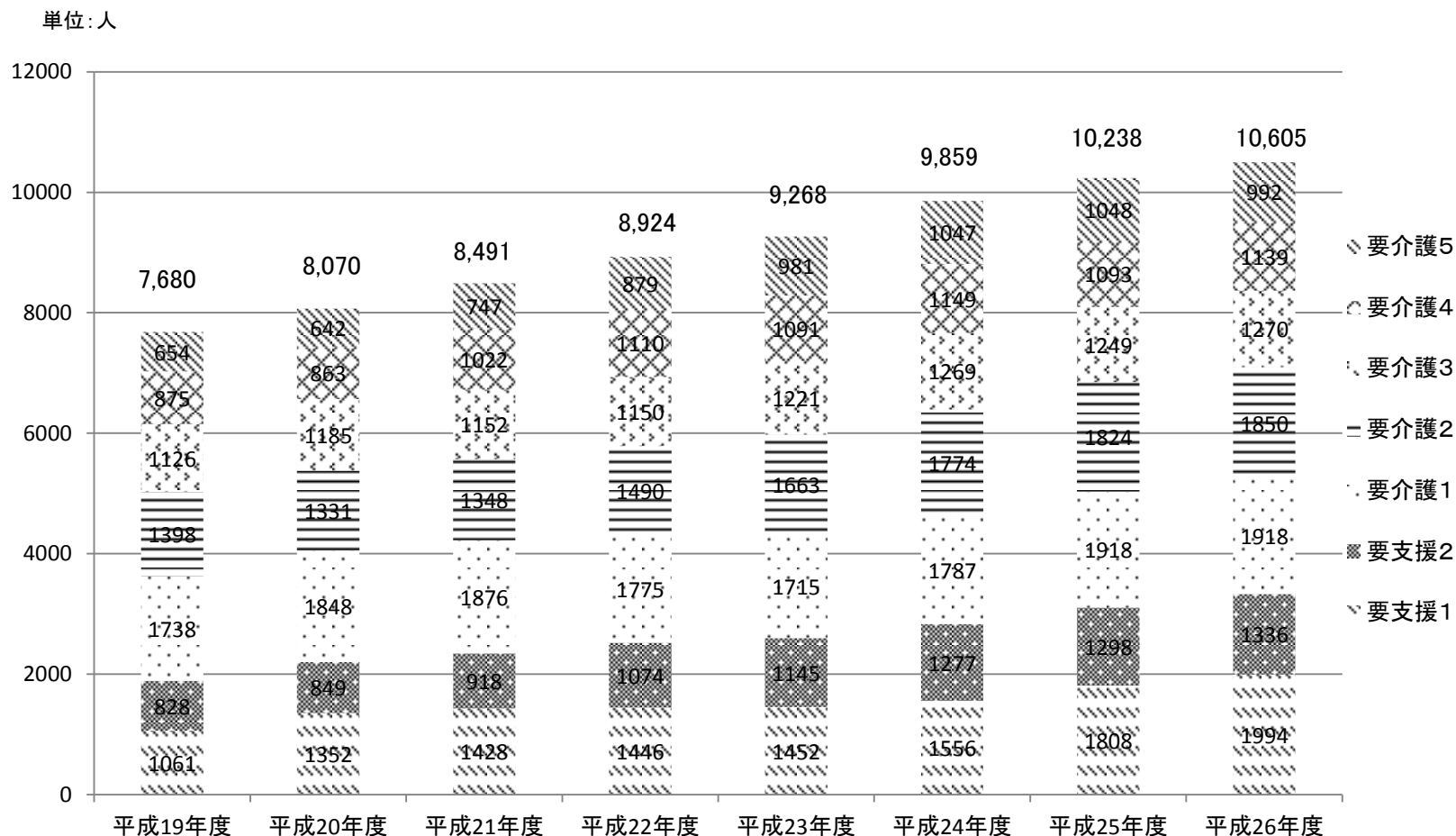
# 認知症高齢者の現状



要介護認定データを基に、「認知症高齢者の日常生活自立度」Ⅱ以上の認知症高齢者割合を推計

将来推計(年)	平成22年	平成24年	平成27年	平成32年	平成37年
認知症高齢者数	280万人	305万人	345万人	410万人	470万人
高齢者人口に対する比率	9.5%	9.9%	10.2%	11.3%	12.8%
参考:平成24年8月24日老健局高齢者支援課資料					

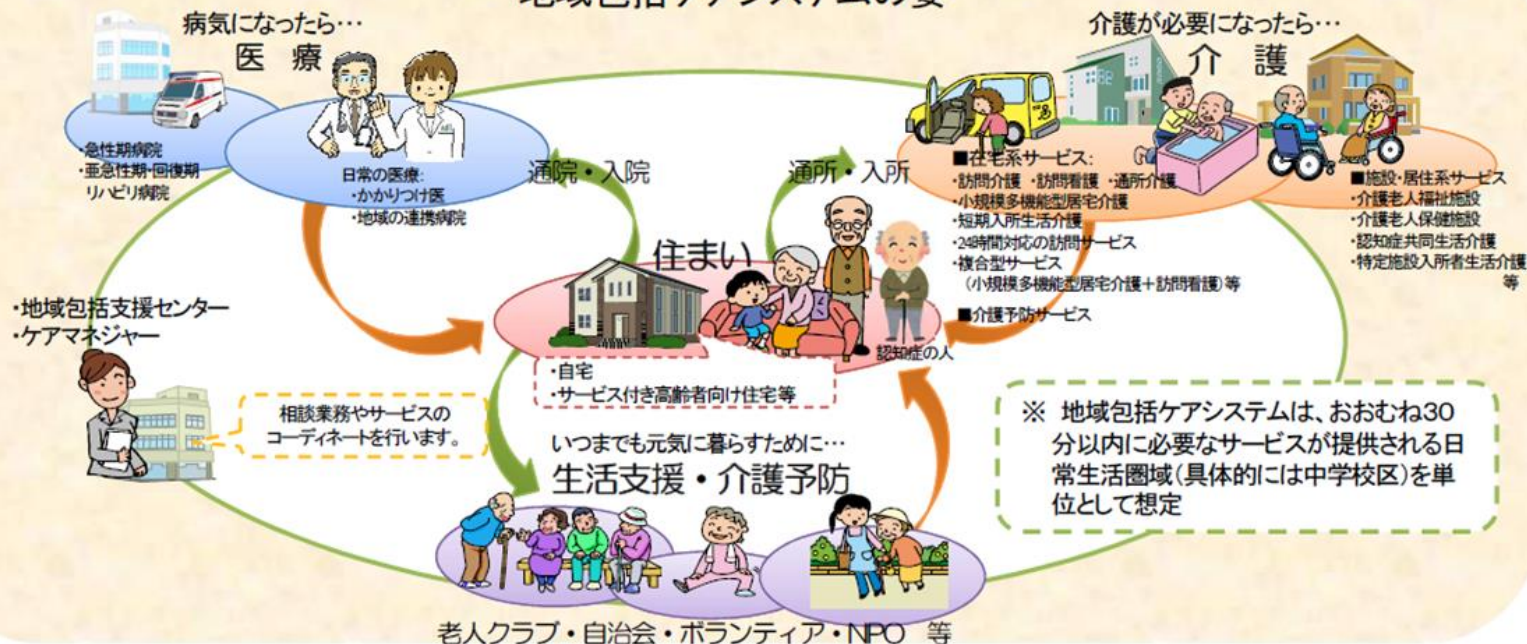
# 要介護認定者数(構成比)の推移 (第1号被保険者)



# 地域包括ケアシステム

- 団塊の世代が75歳以上となる2025年を目途に、重度な要介護状態となっても住み慣れた地域で自分らしい暮らしを人生の最後まで続けることができるよう、**住まい・医療・介護・予防・生活支援が一体的に提供される地域包括ケアシステムの構築を実現**していきます。
  - 今後、認知症高齢者の増加が見込まれることから、認知症高齢者の地域での生活を支えるためにも、地域包括ケアシステムの構築が重要です。
  - 人口が横ばいで75歳以上人口が急増する大都市部、75歳以上人口の増加は緩やかだが人口は減少する町村部等、**高齢化の進展状況には大きな地域差**が生じています。
- 地域包括ケアシステムは、**保険者である市町村や都道府県が、地域の自主性や主体性に基づき、地域の特性に応じて作り上げていく**ことが必要です。

## 地域包括ケアシステムの姿



# 平成27年度介護保険法改正により・・・

- 軽度者は、市民相互の助け合いで支える
- 既存の社会資源のネットワーク化をはかり、不足しているサービスをつくりだすため、「生活支援コーディネーター（地域支え合い推進員）」を配置し、「協議体」を設置する。



平成29年4月までに「介護予防・日常生活支援総合事業」を実施

岸和田市では・・・平成29年4月実施

生活支援コーディネーター 平成27年度 3名配置

平成29年度 6名配置予定

協議体 平成29年度設置予定

# 生活支援コーディネーター

地域において、高齢者の生活支援・介護予防サービスの提供体制の構築に向けて、主に資源開発やネットワーク構築を果たす者。

役割

- ボランティア(担い手)の養成
- 住民主体の通いの場の設置等生活支援の基盤整備
- 地域の資源開発
- 関係者のネットワークの構築

## 協議体

市が主体となり、各地域におけるコーディネーターと生活支援・介護予防サービスの提供主体等が参画し、定期的な情報共有及び連携強化の場として、中核となるネットワーク

# 協議体設置に向けた研究会

生活支援サービスの充実・開発のための研究会

- ・市民ニーズと地域資源の把握
- ・市が目指す地域の姿、サービスの充実・開発方針の決定



メンバー

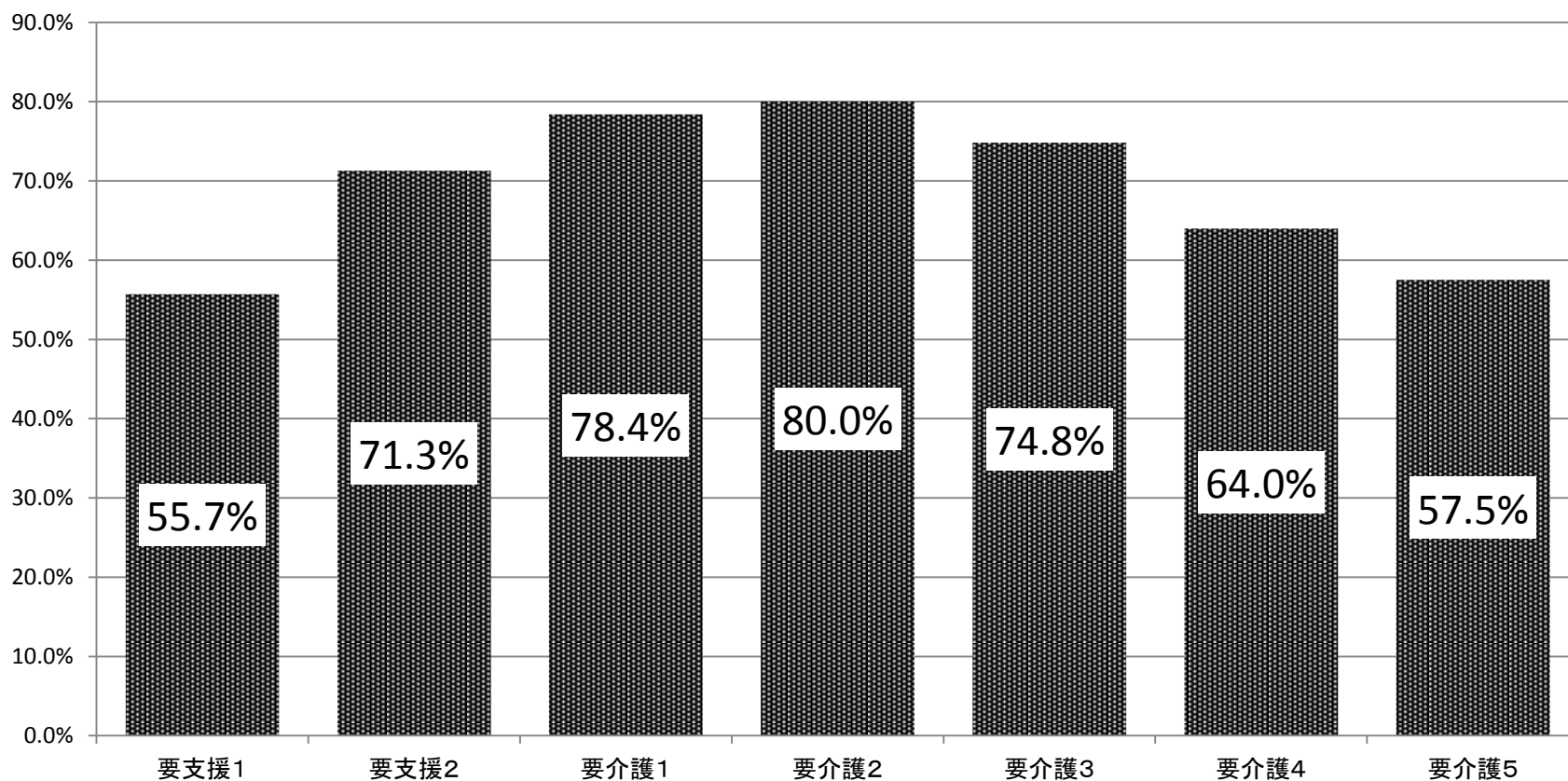
福祉政策課・自治振興課・産業政策課・地域包括支援センター・社会福祉協議会（地区担当・ボランティアセンター）・CSW・・・

（生活環境課・シルバー人材センター・NPO等）



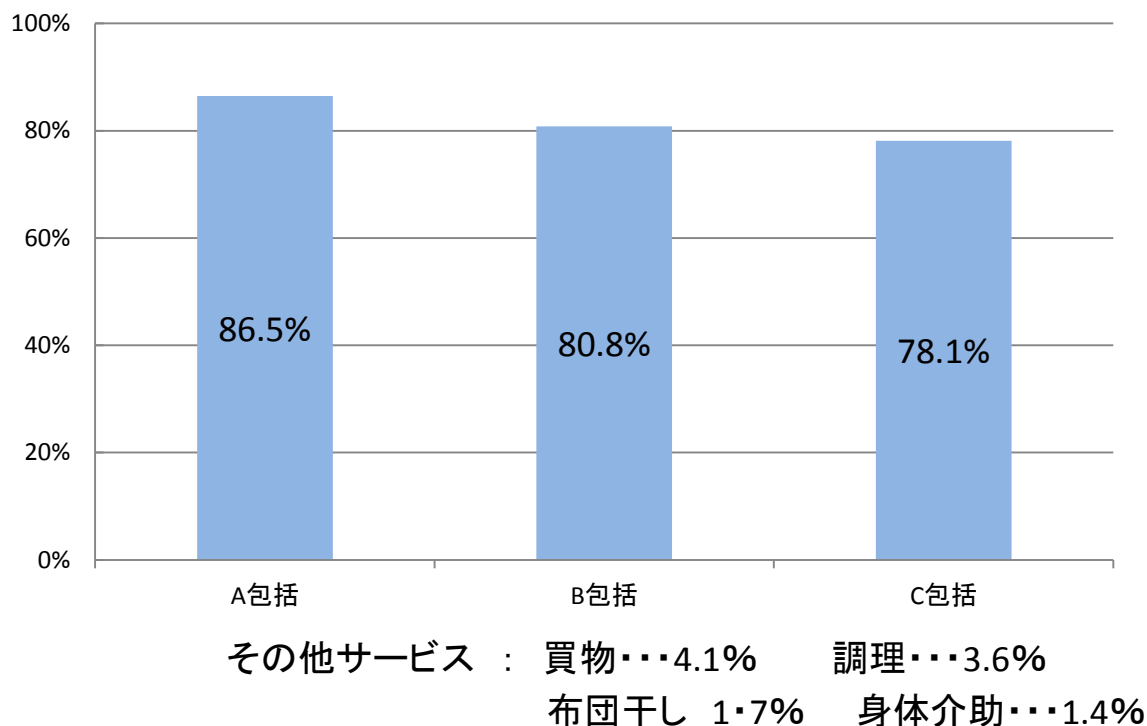
# 介護サービス利用状況

介護度別利用率 (H27.4.1)



# 市民ニーズと地域資源の把握のために 介護予防プランから見えること

## 介護予防訪問サービス「掃除」の割合



# ニーズ調査から見えること

## ●外出を控える理由

足腰の痛み(63.2%)

●転倒への不安がある(46.6%)

●歩く速度が遅くなった(62.4%)

●固いものが食べにくい(37.6%)

●お茶でむせる(27.6%)

●何月何日かわからない(22.1%)

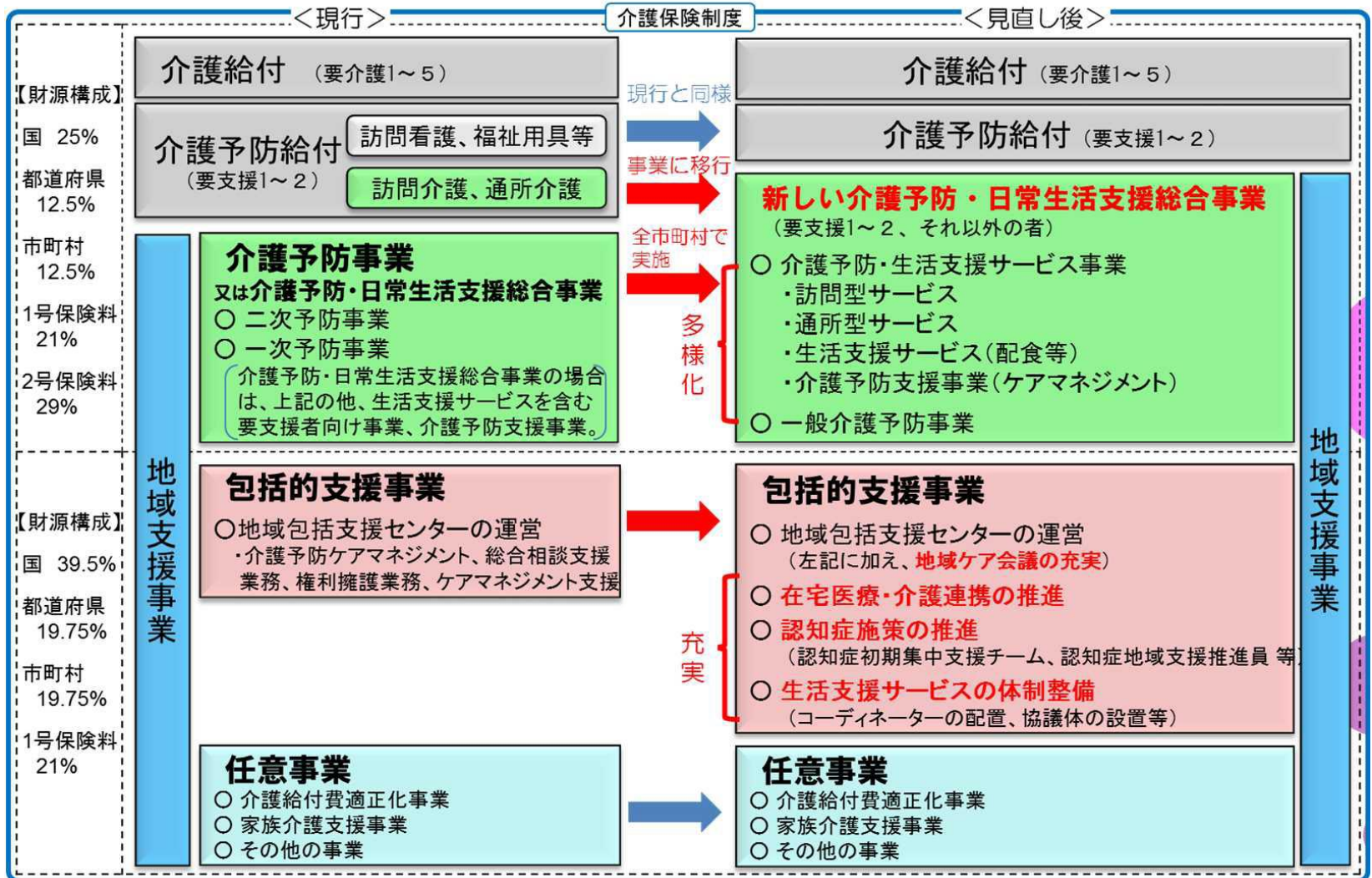
●同じことを聞くとと言われる(21.3%)

運動

口腔・栄養改善

認知症予防

# 地域支援事業の全体像



# 「介護予防給付」と「介護予防事業」の 境目の変更

## 介護予防事業

### 一次予防事業

- ・介護予防普及啓発
- ・フレッシュらいふ教室(運動・認知症予防・口腔ケア・栄養改善)
- ・ラク笑トレーニング教室(認知症予防・口腔ケア)

### 二次予防事業(アンケート)

- ・元気アップ教室(運動機能向上・口腔機能向上)
- ・個別栄養改善教室

## 介護予防給付

- ・訪問介護、通所介護
- ・訪問看護、福祉用具等

## 介護給付

## 一般介護予防

- ・介護予防普及啓発
- ・一般介護予防教室
- ・いきいき百歳体操の普及

## 介護予防・日常生活支援総合事業

- ・訪問型サービス
- ・通所型サービス
- ・生活支援サービス

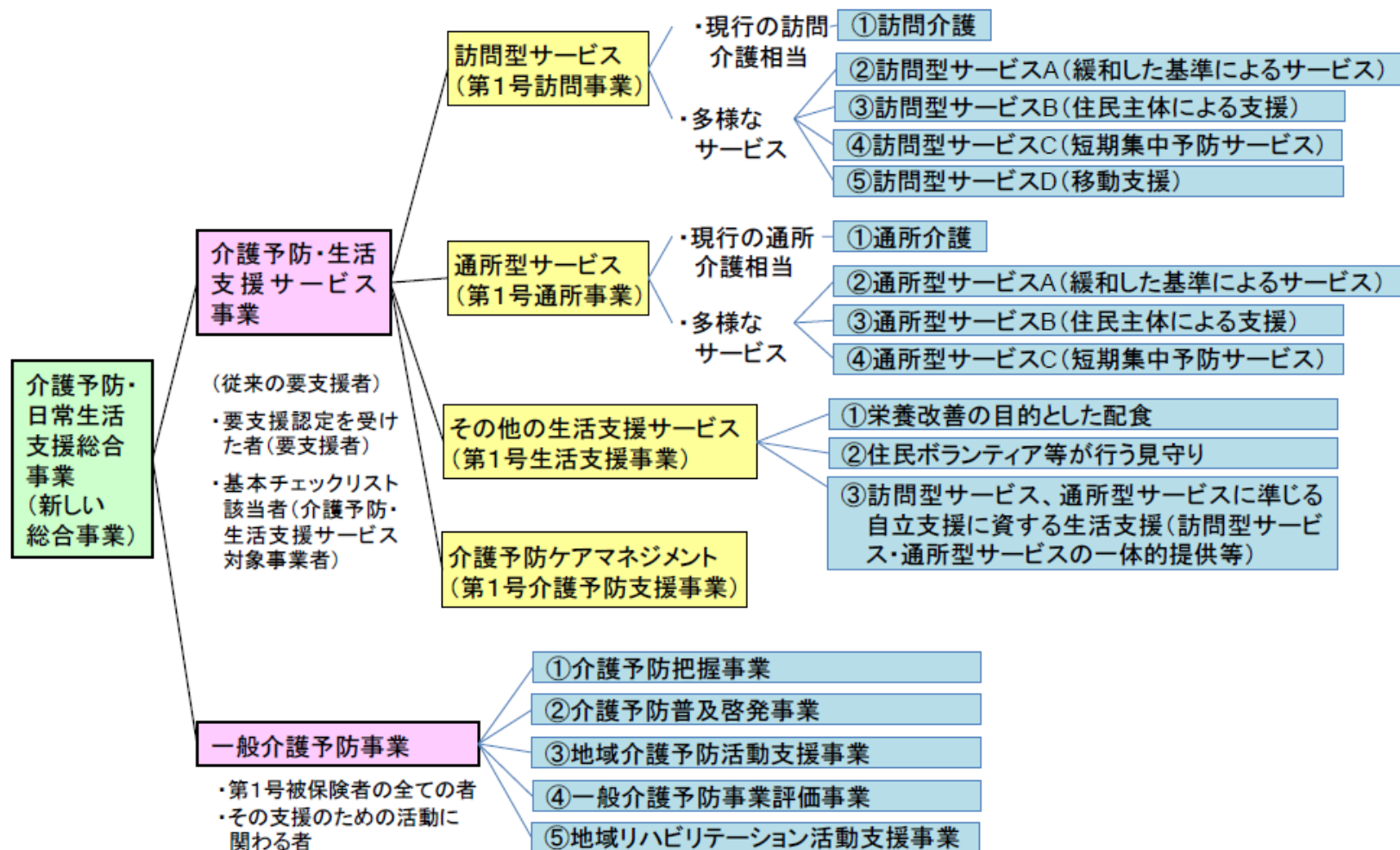
## 介護予防給付

- ・訪問看護、福祉用具等

## 介護給付

# 【参考】介護予防・日常生活支援総合事業(新しい総合事業)の構成例

(以下はサービスの典型例を示しているため、市町村はこれらの例を踏まえて、地域の実情に応じたサービス内容を検討。)





# サービスの類型（訪問型）

○ 要支援者等の多様な生活支援のニーズに対して、総合事業で多様なサービスを提供していくため、市町村は、サービスを類型化し、それに併せた基準や単価等を定めることが必要。そこで、地域における好事例を踏まえ、以下のとおり、多様化するサービスの典型的な例を参考として示す。

## ①訪問型サービス

※ 市町村はこの例を踏まえて、地域の実情に応じた、サービス内容を検討する。

- 訪問型サービスは、現行の訪問介護に相当するものと、それ以外の多様なサービスからなる。  
○ 多様なサービスについては、雇用労働者が行う緩和した基準によるサービスと、住民主体による支援、保健・医療の専門職が短期集中で行うサービス、移動支援を想定。

基準	現行の訪問介護相当	多様なサービス			
サービス種別	①訪問介護	②訪問型サービスA (緩和した基準によるサービス)	③訪問型サービスB (住民主体による支援)	④訪問型サービスC (短期集中予防サービス)	⑤訪問型サービスD (移動支援)
サービス内容	訪問介護員による身体介護、生活援助	生活援助等	住民主体の自主活動として行う生活援助等	保健師等による居宅での相談指導等	移送前後の生活支援
対象者とサービス提供の考え方	○既にサービスを利用しているケースで、サービスの利用の継続が必要なケース ○以下のような訪問介護員によるサービスが必要なケース (例) ・認知機能の低下により日常生活に支障がある症状・行動を伴う者 ・退院直後で状態が変化しやすく、専門的サービスが特に必要な者 等 ※状態等を踏まえながら、多様なサービスの利用を促進していくことが重要。	○状態等を踏まえながら、住民主体による支援等「多様なサービス」の利用を促進		・体力の改善に向けた支援が必要なケース ・ADL・IADLの改善に向けた支援が必要なケース  ※3～6月の短期間で行う	訪問型サービスBに準じる
実施方法	事業者指定	事業者指定／委託	補助(助成)	直接実施／委託	
基準	予防給付の基準を基本	人員等を緩和した基準	個人情報の保護等の最低限の基準	内容に応じた独自の基準	
サービス提供者(例)	訪問介護員(訪問介護事業者)	主に雇用労働者	ボランティア主体	保健・医療の専門職(市町村)	

# サービスの類型（通所型・その他）

## ②通所型サービス

※ 市町村はこの例を踏まえて、地域の実情に応じた、サービス内容を検討する。

- 通所型サービスは、現行の通所介護に相当するものと、それ以外の多様なサービスからなる。
- 多様なサービスについては、雇用労働者が行う緩和した基準によるサービスと、住民主体による支援、保健・医療の専門職により短期集中で行うサービスを想定。

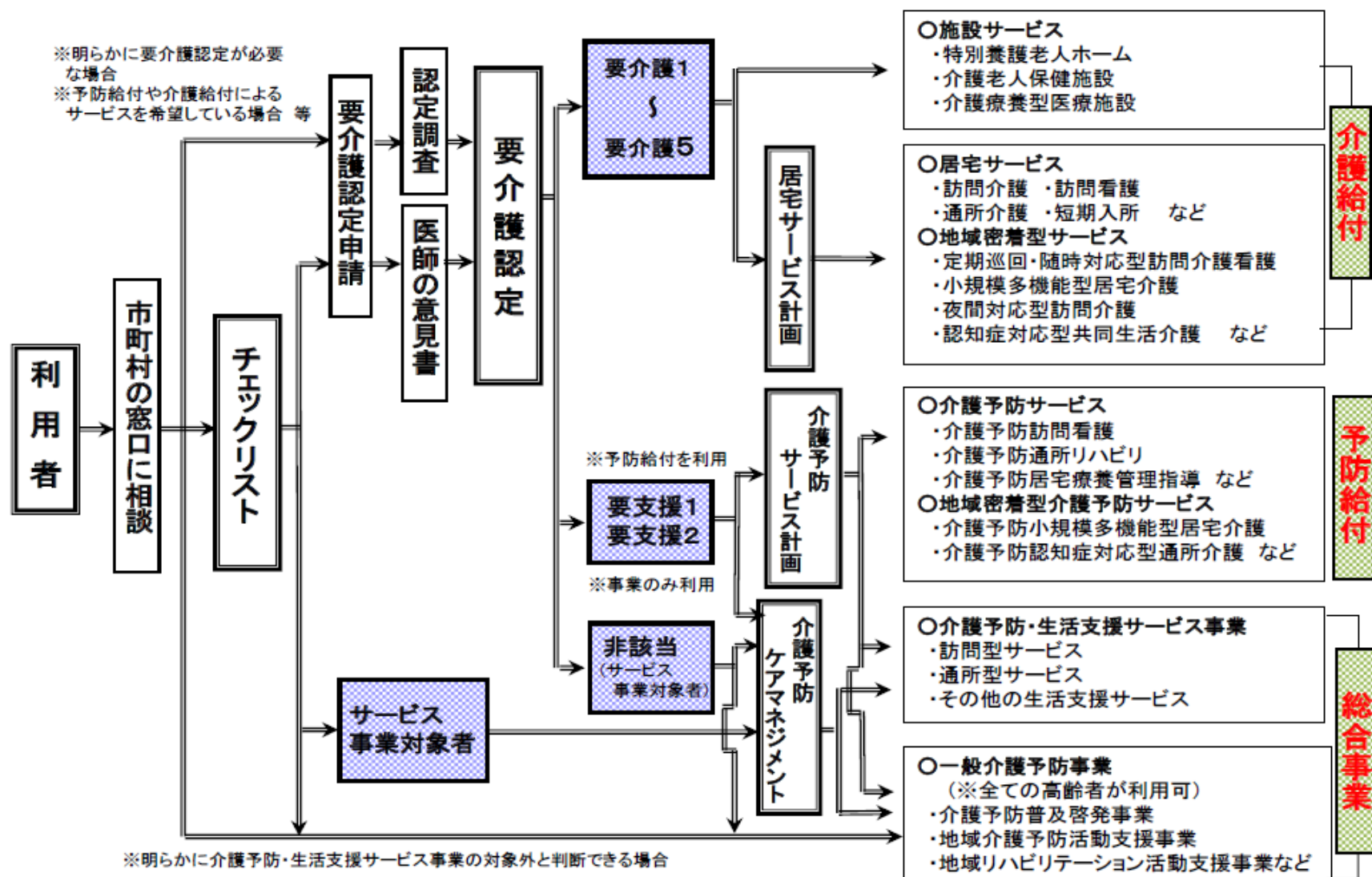
基準	現行の通所介護相当	多様なサービス		
サービス種別	① 通所介護	② 通所型サービスA (緩和した基準によるサービス)	③ 通所型サービスB (住民主体による支援)	④ 通所型サービスC (短期集中予防サービス)
サービス内容	通所介護と同様のサービス 生活機能の向上のための機能訓練	ミニデイサービス 運動・レクリエーション 等	体操、運動等の活動など、自主的な通いの場	生活機能を改善するための運動器の機能向上や栄養改善等のプログラム
対象者とサービス提供の考え方	○既にサービスを利用しており、サービスの利用の継続が必要なケース ○「多様なサービス」の利用が難しいケース ○集中的に生活機能の向上のトレーニングを行うことで改善・維持が見込まれるケース ※ 状態等を踏まえながら、多様なサービスの利用を促進していくことが重要。	○状態等を踏まえながら、住民主体による支援等「多様なサービス」の利用を促進		・ADLやIADLの改善に向けた支援が必要なケース 等 ※3～6ヶ月の短期間で実施
実施方法	事業者指定	事業者指定／委託	補助(助成)	直接実施／委託
基準	予防給付の基準を基本	人員等を緩和した基準	個人情報の保護等の最低限の基準	内容に応じた独自の基準
サービス提供者(例)	通所介護事業者の従事者	主に雇用労働者 + ボランティア	ボランティア主体	保健・医療の専門職 (市町村)

## ③その他の生活支援サービス

- その他の生活支援サービスは、①栄養改善を目的とした配食や、②住民ボランティア等が行う見守り、③訪問型サービス、通所型サービスに準じる自立支援に資する生活支援(訪問型サービス・通所型サービスの一体的提供等)からなる。



## <総合事業実施後の利用手続>



## 岸和田市地域包括支援センター運営協議会

◇平成 27 年度上半期岸和田市地域包括支援センター運営状況（P 1～2）

◇包括共通部分（P 3～4）

◇各包括部分

- ・ 社協（P 5～7）
- ・ 社協久米田（P 8～9）
- ・ 萬寿園中部（P 10～11）
- ・ 萬寿園葛城の谷（P 12～13）
- ・ いなば荘北部（P 14～16）
- ・ いなば荘牛滝の谷（P 17～19）

# 平成27年度上半期岸和田市地域包括支援センター運営状況

## ○所在地

名称	所在地	担当圏域
地域包括支援センター社協	野田町1-5-5	都市中核(浜、中央校区を除く)
地域包括支援センター社協久米田	下池田町3丁目7-4	久米田
地域包括支援センター萬寿園中部	尾生町808	岸和田中部・浜、中央校区
地域包括支援センター萬寿園葛城の谷	土生町2丁目30-12-302	葛城の谷
地域包括支援センターいなば荘北部	磯上町2丁目7-4	岸和田北部
地域包括支援センターいなば荘牛滝の谷	稲葉町1066	牛滝の谷

## ○職員の配置状況(平成27年10月現在)

センター名	管理者	社会福祉士	保健師等	主任ケアマネ	介護支援専門員	その他	計
社協	1(兼)	1	2	1		2	6
社協久米田	1(兼)	1	2	1			4
萬寿園中部	1(兼)	1	3	1	1	1	7
萬寿園葛城の谷	1(兼)	1	1	1	1		4
いなば荘北部	1(兼)	2	2	1	1	1	7
いなば荘牛滝の谷	1(兼)	1	1	2	1		5

## (1)介護予防マネジメント業務の実施

圏域	介護予防 アンケート 送付対象者	内 二次予防 対象者数	予防プラン作成数			
			通所型参加者数※			訪問型 参加者数
			運動	栄養	口腔	
北部・久米田・都市中核(一部)	14,397	4,421	31	2	24	0

※H28年1月スタートの教室は含んでいません。

## (2)介護予防支援事業

### 介護予防プラン作成件数

センター名	直接作成	委託作成	計
社協	561	2,020	2,581
社協久米田	549	1,169	1,718
萬寿園中部	1,003	1,086	2,089
萬寿園葛城の谷	625	1,244	1,869
いなば荘北部	832	2,263	3,095
いなば荘牛滝の谷	498	918	1,416
計	4,068	8,700	12,768
平成26年度	8,350	16,053	24,403
平成25年度	7,187	14,621	21,808

(3)総合相談業務・権利擁護業務の実施

①相談方法

センター名	電話	来所	訪問	その他	計
社協	191	73	14	8	286
社協久米田	106	37	42	4	189
萬寿園中部	140	16	10	2	168
萬寿園葛城の谷	252	28	67	2	349
いなば荘北部	356	65	26	149	596
いなば荘牛滝の谷	194	13	53	41	301
計	1,239	232	212	206	1,889
平成26年度	2,858	503	530	271	4,162
平成25年度	1,777	376	847	219	3,219

②相談経路

センター名	本人	親族	民生委員	関係機関	ケアマネ	その他	計
社協	71	109	9	67	21	11	288
社協久米田	43	51	11	29	20	5	159
萬寿園中部	31	48	10	39	40	4	172
萬寿園葛城の谷	80	147	8	58	53	10	356
いなば荘北部	173	92	25	112	150	48	600
いなば荘牛滝の谷	79	85	18	35	44	48	309
計	477	532	81	340	328	126	1,884
平成26年度	1,118	1,317	158	772	695	226	4,286
平成25年度	1,033	1,005	104	614	502	140	3,398

③相談の主たる内容

センター名	身体介護	介護予防	認知症	虐待	保健医療	福祉サービス	介護保険	その他	計
社協	46	49	35	4	57	63	174	56	484
社協久米田	9	10	20	6	18	24	84	18	189
萬寿園中部	11	10	19	7	4	17	108	31	207
萬寿園葛城の谷	7	9	67	22	24	33	183	78	423
いなば荘北部	15	57	91	20	78	55	257	213	786
いなば荘牛滝の谷	11	68	43	12	29	28	138	37	366
計	99	203	275	71	210	220	944	433	2,455
平成26年度	380	532	668	222	422	444	2,295	792	5,755
平成25年度	384	607	498	233	311	444	1,406	586	4,469

④対応状況

センター名	相談助言	訪問	他機関	申請代行	担当者会議	その他	計
社協	178	99	61	17	4	27	386
社協久米田	74	36	25	23	9	6	173
萬寿園中部	96	73	6	7	3	22	207
萬寿園葛城の谷	269	121	45	32	8	39	514
いなば荘北部	213	182	79	48	29	91	642
いなば荘牛滝の谷	100	112	31	38	12	44	337
計	930	623	247	165	65	229	2,259
平成26年度	1,800	1,544	403	554	152	327	4,780
平成25年度	1,705	1,269	423	301	119	320	4,137

【包括共通部分】 平成27年度(上半期) 岸和田市地域包括支援センター

(4)各専門職における研修会の開催、会議等参加状況

《包括的・継続的ケアマネジメント業務》

①介護支援専門員研修会

研修・会議名	日時	場所	内容等
介護支援専門員伝達研修	6月25日	福祉センター	情報伝達等について
初任者向け研修第1回目	7月14日	福祉センター	アセスメントについて学ぼう
初任者向け研修第2回目	8月11日	福祉センター	アセスメントからプランに・担当者会議・記録等
初任者向け研修第3回目	9月15日	福祉センター	適正化事業から加算・減算等について

《権利擁護業務》

①高齢者虐待関連

研修・会議名	日時	場所	内容等
高齢者虐待実務者会議	毎月 第2水曜日	市役所	虐待事例検討、レビュー会議、評価等
虐待防止ネットワーク会議	5月13日	市役所	
地域包括支援センター 法律支援事業	5/25・6/23・7/28・8/25・9/29	福祉センター	平成27年度弁護士会 法律支援事業モデル事業

②岸和田市認知症支援ネットワーク構築事業

研修・会議名	日時	場所	内容等
認知症支援ネットワーク会議	5/22・7/24・9/25	市役所	岸和田市における認知症施策について 各ワーキング部会の活動内容報告
認知症のを支える家族のつどい	7月30日	東岸和田市民センター	講演・受講
認知症ケアパス検討会議	9月18日	市役所	岸和田市における認知症ケアパス検討
認知症地域支援体制推進 全国合同セミナー	8/3・8/4	認知症介護研究 研修東京センター	認知症施策に関する最新情報 都道府県・市区町村の実例報告等

③その他

行事名	日時	場所	内容等
法律相談	6/23・7/28・8/25・9/29	福祉センター	
生活困窮者自立支援事業の支援体制の充実を図る為の意見交換会	8月27日	職員会館	生活困窮者自立支援事業の概略及び相談 状況現場問題点・意見交換他

《介護予防業務》

①一次予防事業

研修・会議名	日時	場所	内容等
いきいき百歳体操モデル事業	平成27年 2/24～ 平成26年12/15～ 平成27年 4/13～	大町会館 マスターズマンション 東ヶ丘町会館	大町(社協) マスターズマンション(萬寿園) 東ヶ丘町(いなば荘)

②二次予防事業

研修・会議名	日時	場所	内容等
介護予防会議	4/17・5/22・6/24 8/3・9/30	市役所	平成27年度地域支援事業について (介護予防推進モデル事業展開等)
新しい介護予防セミナー	8月22日	国民会館	新しい介護予防事業について

### ③介護予防・日常生活総合支援事業

研修・会議名	日時	場所	内容等
生活支援体制整備会議	7/30,9/4	市役所	日常生活支援総合事業の検討
新しい総合事業のための府内 市町村職員等向け研修会	8月31日	マイドームおおさか	新しい総合事業実施のための課題 新しい総合事業実施への道のり

### 《その他研修・会議等》

#### ①医療と介護の連携

研修・会議名	日時	場所	内容等
在宅医療介護連携拠点会議	4/23,5/28,6/25 7/23,8/27	保健センター	平成27年度実施計画、各ワーキング 多職種連携・住民啓発
市民病院・地域包括センター合同会議	6/19・7/24・9/18	市民病院	入院患者がスムーズに在宅へ戻るための検討会
岸和田・貝塚地域リハケア会議	7月23日	藤井病院	各施設の情報提供及び研修会の検討
在宅医療推進のための住民啓発セミナー	7月25日	産業会館	岸和田市の救急医療講演会、シンポジウム 『地域にとって安心できる救急医療』

#### ②地域専門職会議・地域あんしんネットワーク会議

研修・会議名	日時	場所	内容等
専門職ネットワーク全体会議	5月29日	福祉センター	平成26年度各圏域活動報告と次年度計画

#### ③岸和田市事業者連絡会

研修・会議名	日時	場所	内容等
岸和田事業者連絡会運営会議	4/15,6/4,9/2	メディカルセンター	岸和田市事業所連絡会の運営について
岸和田事業者連絡会総会	4月24日	福祉センター	平成27年度総会
岸和田事業者連絡会交流会	6月20日	浪切ホール	各部会合同、事業所同士の交流会

#### ④岸和田市地域包括支援センター連絡会

研修・会議名	日時	場所	内容等
6地域包括支援センター 連絡会議	4/21,5/19,6/18 7/17,8/19,9/28	包括社協	各包括活動報告、専門職部会報告 包括共有事項共有 等
主任介護支援専門員部会	4月14日	包括社協	新人ケアマネ研修計画
主任介護支援専門員部会	6月10日	包括社協	新人ケアマネ研修の内容について
社会福祉士部会	毎月 第2水曜日	市役所	研修会打合せ等

#### ⑤泉州地域包括支援センター連絡会

研修・会議名	日時	場所	内容等
包括全体会	8月26日	岬町役場	地域包括ケアシステムに構築に向けた 地域ケア会議の推進について、情報交換

#### ⑥その他研修・会議 等

研修・会議名	日時	場所	内容等
指定介護予防支援事業者 集団指導	4月27日	浪切ホール	平成27年度集団指導
生活困窮者自立支援事業の 支援体制意見交換会	8月27日	市役所 職員会館	生活困窮者自立支援事業、対応施策 支援体制の充実を図るための意見交換会
岸和田市介護保険事業運営等協議会 岸和田市地域包括支援センター運営協議会 岸和田市地域密着サービス運営協議会	7月22日	市役所	地域包括支援センター運営状況等
命をつなぐ絆ネットワーク会議	8月6日	保健センター	平成26年度岸和田市自死状況報告 自殺予防関連の取組み状況

**【各包括部分】 岸和田市地域包括支援センター社協(都市中核)**  
**[中央・東光・朝陽・大宮 地区] 平成27年4月～9月(上半期)**

**(4)各専門職における研修会の開催、会議等参加状況**

**《包括的・継続的ケアマネジメント業務》**

**①介護支援専門員へ日常的個別支援・困難事例への指導助言(同行訪問含む)**

支援・助言	21件	(平成27年4月～平成27年9月)
-------	-----	-------------------

**②介護支援専門員研修会**

研修・会議名	日時	場所	内容等
ケアマネ研修	5月21日	福祉センター	ボランティア活動(青山氏より)
都市中核介護支援専門員研修会	7月16日	福祉センター	認知症・認知症疾患センター事業について
初任者向け研修打合せ	8/3・9/7	福祉センター	2回目研修用打合せ
都市中核介護支援専門員研修会	8月26日	福祉センター	徘徊高齢者等見守りネットワークについて
都市中核介護支援専門員研修会	9月28日	福祉センター	成年後見・市民後見について

**③地域ケア会議**

研修・会議名	日時	場所	内容等
女性会議福祉部会研修会	6月12日	女性センター	地域包括ケアシステム構築に向けて

**《権利擁護業務》**

**①高齢者虐待関連**

研修・会議名	日時	場所	内容等
徘徊高齢者等見守りネットワーク登録者	随時	自宅	ケアマネへ状況確認。必要に応じて同行訪問(登録者29名、内同行訪問8名)

**②岸和田市認知症支援ネットワーク構築事業**

研修・会議名	日時	場所	内容等
キャラバン・メイト養成研修	7月7日	大阪赤十字会館	認知症サポーター養成講座・受講
認知症サポーター養成講座	7月7日	のだて	認知症サポーター養成講座・講師
KDC打合せ会議	7/23・8/27・9/24	市役所	KDC打合せ
認知症ケアパス検討会議	9月18日	市役所	ケアパス作成の打合せ

**③その他**

行事名	日時	場所	内容等
認知症合同セミナー	8/3～8/4	認知症介護研究 研修東京センター	認知症の取り組みについて他

**《介護予防業務》**

**①一次予防事業**

研修・会議名	日時	場所	内容等
アンケート未回収訪問		対象校区	184名中54名訪問(安否確認)

## ≪その他研修・会議等≫

### ①医療と介護の連携

研修・会議名	日時	場所	内容等
岸和田・貝塚地域リハケア準備会議	5月19日	藤井病院	地域リハケア準備
出前講座(出水先生)	7月19日	コーポラス集会所	在宅ケアのご案内
自殺対策推進人材養成研修会	7月29日	泉南府民センター	誰にでも起こりうるうつ病と自殺のサインを見逃さない！！
岸和田緩和ケア地域ネットワーク研究会	8月22日	メディカルセンター	「終末期がん患者の在宅退院支援」等
介護予防・日常生活支援総合事業を考える	9月12日	美原文化会館	堺ブロック研修会・基調講演、パネルディスカッション等
徳洲会病院 NS実習	9月17日	包括支援センター	医療と介護の連携について、包括の役割

### ②地域専門職会議・地域あんしんネットワーク会議

研修・会議名	日時	場所	内容等
都市中核専門職会議	4/21・8/11	福祉センター	平成27年度活動計画・地域情報共有 あんしんネットワークの内容検討 CSW、社協地区担当者、包括との連携
地域支援専門職会議	5/15・7/10・9/11	福祉センター	中央・東光校区
地域支援専門職会議	5/14・7/9・9/8	ふれあい朝陽	朝陽・大宮校区

### ③岸和田市事業者連絡会

研修・会議名	日時	場所	内容等
事業者連絡会運営推進会議	6/4・9/2	メディカルセンター	連絡会の活動について

### ④出張相談

研修・会議名	日時	場所	内容等
福祉まるごと相談「いこい」	4/16・5/21・6/18・7/16・ 8/20・9/17	ふれあい朝陽	健康相談、小物作り、喫茶、脳トレ等

### ⑤その他研修・会議 等

研修・会議名	日時	場所	内容等
介護者家族の会『みずの輪』総会	4月9日	福祉センター	平成26年度活動報告、平成27年度計画等
下野町4丁目いきいき講座	5月19日	ふれあい朝陽	薬の話
和泉高 福祉教育	6/16・6/19	和泉高校	「介護保険制度」「包括支援センター」について
包括社協職員研修	6月23日	福祉センター	生活困窮(大川氏より)
地域包括支援センター担当者向け研修	6月29日	大阪府社会福祉会館	介護保険制度における福祉用具・住宅改修工事
自治基本条例・協働推進員会議	7月14日	職員会館	市民との協働をすすめる為の講演会
地域密着サービス運営推進会議	5/8・7/17	マエダケア	実績報告・事例検討等
包括社協久米田職員研修	7月23日	包括社協久米田	高齢者が利用できる障害者支援サービスについて
社会福祉審議会	7月23日	市役所	福祉センター新築工事等
生活支援体制整備業務担当者会議	7/30・9/4	市役所	生活支援コーディネーター
講演会 セルフネグレクト	8月20日	大阪緑ヶ丘	～孤独死、孤立死、無縁死～講師：柴尾慶次氏
新しい介護予防セミナー	8月22日	国民会館	新しい介護予防事業について
マイナンバー制度説明会	8月24日	市役所	マイナンバー制度説明会
介護予防の研修	8月25日	額町会館	「介護予防を始めましょう！！」
女性学級打合せ	8月26日	大宮青少年会館	「知って得する介護保険制度」の打合せ・タイムスケジュール
生活支援体制整備業務担当者会議	9月4日	市役所	生活支援コーディネーター
女性会議・取材	9月16日	福祉センター	生活支援コーディネーターの役割とは
女性学級「介護講座」	9月18日	大宮青少年会館	「知って得する介護保険制度」
実習生受入	8/11・8/12	包括社協	学生への現場実習(同行訪問他)
実習生受け入れ	9月17日	包括社協	認定看護管理者教育課程の為の施設見学



## (5)地域啓発活動・地域交流会等 参加状況

### ①いきいきサロン・ふれあいの会 等

行事名	日時	場所	内容等
いきいきサロン	4月19日	ふれあい朝陽	寸劇・認知症の話
東光子育てサロン	4月21日	別所町会館	民生委員による子育てサロン
ふれあいサロン絆の集い	4月22日	加守町4丁目会館	小物づくり、脳トレ、体操など
本町サロン	6月14日	まちづくりの館	年2回開催の75歳以上の方対象のサロン
北町サロン	6月28日	北町会館	朝陽と包括の広報活動
アクアパークサロン	6月30日	アクアパーク	アクアパークシティ交流会
下野町1丁目サロン	7/11・9/9	下野1丁目集会所	朝陽と包括の広報活動・ゲーム
並松町サロン	7月26日	並松町会館	広報活動
沼町サロン	7月26日	沼町会館	朝陽と包括の広報活動

### ②地域体操教室 等

行事名	日時	場所	内容等
いきいき百歳体操	4月13日	東ヶ丘会館	第1回目 測定支援のため
野田町体操教室	5/13・6/3・6/17・6/24・8/5	野田町会館	CSWによる介護予防教室 体操・脳トレ
宮本町体操教室	5/13・7/15	宮本町会館	CSWによる介護予防教室・体操
いきいき百歳体操	8月3日	東ヶ丘会館	最終日支援
宮本町認知症調査	8月5日	宮本町会館	認知症相談プログラム

### ③地域行事 等

行事名	日時	場所	内容等
和泉高校福祉教育	6/16・6/19	和泉高校	「介護保険制度」「包括支援センター」について
朝陽地区民生委員会議	6月29日	並松町会館	サロンと見守りについての打合せ
大宮地区福祉委員会「ふれあい大宮」会議	7月9日	大宮青少年会館	各単町の動きの報告及びサロン報告
岸和田産業高校吹奏楽部演奏会	8/17・8/18	保健センター	演奏会見学
中央校区市民協運営会議	8月19日	中央公民館	フレッシュライフ教室のPR等
納涼会	8/24・8/25	やすらぎ東光	ヨーヨーすくい・射的・かき氷・綿菓子等参加

### ④その他地域活動

行事名	日時	場所	内容等
北町見守り訪問	5/24・6/28・7/26・8/23・9/27	北町会館	同行訪問等
宮本町見守り訪問	6/7・8/2	宮本町会館	同行訪問等
下野町見守り訪問	6月10日	下野町会館	同行訪問等
藤井町見守り訪問	6月18日	藤井町会館	同行訪問等
別所町見守り訪問	6月18日	別所町会館	同行訪問等
下野町見守り訪問	7月8日	下野町1丁目	同行訪問等
北野町見守り訪問	7月26日	コーポラス	同行訪問等
並松町見守り訪問	8月17日	並松町会館	同行訪問等

**【各包括部分】 岸和田市地域包括支援センター社協(久米田)**  
**[八木・八木南・八木北 地区] 平成27年4月～9月(上半期)**

**(4)各専門職における研修会の開催、会議等参加状況**

**《包括的・継続的ケアマネジメント業務》**

**①介護支援専門員へ日常的個別支援・困難事例への指導助言(同行訪問含む)**

支援・助言	8件(平成27年4月～平成27年9月)
-------	---------------------

**②介護支援専門員研修会**

研修・会議名	日時	場所	内容等
久米田圏域ケアマネ事例検討会	奇数月第2木曜日	社協久米田	圏域内のケアマネが事例を提供
久米田圏域ケアマネ勉強会	毎月第3木曜日	社協久米田	参加しているケアマネと相談し実施

**③地域ケア会議**

研修・会議名	日時	場所	内容等
八木3地区ボランティア研修	9月12日	八木市民センター	介護保険制度改正と今後の地域活動

**《その他研修・会議等》**

**①医療と介護の連携**

研修・会議名	日時	場所	内容等
住民啓発セミナー	8月25日	額町会館	いきいき百歳体操 体験

**②地域専門職会議・地域あんしんネットワーク会議**

研修・会議名	日時	場所	内容等
地域あんしんネットワーク会議	毎月 第4金曜日	八木市民センターほか	偶数月・・・活動情報の共有・議論 奇数月・・・町会、民生委員向け研修

**③出張相談**

研修・会議名	日時	場所	内容等
紅葉ヶ丘町 福祉健康相談広場	毎月 第2火曜日	紅葉ヶ丘町会館	血圧測定・相談受付

**④その他研修・会議 等**

研修・会議名	日時	場所	内容等
久米田包括 職員研修	毎月1回	久米田包括	高齢分野以外の勉強(障害福祉制度等)
地区福祉委員会 会議(3地区)	半年に1回	各会館など	地区福祉委員会の活動報告、包括より情報提供
大阪市認知症フォーラム	7月18日	エルおおさか	パネリスト(認知症カフェ立上げ支援)
マイナンバー制度説明会	8月24日	市役所	マイナンバー制度説明会
アムール岸和田運営推進会議	2か月に1回開催	アムール岸和田	認知症カフェの在り方等について議論
つばらつばら運営推進会議	2か月に1回開催	つばらつばら	施設の現状報告会
ひまわりの郷運営推進会議	2か月に1回開催	ひまわりの郷	施設の現状報告会
ニッケふれあいセンター運営推進会議	2か月に1回開催	ニッケふれあいセンター	施設の現状報告会

## (5)地域啓発活動・地域交流会等 参加状況

### ①いきいきサロン・ふれあいの会 等

行事名	日時	場所	内容等
八木北地区ふれあい会食会(4町)	毎月 第2・第4水曜日	各町会館	専門職で手分けし、情報提供等行う
八木地区ふれあい会食会(3町)	毎月 第3水曜日	各町会館	専門職で手分けし、情報提供等行う
ふれあいリビング もみじ	毎月 第2火曜日	紅葉ヶ丘町会館	血圧測定・相談受付
ふれあいリビング ふれあいの郷	毎月 第4土曜日	下池田東町会館	相談受付・民生委員より情報収集
認知症カフェ チャムール	毎月 第4土曜日	アムール岸和田	地域住民と認知症高齢者との交流
認知症カフェ みんなのOKハウス	毎月 第3土曜日	OKハウス	高齢者・高校生・小学生との交流
阪南医療生協 ひなた 居場所 づくり(仮)	毎月 第3日曜日	ひなた	介護予防体操を継続しつつ、現在検討中
有料老人ホームティエラ下池田 居場所づくり	毎月1回開催	ティエラ下池田	地域住民と入居者との交流

### ②地域体操教室 等

行事名	日時	場所	内容等
いきいき百歳体操 体験(全体)	9月12日	八木市民センター	地区福祉委員会100人に向けて体験講座

**【各包括部分】 岸和田市地域包括支援センター萬寿園（中部）**  
**〔常盤・光明・浜・城内 地区〕 平成27年4月～9月（上半期）**

**(4) 各専門職における研修会の開催、会議等参加状況**

**《包括的・継続的ケアマネジメント業務》**

**①介護支援専門員へ日常的個別支援・困難事例への指導助言（同行訪問含む）**

支援・助言	40件	（平成27年4月～平成27年9月）
-------	-----	-------------------

**②介護支援専門員研修会**

研修・会議名	日時	場所	内容等
圏域別介護支援専門員研修	5月29日	桜台市民センター	保健所との連携、難病について知識を深める
圏域別介護支援専門員研修	8月27日	桜台市民センター	薬の知識

**③地域ケア会議**

研修・会議名	日時	場所	内容等
地域ケア会議	5月14日	桜台市民センター	徘徊高齢者と地域

**《権利擁護業務》**

**①岸和田市認知症支援ネットワーク構築事業**

研修・会議名	日時	場所	内容等
ソフトボール（キャスルズ）	月1回開催	久米田池グラウンド他	ソフトボールを介して認知症の方とふれあい
認知症ワーキング会議	4/30・6/25・7/15・8/27	岡本介護センター等	各部会の進捗状況報告など
南上町認知症サポーター	4月28日	南上町会館	認知症サポーター養成講座
やすらぎ東光認知症サポーター	8/6・8/20・9/3	やすらぎ東光	専門職向けサポーター養成講座

**《介護予防業務》**

**①一次予防事業**

研修・会議名	日時	場所	内容等
ラク笑トレーニング教室	9/11・9/18・10/2・10/9	桜台市民センター	認知予防・口腔ケア

**《その他研修・会議等》**

**①医療と介護の連携**

研修・会議名	日時	場所	内容等
医療介護連携拠点会議	4/23・5/28・6/25・7/23・8/27・9/18	保健センター	医療と介護の連携について
岸市民地域包括合同会議	6/19・7/24・9/18	市民病院	市民病院と包括のスムーズな連携について
上松町出前講座	6月11日	上松西町会館	生活習慣病と認知症
住民啓発セミナー	7月25日	産業会館	救急医療について

**②地域専門職会議・地域あんしんネットワーク会議**

研修・会議名	日時	場所	内容等
都市中核圏域地域支援専門職会議	6/21・8/11	福祉センター	地域の動き、今後の方向性など
中部圏域地域支援専門職会議	5/22・9/24	萬寿園	地域の動き、今後の方向性など
都市中核（浜・城内校区）専門職会議	4/21・8/11	福祉センター	地域の動き、今後の方向性など

**③その他研修・会議 等**

研修・会議名	日時	場所	内容等
萬寿園 施設内研修会	毎月 第4金曜日	萬寿園	各種法令遵守等の研修会
みずの輪総会	4月9日	福祉センター	総会・介護保険改正について
グループホームやすらぎ運営推進会議	5/29・7/28	グループホームやすらぎ	運営状況の報告・質疑応答
認知症ケア懇話会	7月11日	渡辺病院	認知症のBPSDの症状別ケア等
成年後見人研修	7/12・8/16・8/29・9/5・9/23	大阪府社協	成年後見人受任に関する研修
地域ケア会議研修	7月24日	ホテルアウィーナ大阪	自立支援型地域ケア会議について
自殺対策推進人材育成研修会	7月29日	泉南府民センタービル	うつ病と自殺のサインについて
社会福祉士基礎研修	8月2日	法円坂パル	社会福祉士としての役割等
セルフネグレクト研修	8月20日	大阪緑ヶ丘	セルフネグレクトについて
見える事例検討会	8月20日	八木市民センター	事例検討

## (5)地域啓発活動・地域交流会等 参加状況

### ①いきいきサロン・ふれあいの会 等

行事名	日時	場所	内容等
門前ふれあいの会	4月12日	門前町会館	認知症予防体操等
下松町ふれあいの会	5月10日	光陽保育園	介護予防体操等
大北町ふれあいの会	6月21日	大北町新会館	地域包括支援センター普及啓発
大工町ふれあいの会	5月16日	臨海会館	地域包括支援センター普及啓発
八阪町ふれあいの会	4月19日	八阪町会館	介護予防体操等
上松西ふれあいの会	6月5日	上松西町会館	福祉用具展示会等
上松町ふれあいの会	6月28日	上松町会館	介護予防体操等
南町ふれあいの会	5月31日	南町新会館	認知症予防ゲーム等
桜ヶ丘ふれあいの会	5月23日	桜ヶ丘町会館	ミニ勉強会 認知症予防体操
岸城町北ふれあいの会	6月3日	岸城町北会館	地域包括支援センター普及啓発
中町ふれあいの会	7月26日	まちづくりの館	地域包括支援センター普及啓発
尾生町3町合同「ほのぼの広場」	9月6日	光明地区公民館	地域包括支援センター普及啓発
尾生町サロン「あかとんぼ」	毎月 第3火曜日	尾生町会館	健康講座等
中尾生町サロン「おしゃべり広場」	毎月 第4金曜日	中尾生町会館	介護予防体操等
南上町ふれあい喫茶「ひだまり」	毎月 第2金曜日	南上町会館	地域包括支援センター普及啓発
上松西町ふれあい喫茶「たんぼぼ」	毎月 第1・3水曜日	上松西町会館	血圧測定等

### ②地域体操教室 等

行事名	日時	場所	内容等
浜体操教室	毎月 第1・3火曜日	浜老人集会所	地域包括支援センター普及啓発等
南上町体操教室	毎月 第1水曜日	南上町2丁目会館	地域包括支援センター普及啓発等
上松西町体操教室	毎月 第2・4水曜日	上松西町会館	地域包括支援センター普及啓発等
岸城町北体操教室	毎月 第2・4月曜日	岸城町北会館	地域包括支援センター普及啓発等
門前町体操教室	毎月 第2・4月曜日	門前町会館	地域包括支援センター普及啓発等
下松町体操教室	毎週金曜日	下松町会館	地域包括支援センター普及啓発等
上松町体操教室	毎月 第2・4木曜日	上松町会館	地域包括支援センター普及啓発等
上町体操教室	毎月 第1・3金曜日	上町会館	地域包括支援センター普及啓発等
八阪町体操教室	毎月 第2・4金曜日	八阪町会館	地域包括支援センター普及啓発等
星和上松町体操教室	毎月 第1・3火曜日	星和上松町会館	地域包括支援センター普及啓発等

### ③地域行事 等

行事名	日時	場所	内容等
南上町1丁目勉強会	7月10日	南上町会館	消費者被害について
常盤ボランティア研修会	7月26日	桜台市民センター	ボランティアの後継者育成
上町勉強会	7月31日	上町会館	高血圧・脳卒中について
上松町勉強会	9月17日	上松町会館	特殊詐欺について

### ④その他地域活動

行事名	日時	場所	内容等
大手町役員会	4/17・7/17	大手町会館	地域行事の打ち合わせ
大北町役員会	4月11日	大北町新会館	地域行事の打ち合わせ
光明地区福祉委員会	4/5・5/27・7/8・9/24	光明地区公民館	地域の活動報告 行事の打ち合わせ
城内校区福祉委員会	6月19日	上町会館	小地域ネットワーク活動打ち合わせ
南町高齢者の居場所を考える会	4/13・5/15	南町新会館	高齢者の居場所作りについて
紙屋町福祉委員会	6月10日	紙屋町会館	地区福祉委員会の立ち上げについて

**【各包括部分】 岸和田市地域包括支援センター萬寿園 葛城の谷**  
**〔旭・太田・天神山・修斉・東葛城 地区〕 平成27年4月～9月（上半期）**

**(4)各専門職における研修会の開催、会議等参加状況**

**《包括的・継続的ケアマネジメント業務》**

**①介護支援専門員へ日常的個別支援・困難事例への指導助言（同行訪問含む）**

支援・助言	47件	（平成27年4月～平成27年9月）
-------	-----	-------------------

**②介護支援専門員研修会**

研修・会議名	日時	場所	内容等
中部・葛城の谷圏域CM研修会	5月29日	桜台市民センター	保健所との連携、難病について知識を深める
中部・葛城の谷圏域CM研修会	8月27日	桜台市民センター	知っておきたい薬の知識

**③地域ケア会議**

研修・会議名	日時	場所	内容等
個別地域ケア会議	5月1日	天神山1丁目中会場	認知症に対する個別事例の対応
個別地域ケア会議（中部）	5月14日	桜台市民センター	認知症に対する個別事例の対応

**《権利擁護業務》**

**①岸和田市認知症支援ネットワーク構築事業**

研修・会議名	日時	場所	内容等
ソフトボール（キャスルズ）	月1回開催	久米田池グランド他	ソフトボールを介して認知症の方とふれあい
畑村サロン	4月6日	畑町会館	認知症サポーター養成講座開催
介護初任者研修者対応（別枠）	4月15日	大阪府総合福祉株式会社	認知症サポーター養成講座開催
コープアイ勉強会	7月18日	コープアイ事業所	認知症サポーター養成講座開催
コープアイ勉強会	8月20日	コープアイ事業所	認知症サポーター養成講座開催（社会資源）

**《介護予防業務》**

**①一次予防事業**

研修・会議名	日時	場所	内容等
フレッシュらいふ開催打合せ	4月14日	太田町会館	フレッシュらいふについて説明
フレッシュらいふ開催打合せ	5月25日	阿間河滝町会館	フレッシュらいふについて説明

**《その他研修・会議等》**

**①医療と介護の連携**

研修・会議名	日時	場所	内容等
岸和田市民病院緩和ケア研修会	8月22日	メディカルセンター	がんの痛みについて、気がかりを受止める

**②地域専門職会議・地域あんしんネットワーク会議**

研修・会議名	日時	場所	内容等
専門職ネットワーク会議	月1回開催	事業所持ち回りにて	各地域、事業所の情報共有

**③岸和田市事業者連絡会**

研修・会議名	日時	場所	内容等
会計監査	4月8日	葛城の谷包括	会計監査の実施
運営委員会	3ヶ月に1回開催	メディカルセンター	総会打合せ、研修会調整、情報共有
デイ、レクリエーション研修会	7月13日	福祉センター	レク情報の共有

#### ④その他研修・会議 等

研修・会議名	日時	場所	内容等
萬寿園 施設内研修会	毎月 第4金曜日	萬寿園	各種法令遵守等の研修会
みずの輪総会	4月9日	福祉センター	総会・介護保険改正について
マイナンバー制度について	6月4日	泉の森ホール	マイナンバー制度の注意点等
老年看護学:専門課程	6/10・7/2・7/9・7/16・7/23	医師会看護専門学校	高齢社会と社会保障:虐待、成年後見制度等
権利擁護セミナー	6月11日	福祉センター	対人援助の姿勢と基本的姿勢
大阪府認定調査員研修	6月16日	天満大手前ホール	認定調査の基本的な考え方等について
大阪CM協会総会記念講演	6月18日	八木市民センター	認知症支援におけるCMの役割とは?
岸和田市認定調査員研修	6月22日	産業会館	岸和田市の認定調査について
認知症ケア懇話会	7月11日	渡辺病院	認知症のBPSDの症状別ケア等
成年後見人研修	7/12・8/16・8/29・9/5・9/23	大阪府社協	成年後見人受任に関する研修
地域ケア会議研修	7月24日	ホテルアウリーナ大阪	自立支援型地域ケア会議について
天神山荘運営推進会議	7/27・9/28	天神山荘	地域密着型特養運営推進会議
自殺対策推進人材養成研修	7月29日	泉南市民センター	誰にでも起こりうる、うつ病と自殺のサインを見逃さない
社会福祉士基礎研修	8月2日	法円坂パル	社会福祉士としての役割等
セルフネグレクト研修	8月20日	大阪緑ヶ丘	セルフネグレクトについて
見える事例検討会	8月20日	八木市民センター	事例検討
老年看護:高等課程2年生	9月14日	医師会看護専門学校	老年看護全般:多職種連携について等

#### (5)地域啓発活動・地域交流会等 参加状況

##### ①いきいきサロン・ふれあいの会 等

行事名	日時	場所	内容等
土生住宅フラワーサロン	毎月 第1土曜日	土生住宅集会場	ふれあいリビング、軽食等で交流
天神山1丁目サロン	毎月 第2火曜日	天神山1丁目集会所	小物作り、体操、脳トレ等
天神山あいサロン	毎月 第4水曜日	天神山公民館	血圧測定、ミニ講座、介護相談等
天神山ふれあい給食	毎月 第2水曜日	天神山公民館	会食会

##### ②地域体操教室 等

行事名	日時	場所	内容等
土生町筋トレ教室	毎月 第3火曜日	土生町会館	血圧測定、体操・脳トレ、ミニ講座等
山下住宅筋トレ教室	毎月 第3金曜日	山下住宅集会場	血圧測定、体操・脳トレ、ミニ講座等
土生住宅いきいきサロン	毎月 第3水曜日	土生住宅集会場	血圧測定、体操・脳トレ、ミニ講座等
畑町サロン	毎月 第3月曜日	畑町会館	血圧測定、体操・脳トレ、ミニ講座等
流木町サロン	毎月 第4水曜日	流木町会館	血圧測定、体操・脳トレ、ミニ講座等
北阪町筋トレ教室	毎月 第1水曜日	北阪町会館	血圧測定、体操・脳トレ、ミニ講座等

##### ③地域行事 等

行事名	日時	場所	内容等
作才町総会	4月4日	作才町町会館	終の棲家と介護保険について
太田町見守り活動参加	7月19日	包括事務所・太田町会館	見守り活動、研修打合せ
太田町勉強会	8月17日	太田町会館	勉強会打ち合わせ
太田町勉強会	10月25日	太田町会館	認知症について
北阪町勉強会	5月30日	北阪町会館	認知症について
上白原町サロン	7月5日	上白原町会館	認知症について
神於町サロン	7月19日	神於町会館	認知症について

##### ④その他地域活動

行事名	日時	場所	内容等
天神山民生委員会	4月25日	天神山公民館	専門職との連携について

**【各包括部分】 岸和田市地域包括支援センターいなば荘 北部**  
**[春木・大芝・新条・城北 地区] 平成27年4月～9月(上半期)**

**(4)各専門職における研修会の開催、会議等参加状況**

《包括的・継続的ケアマネジメント業務》

①介護支援専門員へ日常的個別支援・困難事例への指導助言(同行訪問含む)

支援・助言	150件	(平成27年4月～9月)
-------	------	--------------

②介護支援専門員研修会

研修・会議名	日時	場所	内容等
牛滝の谷・北部ケアマネ研修会	4月23日	大芝地区公民館	難病について理解を深める

③地域ケア会議

研修・会議名	日時	場所	内容等
地域包括ケアシステム構築における地域ケア会議の役割研修	5月16日	大阪市立こども文化センター	地域ケア会議の推進について 地域ケア会議の実際
北部地域ケア会議地域調整	5月25日	星ヶ丘集会所	地域での地域ケア会議への打合せ
北部地域ケア会議事例調整	6月6日	星ヶ丘集会所	地域での支援内容検討
北部地域ケア会議打合せ	6月10日	包括いなば荘北部	ケアマネジャーと事例についての内容検討
北部地域ケア会議	6月23日	星ヶ丘集会所	『一人でも安心して暮らせる地域づくり』 講師:大阪府立大学 小野達也 教授

《権利擁護業務》

①岸和田市認知症支援ネットワーク構築事業

研修・会議名	日時	場所	内容等
若年認知症の人と家族のつどい	偶数月 第1土曜日	神於山	岸和田まあるい会 山登り会
若年認知症の人と家族のつどい	奇数月 第3土曜日	福祉センター	岸和田まあるい会 交流会
ラパーク岸和田職員 認知症サポーター養成講座	5月21日	春木市民センター	認知症理解の講義 グループワーク
若年認知症ソフトボール	毎月 最終土曜日	岡山グラウンド	岸和田【キャスルズ】ソフトボール
大阪府キャラバンメイト養成研修	7月7日	大阪赤十字会館	大阪府キャラバンメイト養成研修

《介護予防業務》

①一次予防事業

研修・会議名	日時	場所	内容等
岸和田はつらつ体操自主教室フォロー 春木南浜町	毎週金曜日	春木南浜町会館	岸和田はつらつ体操自主教室フォロー (3回フォロー)
健康づくり体操教室 春木元町	4月～7月(12回)	春木元町会館	相談窓口の開設、地域広報活動
健康づくり体操教室 春木年番本部	4月～7月(12回)	春木年番本部	相談窓口の開設、地域広報活動
健康づくり体操教室 春木市民センター	4月～7月(12回)	春木市民センター	相談窓口の開設、地域広報活動
健康づくり体操教室 磯上町第一	6月～9月(12回)	磯上多目的ホール	相談窓口の開設、地域広報活動
健康づくり体操教室 春木地区公民館	7月～10月(12回)	春木地区公民館	相談窓口の開設、地域広報活動
健康づくり体操教室 春木市民センター	8月～10月(12回)	春木市民センター	相談窓口の開設、地域広報活動
介護予防自主活動継続サポート事業 松風町	5月～7月	松風町会館	健康づくり体操教室自主教室サポート (3回サポート)
介護予防自主活動継続サポート事業 春木大小路町	6月～8月	春木大小路町会館	健康づくり体操教室自主教室サポート (3回サポート)
介護予防自主活動継続サポート事業 神弥町	8月～11月	神弥町会館	健康づくり体操教室自主教室サポート (3回サポート)
らくらく介護教室会議	6月22日	市役所	平成27年度らくらく介護教室打合せ

②二次予防事業

研修・会議名	日時	場所	内容等
平成27年度元気アップ教室打合せ	7月30日	市役所	北部・久米田圏域の二次予防事業について
平成27年元気アップ運動教室 事前面接(新条地区公民館)	9月2日	新条地区公民館	二次予防対象者18名への教室 運動機能向上教室参加者事前面接



平成27年 元気アップ運動教室	9月30日～	新条地区公民館	全12回運動コース
平成26年度分介護予防アンケート 未回収者実態把握		対象校区	平成26年度介護予防アンケート未回収者 1名実態把握 内1名訪問

## 《その他研修・会議等》

### ①医療と介護の連携

研修・会議名	日時	場所	内容等
高次脳機能障害研修	6月5日	大阪府庁	高次脳機能障害に対する支援方法
北部住民啓発セミナー	9月24日	春木市民センター	『いつまでも元気に過ごせるための健康管理』 西村内科 西村医師

### ②地域専門職会議・地域あんしんネットワーク会議

研修・会議名	日時	場所	内容等
北部地域専門職会議	4/16・5/15・6/19、 7/16・8/28・9/16	岸和田北特養 包括いなば荘北部 岸和田社協	平成26年度活動計画・地域情報共有 あんしんネットワークの内容検討 CSW、社協地区担当者、包括との連携

### ③岸和田市事業者連絡会

研修・会議名	日時	場所	内容等
介護保険制度研修会	5月15日	福祉センター	考えよう!介護保険制度の今後と役割

### ④出張相談

研修・会議名	日時	場所	内容等
福祉まるごと相談	毎月 第2木曜日	春木市民センター	福祉相談会に参加
カフェ機能のカメ	毎月 第3火曜日	岸和田北特別養護 老人ホーム	地域交流スペースでのふれあい喫茶 福祉に関する各種相談
春木団地ふれあいひろば なごみ	毎月 第4月曜日	春木団地集会所	ふれあい喫茶コーナー 福祉に関する各種相談
ラパーク岸和田 福祉相談会	毎月 第3火曜日	ラパーク岸和田 イベントホール	ラパーク中央イベントホールでの各相談 もの忘れ相談プログラムの実施
春木団地 なんでも相談会	毎月 第4水曜日	春木団地集会所	生活に関する各種相談

### ⑤その他研修・会議 等

研修・会議名	日時	場所	内容等
介護者家族の会『みずの輪』総会	4月10日	福祉センター	平成26年度活動報告、平成27年度計画等
多職種による『見える事例検討会』	4月30日	八木市民センター	医療と介護多職種における事例検討会
行政・支援関係機関職員研修	6月5日	大阪府庁	高次脳機能障がいへの対応と支援方法
権利擁護セミナー	6月11日	福祉センター	対人援助の視点と基本姿勢、当事者理解
岸和田忠岡ケアマネ協会総会	6月18日	八木市民センター	地域が目指す認知症支援とケアマネの役割
多職種による『見える事例検討会』	6月25日	桜台市民センター	医療と介護多職種における事例検討会
地域支え合い研修会	7月23日	山直市民センター	国が目指すこれからの地域について
自殺対策推進人材養成研修会	7月29日	泉南府民センター	うつ病と自殺のサインの早期発見・早期対応
防犯教室	8月10日	ニチイケア岸和田	特殊詐欺の手口と防犯対策
セルフネグレクト研修	8月20日	大阪緑ヶ丘	セルフネグレクト～孤立死・孤独死・無縁死～
自殺対策ゲートキーパー養成研修会	9月3日	岸和田保健所	ゲートキーパーの役割、ロールプレイ
地域密着型介護老人福祉施設 運営推進会議	奇数月に開催	岸和田北特別養護 老人ホーム	小規模特別養護老人ホーム運営推進会議 運営推進会議
定期巡回・随時対応型訪問介護看護 介護医療連携推進会議	3ヶ月に1回開催	ケアネット徳洲会	定期巡回・随時対応型訪問介護看護 医療介護連携推進会議
地域福祉コーディネーター会議	5/25・7/31・9/15	市役所	地域福祉コーディネーター担当者会議

## (5)地域啓発活動・地域交流会等 参加状況

### ①いきいきサロン・ふれあいの会 等

行事名	日時	場所	内容等
春木泉町ふれあいサロン	4月2日	春木泉町会館	会食、広報活動、情報提供
リビング ほしがおか茶話会	5月14日	星ヶ丘集会所	包括の紹介、食事会、地域交流

新条地区サロン	5月20日	新条地区公民館	広報活動、情報提供
春木泉団地茶話会	5月20日	春木団地集会所	映画視聴、ふれあい交流会
春木宮本町サロン	6月5日	春木宮本町会館	広報活動、情報提供
中井町いきいきサロン	6月9日	中井町会館	広報活動、地域交流
荒木町元気ひろば	6月11日	荒木町会館	広報活動、情報提供
城北地区サロン	6月24日	城北地区公民館	情報提供、茶話会
大芝地区いきいきサロン 神弥町	7月6日	神弥町会館	健康相談、広報活動
大芝地区いきいきサロン 八幡町	7月8日	八幡町会館	健康相談、広報活動
大芝地区いきいきサロン 戎町	7月13日	戎町会館	健康相談、広報活動
大芝地区いきいきサロン 磯上町	7月14日	多目的ホール	健康相談、広報活動
大芝地区いきいきサロン 八幡町東	7月15日	八幡町東集会所	広報活動、情報提供
春木北浜町サロン	7月18日	春木北浜町会館	広報活動、健康チェック
大芝地区いきいきサロン 大道町	7月22日	大道長生会館	
大芝地区いきいきサロン 松風町	7月24日	松風町会館	

## ②地域体操教室 等

行事名	日時	場所	内容等
春木南浜町	毎週金曜日	春木南浜町会館	広報活動、健康チェック
春木泉町	毎週木曜日	春木泉町会館	広報活動、健康チェック
神弥町	毎週月曜日	神弥町会館	広報活動、健康チェック
春木若松町	毎週水曜日	春木若松町会館	広報活動、健康チェック
大道町	毎月 第1・3月曜日	大道長生会館	広報活動、健康チェック
春木大小路町	毎週金曜日	春木大小路町会館	広報活動、健康チェック
春木泉団地	毎月 第1・3金曜日	春木泉団地集会所	広報活動、健康チェック
八幡町	毎週木曜日	八幡町会館	広報活動、健康チェック
松風町	毎週月曜日	松風町会館	広報活動、健康チェック
春木宮川町	毎週金曜日	春木宮川町会館	広報活動、健康チェック

## ③地域行事 等

行事名	日時	場所	内容等
大芝地区介護者家族の会 『陽だまり』	6月7日	八幡町会館	大芝地区介護者を励ます会 八幡町で実施
春木旭府宮住宅福祉懇談会	7月8日	春木旭住宅集会所	個別見守り活動訪問の報告、共有
若葉ヶ丘福祉懇談会	7月22日	若葉ヶ丘集会所	個別見守り活動訪問の報告、共有 毎月第三水曜
春木団地移動販売車体験イベント	7月26日	春木団地集会所	地域交流行事、いずみ生協移動販売車導 アンケート実施
若葉ヶ丘福祉懇談会	8月26日	若葉ヶ丘集会所	個別見守り活動訪問の報告、共有 毎月第三水曜
春木旭府宮住宅福祉懇談会	9月7日	春木旭住宅集会所	包括、CSWの役割説明

## ④その他地域活動

行事名	日時	場所	内容等
春木団地URコミュニティセンター 今後について話し合い	4月2日	春木団地集会所	自治会加入方法、サロン内容 集会所の利用方法検討
地域交流会さくらまつり	4月5日	いなば荘	地域住民との交流会の開催
新条地区サロンの話し合い	4月10日	新条地区公民館	サロン内容検討、介護予防体操説明
なかよし新条福祉委員会	4月16日	新条地区公民館	新条地区の活動報告と会計報告
なかよし新条福祉委員会	6月17日	新条地区公民館	新条地区の活動報告、協議
春木団地UR自治会会議	6月27日	春木団地集会所	生協移動販売車イベントについて
春木団地UR自治会会議	7月11日	春木団地集会所	生協移動販売車イベント内容検討
若葉ヶ丘福祉懇談会について 今後について話し合い	8月12日	若葉ヶ丘集会所	個別訪問活動情報共有シートの管理 今後の懇談会の在り方について
なかよし新条福祉委員会	8月19日	新条地区公民館	新条地区の活動報告、協議
春木団地サロン『なごみ』 今後について話し合い	8月24日	春木団地集会所 Eラウンジ	サロン内容について協議 方向性やニーズを検討する
城北地区福祉委員会	9月11日	城北地区公民館	城北地区の活動報告と防災について

**【各包括部分】 岸和田市地域包括支援センターいなば荘 牛滝の谷**  
**[城東・山直北・山直南・山滝 地区] 平成27年4月～9月(上半期)**

**(4)各専門職における研修会の開催、会議等参加状況**

**《包括的・継続的ケアマネジメント業務》**

**①介護支援専門員へ日常的個別支援・困難事例への指導助言(同行訪問含む)**

支援・助言	44件	(平成27年4月～9月)
-------	-----	--------------

**②介護支援専門員研修会**

研修・会議名	日時	場所	内容等
牛滝の谷・北部ケアマネ研修会	4月23日	大芝地区公民館	難病について理解を深める

**③地域ケア会議**

研修・会議名	日時	場所	内容等
地域包括ケアシステム構築における地域ケア会議の役割研修	5月16日	大阪市立こども文化センター	地域ケア会議の推進について 地域ケア会議の実際
北部・牛滝の谷地域ケア会議調整	6月9日	岡本介護センター	地域ケア会議への打合せ
北部・牛滝の谷地域ケア会議調整	9月15日	岡本介護センター	課題共有に関する再検討
牛滝の谷地域ケア会議	9月17日	山直市民センター	『統合失調症による行動や情緒障害について』 講師:大賀医院 大賀 医師

**《権利擁護業務》**

**①岸和田市認知症支援ネットワーク構築事業**

研修・会議名	日時	場所	内容等
若年認知症の人と家族のつどい	偶数月 第1土曜日	神於山	岸和田まあるい会 山登り会
若年認知症の人と家族のつどい	奇数月 第3土曜日	福祉センター	岸和田まあるい会 交流会
若年認知症相談会	毎月第4月曜日	福祉センター	認知症相談会
若年認知症ソフトボール	毎月1回土曜日	岡山グラウンド	岸和田【キャッスルズ】 ソフトボール
牛滝の谷認知症サポーター養成講座会議	7月17日 8月12日	包括いなば荘	牛滝の谷圏域における認知症サポーター養成講座の開催予定と役割
上大沢認知症サポーター養成講座	7月29日	薬師堂	認知症サポーター養成講座
東ヶ丘町認知症サポーター養成講座	8月10日	東ヶ丘町会館	認知症サポーター養成講座
久米田交流資料館認知症サポーター養成講座	8月14日	久米田池 交流資料館	認知症サポーター養成講座
黄金塚認知症サポーター養成講座	9月30日	黄金塚Ⅱ期集会所	認知症サポーター養成講座

**《介護予防業務》**

**①一次予防事業**

研修・会議名	日時	場所	内容等
いきいき百歳体操自主教室	8月10日	東ヶ丘町会館	いきいき百歳体操趣旨説明
いきいき百歳体操自主教室	9月14日	東ヶ丘町会館	まるごと健康講座(体力測定)
介護予防健康づくり フレッシュらいふ教室	10/20・27 11/10・17,12/1	久米田青少年会館	運動機能2回、口腔機能1回 栄養改善1回、認知症予防1回
健康づくり体操教室 黄金塚第二期	6月～8月(12回)	黄金塚第二集会所	相談窓口の開設、地域広報活動
健康づくり体操教室 田治米町	5月～7月(12回)	田治米町会館	相談窓口の開設、地域広報活動
健康づくり体操教室 黄金塚第一期	6月～8月(12回)	黄金塚第一集会所	相談窓口の開設、地域広報活動
健康づくり体操教室 久米田池資料館	5月～8月(12回)	久米田池交流資料館	相談窓口の開設、地域広報活動
健康づくり体操教室 翠ヶ丘町	9月～11月(12回)	翠ヶ丘町会館	相談窓口の開設、地域広報活動
健康づくり体操教室 久米田交流資料館	9月～11月(12回)	久米田池交流資料館	相談窓口の開設、地域広報活動
介護予防自主活動継続サポート事業 摩湯町	4月～7月 8月～11月	摩湯町会館	健康づくり体操教室自主教室サポート (3回サポート)

介護予防自主活動継続サポート事業 田治米団地	6月～8月	田治米団地集会所	健康づくり体操教室自主教室サポート (3回サポート)
介護予防自主活動継続サポート事業 今木町	8月～11月	今木町公民館	健康づくり体操教室自主教室サポート (3回サポート)
介護予防自主活動継続サポート事業 黄金塚第二期	9月～11月	黄金塚第二期 集会所	健康づくり体操教室自主教室サポート (3回サポート)
介護予防自主活動継続サポート事業 田治米団地	9月～11月	田治米団地集会所	健康づくり体操教室自主教室サポート (3回サポート)
介護予防自主活動継続サポート事業 黄金塚第一期	9月～12月	黄金塚第一期 集会所	健康づくり体操教室自主教室サポート (3回サポート)
らくらく介護教室打合せ	6月22日	岸和田市役所	平成27年度らくらく介護教室打合せ

## ②二次予防事業

研修・会議名	日時	場所	内容等
平成26年度分介護予防アンケート 未回収者実態把握		対象校区	平成26年度介護予防アンケート未回収者 25名実態把握 内 25名訪問

## 《その他研修・会議等》

### ①医療と介護の連携

研修・会議名	日時	場所	内容等
牛滝の谷住民啓発セミナー打合せ	4月28日	植村医院	セミナー内容確認
牛滝の谷住民啓発セミナー	5月21日	山直市民センター	『意外に身近ながんの話』講義 植村医院 植村医師
高次脳機能障害研修	6月5日	大阪府庁	高次脳機能障害に対する支援方法

### ②地域専門職会議・地域あんしんネットワーク会議

研修・会議名	日時	場所	内容等
牛滝の谷地域専門職会議	4/16,5/19 6/18,7/16,8/28	千亀利荘 いなば荘	平成27年度活動計画・地域情報共有 あんしんネットワークの内容検討
牛滝の谷専門職会議検討	7月31日	包括いなば荘	方針の再検討、共有

### ③岸和田市事業者連絡会

研修・会議名	日時	場所	内容等
介護保険制度研修会	5月15日	福祉センター	考えよう!介護保険制度の今後と役割

### ④出張相談

研修・会議名	日時	場所	内容等
福祉まるごと相談	毎月 第2木曜日	山直市民センター	福祉相談会に参加
ラパーク岸和田福祉相談会	毎月 第3火曜日	ラパーク岸和田 イベントホール	ラパーク中央イベントホールでの各相談 もの忘れ相談プログラムの実施

### ⑤その他研修・会議 等

研修・会議名	日時	場所	内容等
介護者家族の会『みずの輪』総会	4月10日	福祉センター	平成26年度活動報告、平成27年度計画等
多職種による『見える事例検討会』	4月30日	八木市民センター	医療と介護多職種における事例検討会
行政・支援関係機関職員研修	6月5日	大阪府庁	高次脳機能障がいへの対応と支援方法
権利擁護セミナー	6月11日	福祉センター	対人援助の視点と基本姿勢、当事者理解
岸和田忠岡ケアマネ協会総会	6月18日	八木市民センター	地域が目指す認知症支援とケアマネの役割
多職種による『見える事例検討会』	6月25日	桜台市民センター	医療と介護多職種における事例検討会
地域支え合い研修会	7月23日	山直市民センター	国が目指すこれからの地域について
自殺対策推進人材養成研修	7月29日	府民センター	うつ病と自殺のサインの早期発見・早期対応
セルフネグレクト研修	8月20日	大阪緑ヶ丘	セルフネグレクト～孤立死・孤独死・無縁死～
新しい介護予防セミナー	8月22日	国民会館	介護保険改正に伴う介護予防事業について
自殺対策ゲートキーパー養成研修会	9月3日	岸和田保健所	ゲートキーパーの役割、ロールプレイ
地域福祉コーディネーター会議	5/25・7/31・9/15	市役所	地域福祉コーディネーター担当者会議

## (5) 地域啓発活動・地域交流会等 参加状況

### ①いきいきサロン・ふれあいの会 等

行事名	日時	場所	内容等
東ヶ丘シルバーサロン	毎月 第3金曜日	東ヶ丘町集会所	広報活動

### ②地域体操教室 等

行事名	日時	場所	内容等
大沢町筋トレ教室	毎月 第4木曜日	大沢山荘	広報活動、健康チェック
内畑町筋トレ教室	毎月 第4金曜日	内畑町会館	広報活動、健康チェック
黄金塚筋トレ教室(第一期)	毎月 第1～4木曜日	黄金塚第一集会所	広報活動、健康チェック
黄金塚筋トレ教室(第二期)	毎月 第1～4火曜日	黄金塚第二集会所	広報活動、健康チェック
上大沢筋トレ教室	5月27日	薬師堂	広報活動、消費者被害防止の啓発

### ③地域行事 等

行事名	日時	場所	内容等
包近町老人会	毎月 1日	包近町会館	広報活動、健康チェック、体操の実施
稲葉町老人会	毎月 10日	水なすの館	広報活動、健康チェック、体操の実施
城東地区福祉講座	毎月 1回	摩湯町会館	住民の手による福祉活動講座
山滝カフェ	7/21,9/30	内畑町会館	山滝地区リビング、茶話会

### ④その他地域活動

行事名	日時	場所	内容等
城東地区福祉委員会会議	毎月 第3金曜日	摩湯町会館 東ヶ丘町集会所	福祉委員会に参加、包括との連携等
地域交流会さくらまつり	4月5日	いなば荘	地域住民との交流会の開催
山滝地区 市民協議会福祉部会会議	6月15日 8月18日	内畑町会館	リビング立ち上げに関する分担内容検討 山滝カフェの反省と次回開催について
地域交流会(包近町・黄金塚)	8月20日	いなば荘	地域住民との交流会の開催
地域交流会(稲葉町)	8月21日	いなば荘	地域住民との交流会の開催

# 資料3

## 地域密着型サービス事業所の指定状況一覧(平成27年11月1日現在)

### ○定期巡回・随時対応型訪問介護看護

法人名称	事業所名称	定員	事業所所在地	生活圏域	指定年月日	有効期間満了日	備考
(社福) 寺田萬寿会	定期巡回・随時対応訪問ケア まんじゅ	※	南上町一丁目48番5号	都市中核地域	平成25年4月12日	平成31年4月11日	
(株)ケアネット徳洲会	ケアネット徳洲会 定期巡回・随時対応型訪問介護看護 岸和田	※	磯上町四丁目22-40	岸和田北部地域	平成25年3月1日	平成31年2月28日	

### ○夜間対応型訪問介護

法人名称	事業所名称	定員	事業所所在地	生活圏域	指定年月日	有効期間満了日	備考
(社福) 寺田萬寿会	ナイトヘルパー 萬寿園	※	尾生町808	岸和田中部地域	平成19年3月1日	平成31年2月28日	

### ○認知症対応型通所介護（介護予防認知症対応型通所介護）

法人名称	事業所名称	定員	事業所所在地	生活圏域	指定年月日	有効期間満了日	備考
(株)A・T・Sプランニング	わが家	12名	上野町東29-3	都市中核地域	平成19年7月1日	平成31年6月30日	介護予防の指定なし
(社福) 寺田萬寿会	まんじゅ デイサービスセンター	20名	南上町二丁目5-6	都市中核地域	平成19年10月1日	平成31年9月30日	
(社福) 緑寿会	デイサービスセンター緑寿荘	10名	流木町668-1	葛城の谷地域	平成12年4月1日	平成32年3月31日	
(社福) 寺田萬寿会	特別養護老人ホーム 萬寿園	24名	尾生町808	岸和田中部地域	平成12年4月1日	平成32年3月31日	
(社福) 大恵会	デイサービスセンターいなば荘	12名	稲葉町1066	牛滝の谷地域	平成24年4月1日	平成30年3月31日	
(社医) 慈薫会	社会医療法人慈薫会認知症対応型通所介護大阪緑ヶ丘	6名	神須屋町662番地の2	葛城の谷地域	平成27年6月1日	平成33年5月31日	

### ○小規模多機能型居宅介護（介護予防小規模多機能型居宅介護）

法人名称	事業所名称	定員	事業所所在地	生活圏域	指定年月日	有効期間満了日	備考
(有)マエダケアサービス	マエダケアフラット	12名	別所町一丁目20-28	都市中核地域	平成19年4月1日	平成31年3月31日	(通所6名宿泊2名)
(社福) 寺田萬寿会	居宅介護 まんじゅ	25名	南上町一丁目48-5	都市中核地域	平成19年10月1日	平成31年9月30日	(通所15名宿泊5名)
(株)ニッケ・ケアサービス	ニッケふれあいセンター 下松	25名	額原町1012	久米田地域	平成18年9月1日	平成30年8月31日	(通所15名宿泊8名)
(株)生活支援センター・ひまわり	介護多機能型施設 つばらつばら	18名	大町448-5	久米田地域	平成19年10月1日	平成31年9月30日	(通所12名宿泊4名)
(株)そよかぜ	さくらの苑 内畑	25名	内畑町591	牛滝の谷地域	平成20年1月1日	平成31年12月31日	(通所15名宿泊5名)

## 地域密着型サービス事業所の指定状況一覧(平成27年11月1日現在)

## ○認知症対応型共同生活介護(介護予防認知症対応型共同生活介護)

法人名称	事業所名称	定員	事業所所在地	生活圏域	指定年月日	有効期間満了日	備考
(社福)寺田萬寿会	グループホームまんじゅ	18名	南上町二丁目5-6	都市中核地域	平成19年10月1日	平成31年9月30日	
(社福)高陽会	グループホーム風の里	18名	中井町三丁目2-27	岸和田北部地域	平成19年5月1日	平成31年4月30日	
(社医)慈薫会	グループホーム大阪緑ヶ丘	18名	神須屋町662-2	葛城の谷地域	平成20年6月1日	平成32年5月31日	
(医)利田会	グループホームやすらぎ	9名	尾生町2944	岸和田中部地域	平成21年5月1日	平成33年4月30日	
(株)ライフパートナー	グループホーム アムール岸和田	18名	池尻町686-7	久米田地域	平成23年3月1日	平成29年2月28日	
(社福)大恵会	グループホームいなば	9名	稲葉町1066	牛滝の谷地域	平成20年4月1日	平成32年3月31日	
(医)徳洲会	医療法人徳洲会 グループホーム三田	9名	三田町134	牛滝の谷地域	平成20年6月1日	平成32年5月31日	
(有)清寿会	グループホーム正寿苑	18名	稲葉町2552-2	牛滝の谷地域	平成20年9月1日	平成32年8月31日	

## ○地域密着型介護老人福祉施設入所者生活介護

法人名称	事業所名称	定員	事業所所在地	生活圏域	指定年月日	有効期間満了日	備考
(社福)和秀会	岸和田北特別養護老人ホーム	29名	磯上町三丁目3番13号	岸和田北部地域	平成26年4月1日	平成32年3月31日	
(社福)和成会	社会福祉法人和成会ひまわりの郷	29名	小松里町938-2	久米田地域	平成26年4月1日	平成32年3月31日	
(社福)レーベンダルク	特別養護老人ホーム 岸和田天神山荘	29名	流木町337-7	葛城の谷地域	平成27年2月1日	平成33年1月31日	

## 介護予防支援事業所の指定状況一覧(平成27年11月1日現在)

法人名称	事業所名称	定員	事業所所在地	生活圏域	指定年月日	有効期間満了日
(社福)岸和田市社会福祉協議会	岸和田市地域包括支援センター社協	※	別所町三丁目12-1	都市中核(浜、城内を除く)	平成18年4月1日	平成30年3月31日
(社福)大恵会	岸和田市地域包括支援センターいなば荘北部	※	磯上町二丁目7番4号	岸和田北部地域	平成25年10月1日	平成31年9月30日
(社福)寺田萬寿会	岸和田市地域包括支援センター萬寿園葛城の谷	※	土生町二丁目30番12号泉洋ビル3F 302号	葛城の谷地域	平成25年10月1日	平成31年9月30日
(社福)寺田萬寿会	岸和田市地域包括支援センター萬寿園中部	※	尾生町808	岸和田中部地域、都市中核(浜、城内)	平成20年6月1日	平成32年5月31日
(社福)岸和田市社会福祉協議会	岸和田市地域包括支援センター社協久米田	※	下池田町三丁目7番30号	久米田地域	平成25年10月1日	平成31年9月30日
(社福)大恵会	岸和田市地域包括支援センターいなば荘牛滝の谷	※	稲葉町1066	牛滝の谷地域	平成20年6月1日	平成32年5月31日