

平 成 26 年 度

岸和田市上水道事業会計決算書

岸和田市上下水道局

平成 26 年 度

岸和田市上水道事業会計決算書

認定第2号

平成26年度岸和田市上水道事業会計
決算認定を求めるについて

平成26年度岸和田市上水道事業会計決算は、別紙のとおり監査委員の審査を経たので、地方公営企業法第30条第4項の規定により議会の認定を求める。

平成27年8月28日提出

岸和田市長 信 貴 芳 則

岸総財第 62 号
平成 27 年 6 月 1 日

岸和田市監査委員 様

岸和田市長 信 貴 芳 則

決 算 審 査 を 求 め る に つ い て

地方公営企業法第30条第2項の規定により、平成26年度岸和田市上水道事業
会計決算の審査を求める。

岸 上 総 第 89 号
平 成 27 年 5 月 31 日

岸和田市長 信 貴 芳 則 様

岸和田市長 信 貴 芳 則

平成26年度岸和田市上水道事業会計
決算書の提出について

地方公営企業法第30条第1項の規定により、平成26年度岸和田市上水道事業
会計決算書を別紙のとおり提出します。

目 次

平成26年度	岸和田市上水道事業決算報告書	11
平成26年度	上水道事業損益計算書	15
平成26年度	上水道事業剰余金計算書	16
平成26年度	上水道事業剰余金処分計算書	16
平成26年度	上水道事業貸借対照表	18
平成26年度	上水道事業報告書	20
	1. 概 況	20
	2. 工 事	24
	3. 業 務	34
	4. 会 計	38
	5. そ の 他	40
平成26年度	上水道事業キャッシュ・フロー計算書	41
平成26年度	上水道事業収支明細書	42
平成26年度	上水道事業固定資産明細書	51
平成26年度	上水道事業企業債明細書	52
	決算に関する説明書に係る注記	55

平成26年度 岸和田市上水道事業決算報告書

(1) 収益的収入及び支出

収 入

区 分	予 算 額				決 算 額	予 算 額 に 比 べ 決 算 額 の 増 減	備 考
	当 初 予 算 額	補 正 予 算 額	地方公営企業法第24条第3項の規定による支出額に係る財 源 充 当 額	合 計			
第 1 款 事 業 収 益	円 4,387,601,000	円 0	円 0	円 4,387,601,000	円 4,257,090,251	円 △ 130,510,749	
第 1 項 営 業 収 益	3,922,585,000	0	0	3,922,585,000	3,828,140,671	△ 94,444,329	うち仮受消費税及び地方消費税 267,731,653 円
第 2 項 営 業 外 収 益	387,044,000	0	0	387,044,000	351,042,720	△ 36,001,280	うち仮受消費税及び地方消費税 8,910,811 円 消費税及び地方消費税還付額 34,649,814 円
第 3 項 特 別 利 益	77,972,000	0	0	77,972,000	77,906,860	△ 65,140	うち仮受消費税及び地方消費税 639 円

支 出

区 分	予 算 額								決 算 額	地 方 公 営 企 業 法 第 26 条 の 規 定 に よ る 繰 越 額	不 用 額	備 考
	当初予算額	補正予算額	予備費支出額	流 用 増 減 額	地 方 公 営 企 業 法 第 24 条 の 規 定 に よ る 支 出 額	小 計	地 方 公 営 企 業 法 第 26 条 の 規 定 に よ る 繰 越 額	合 計				
第 1 款 事 業 費 用	円 4,526,601,000	円 0	円 0	円 0	円 0	円 4,526,601,000	円 0	円 4,526,601,000	円 4,107,679,261	円 0	円 418,921,739	
第 1 項 営 業 費 用	3,818,672,000	0	0	3,570,252	0	3,822,242,252	0	3,822,242,252	3,573,665,925	0	248,576,327	うち仮払消費税及び地方消費税 180,527,364円
第 2 項 営 業 外 費 用	354,107,000	0	0	1,043,748	0	355,150,748	0	355,150,748	233,232,930	0	121,917,818	うち仮払消費税及び地方消費税 3,227,157円
第 3 項 特 別 損 失	350,822,000	0	0	△ 4,614,000	0	346,208,000	0	346,208,000	300,780,406	0	45,427,594	うち仮払消費税及び地方消費税 435,226円
第 4 項 予 備 費	3,000,000	0	0	—	—	3,000,000	—	3,000,000	—	—	3,000,000	

(2) 資本的収入及び支出

収 入

区 分	予 算 額						決 算 額	予 算 額 に 比 べ 決 算 額 の 増 減	備 考
	当 初 予 算 額	補 正 予 算 額	小 計	地方公営企業法 第26条の規定に よる繰越額に係 る財源充当額	継 続 費 通 次 繰 越 額 に 係 る 財 源 充 当 額	合 計			
第 1 款 資 本 的 収 入	円 1,746,271,000	円 115,200,000	円 1,861,471,000	円 19,900,000	円 570,600,000	円 2,451,971,000	円 1,781,763,968	円 △ 670,207,032	
第 1 項 企 業 債	1,673,800,000	0	1,673,800,000	17,200,000	564,600,000	2,255,600,000	1,680,400,000	△ 575,200,000	
第 2 項 固 定 資 産 売 却 代 金	30,000	0	30,000	0	0	30,000	0	△ 30,000	
第 3 項 他 会 計 負 担 金	22,500,000	0	22,500,000	0	0	22,500,000	16,636,280	△ 5,863,720	
第 4 項 他 会 計 繰 入 金	17,592,000	115,200,000	132,792,000	2,700,000	6,000,000	141,492,000	55,776,300	△ 85,715,700	
第 5 項 工 事 負 担 金	32,349,000	0	32,349,000	0	0	32,349,000	28,951,388	△ 3,397,612	

支 出

区 分	予 算 額							決 算 額	翌 年 度 繰 越 額				不 用 額	備 考
	当 初 予 算 額	補 正 予 算 額	流 用 増 減 額	小 計	地 方 公 営 企 業 法 第 26 条 の 規 定 に よ る 繰 越 額	継 続 費 通 次 繰 越 額	合 計		地 方 公 営 企 業 法 第 26 条 の 規 定 に よ る 繰 越 額	継 続 費 通 次 繰 越 額	合 計			
第 1 款 資 本 的 支 出	円 2,274,511,000	円 0	円 0	円 2,274,511,000	円 35,000,000	円 814,848,835	円 3,124,359,835	円 2,664,738,347	円 179,059,840	円 0	円 179,059,840	円 280,561,648		
第 1 項 建 設 改 良 費	1,810,788,000	0	0	1,810,788,000	35,000,000	814,848,835	2,660,636,835	2,201,016,236	179,059,840	0	179,059,840	280,560,759	うち仮払消費税及び 地方消費税 124,469,278円	
第 2 項 企 業 債 償 還 金	463,723,000	0	0	463,723,000	0	0	463,723,000	463,722,111	0	0	0	889		

資本的収入額が資本的支出額に不足する額882,974,379円は、過年度分損益勘定留保資金321,747,927円、当年度分損益勘定留保資金436,757,174円、当年度分消費税及び地方消費税資本的収支調整額124,469,278円で補てんした。

平成26年度 上水道事業損益計算書

(平成26年4月1日から平成27年3月31日まで)

1 営 業 収 益	円	円	円
(1) 給 水 収 益	3,413,624,710		
(2) 受託給水工事収益	1,278,444		
(3) そ の 他 営 業 収 益	145,505,864	3,560,409,018	
2 営 業 費 用			
(1) 原 水 及 び 浄 水 費	1,882,123,320		
(2) 配 水 及 び 給 水 費	339,564,482		
(3) 受 託 工 事 費	7,284,371		
(4) 業 務 費	290,064,458		
(5) 総 係 費	138,940,371		
(6) 減 価 償 却 費	650,270,274		
(7) 資 産 減 耗 費	84,891,285	3,393,138,561	
営 業 利 益			167,270,457
3 営 業 外 収 益			
(1) 加 入 金	105,660,000		
(2) 受取利息及び配当金	3,597,955		
(3) 受 託 工 事 収 益	49,764,330		
(4) 他 会 計 負 担 金	2,225,000		
(5) 長 期 前 受 金 戻 入	136,329,587		
(6) 雑 収 益	9,905,223	307,482,095	
4 営 業 外 費 用			
(1) 支 払 利 息	168,593,478		
(2) 受 託 工 事 費	59,611,227		
(3) 雑 支 出	1,801,068	230,005,773	77,476,322
経 常 利 益			244,746,779
5 特 別 利 益			
(1) 過年度損益修正益	64,221		
(2) そ の 他 特 別 利 益	77,842,000	77,906,221	
6 特 別 損 失			
(1) 過年度損益修正損	8,704,956		
(2) そ の 他 特 別 損 失	291,640,224	300,345,180	△ 222,438,959
当 年 度 純 利 益			22,307,820
前 年 度 繰 越 利 益 剰 余 金			361,613,847
その他未処分利益剰余金変動額			252,367,080
当 年 度 未 処 分 利 益 剰 余 金			636,288,747

平成26年度 上水道事業剰余金計算書
(平成26年4月1日から平成27年3月31日まで)

	資 本 金	資 本 剰 余 金		
		補 助 金	工 事 負 担 金	受 贈 財 産 評 価 額
	円	円	円	円
前年度末残高	12,412,368,327	241,495,585	3,161,571,145	3,021,162,848
前年度決算に係る処分額				
議会の議決による処分額				
減債積立金の積立				
建設改良積立金の積立				
処分後残高	12,412,368,327	241,495,585	3,161,571,145	3,021,162,848
制度改正に伴う変動額	△8,325,316,531	△233,580,833	△2,603,053,096	△3,012,314,678
固定負債への振替	△7,861,594,420			
流動負債への振替	△463,722,111			
繰延収益への振替		△233,580,833	△2,603,053,096	△3,012,314,678
その他未処分利益剰余金変動額				
当年度変動額	55,776,300			
出資金の受入	55,776,300			
当年度純利益				
当年度末残高	4,142,828,096	7,914,752	558,518,049	8,848,170

平成26年度 上水道事業剰余金処分計算書

	資 本 金	資 本 剰 余 金	未 処 分 利 益 剰 余 金
	円	円	円
当年度末残高	4,142,828,096	575,280,971	636,288,747
議会の議決による処分額			△20,000,000
減債積立金の積立			△20,000,000
処分後残高	4,142,828,096	575,280,971	(繰越利益剰余金) 616,288,747

(注) これらの計算書における△表記は、減少、損失又は欠損を示すものである。

剰 余 金						資 本 合 計
		利 益 剰 余 金				
そ の 他 資 本 剰 余 金	資 本 剰 余 金 合 計	減 債 積 立 金	建 設 改 良 積 立 金	未 処 分 利 益 剰 余 金	利 益 剰 余 金 合 計	
円	円	円	円	円	円	円
3,700,000	6,427,929,578			621,613,847	621,613,847	19,461,911,752
		60,000,000	200,000,000	△260,000,000		
		60,000,000	200,000,000	△260,000,000		
		60,000,000		△60,000,000		
			200,000,000	△200,000,000		
3,700,000	6,427,929,578	60,000,000	200,000,000	(繰越利益剰余金) 361,613,847	621,613,847	19,461,911,752
△3,700,000	△5,852,648,607			252,367,080	252,367,080	△13,925,598,058
						△7,861,594,420
						△463,722,111
△3,700,000	△5,852,648,607					△5,852,648,607
				252,367,080	252,367,080	252,367,080
				22,307,820	22,307,820	78,084,120
						55,776,300
				22,307,820	22,307,820	22,307,820
	575,280,971	60,000,000	200,000,000	(当年度未処分 利益剰余金) 636,288,747	896,288,747	5,614,397,814

平成26年度 上水道事業貸借対照表

(平成27年3月31日)

資 産 の 部

1 固 定 資 産	円	円	円
(1) 有 形 固 定 資 産			
イ 土 地		1,155,646,558	
ロ 建 物	1,671,554,352		
減価償却累計額	△ 736,965,431	934,588,921	
ハ 構 築 物	26,815,272,725		
減価償却累計額	△ 14,066,060,010	12,749,212,715	
ニ 機 械 及 び 装 置	3,718,329,831		
減価償却累計額	△ 1,764,012,545	1,954,317,286	
ホ 量 水 器	541,542,222		
減価償却累計額	△ 257,431,521	284,110,701	
ヘ 車 両 運 搬 具	15,782,700		
減価償却累計額	△ 13,666,315	2,116,385	
ト 工 具、器 具 及 び 備 品	139,465,397		
減価償却累計額	△ 107,684,314	31,781,083	
チ 建 設 仮 勘 定		254,031,935	
有形固定資産合計			17,365,805,584
(2) 無 形 固 定 資 産			
イ 施 設 利 用 権		26,567,413	
ロ 電 話 加 入 権		961,000	
無形固定資産合計			27,528,413
固 定 資 産 合 計			17,393,333,997
2 流 動 資 産			
(1) 現 金 預 金			
イ 預 金		625,244,036	
(2) 未 収 金			
イ 営 業 未 収 金	557,989,901		
ロ 営 業 外 未 収 金	23,150,942		
ハ そ の 他 未 収 金	123,486,936		
ニ 貸 倒 引 当 金	△ 19,200,000	685,427,779	
(3) 貯 蔵 品			
イ 原 材 料	12,119,365		
ロ 貯 蔵 量 水 器	24,709,623	36,828,988	
(4) 短 期 貸 付 金			
イ 他 会 計 貸 付 金		2,110,000,000	
流動資産合計			3,457,500,803
資 産 合 計			20,850,834,800

負 債 の 部

3 固 定 負 債	円	円	円
(1) 企 業 債			
イ 建設改良費等の財源に 充てるための企業債		9,046,732,122	
(2) 引 当 金			
イ 退職給付引当金	555,407,000		
ロ 修繕引当金	352,158,000	907,565,000	
固 定 負 債 合 計			9,954,297,122
4 流 動 負 債			
(1) 企 業 債			
イ 建設改良費等の財源に 充てるための企業債		495,262,298	
(2) 未 払 金			
イ 営業未払金	253,316,254		
ロ 営業外未払金	23,517,423		
ハ その他未払金	1,420,020,166		
ニ 貯蔵品未払金	1,243,370	1,698,097,213	
(3) 前 受 金		9,313,940	
(4) 引 当 金			
イ 賞与引当金		32,598,809	
(5) 預 り 保 証 金			
イ 預り保証金	12,107,000		
ロ 預り保証金	144,461	12,251,461	
流 動 負 債 合 計			2,247,523,721
5 繰 延 収 益 金			
(1) 長 期 前 受 金			
イ 補助金	233,580,833		
ロ 工事負担金	△ 191,625,308	41,955,525	
ハ 収益化累計額	2,596,510,314		
ニ 受贈財産評価額	△ 1,358,433,840	1,238,076,474	
受贈収益の他資本剰余金	3,055,860,518		
繰延収益化累計額	△ 1,303,144,874	1,752,715,644	
繰延収益化累計額	3,700,000		
繰延収益化累計額	△ 1,831,500	1,868,500	
繰延収益化累計額			3,034,616,143
繰延収益化累計額			15,236,436,986

資 本 の 部

6 資 本 金	円	円	円
(1) 資 本 金			
イ 資 本 金		4,142,828,096	
資 本 金 合 計			4,142,828,096
7 剰 余 金			
(1) 資 本 剰 余 金			
イ 補助金	7,914,752		
ロ 工事負担金	558,518,049		
ハ 受贈財産評価額	8,848,170		
資 本 剰 余 金 合 計		575,280,971	
(2) 利 益 剰 余 金			
イ 減債積立金	60,000,000		
ロ 建設改良積立金	200,000,000		
ハ 当年度未処分利益剰余金	636,288,747		
利 益 剰 余 金 合 計		896,288,747	
剰 余 金 合 計			1,471,569,718
資 本 金 合 計			5,614,397,814
資 本 金 合 計			20,850,834,800

平成 26 年度 上水道事業報告書

1. 概 況

(1) 総括事項

(ア) 給水状況及び経理状況

本年度の給水状況は、年間総配水量 23,183,940 m³(前年度 23,626,270 m³)であり、その内訳は、自己水 750,680 m³(3.24%)、企業団水 22,433,260 m³(96.76%)である。

一日の配水量は、それぞれ、最大配水量 72,440 m³(12 月 31 日)、最小配水量 54,860 m³(1月1日)、平均配水量 63,518 m³である。

また、総有収水量は、22,023,825 m³(前年度 22,419,246 m³)であり、有収率は 95.00%(前年度 94.89%)である。

総有収水量に占める家庭用(口径 13 mm及び 20 mm)の使用水量は約 17,193 千 m³、率にして 78.1%(前年度約 17,482 千 m³、率にして 78.0%)であり、大口需要家(口径 40 mm 以上及び用途別)の使用水量は、約 3,246 千 m³、率にして 14.7%(前年度約 3,300 千 m³、率にして 14.7%)である。

一方経営面では、22,307,820 円の当年度純利益が生じ、前年度繰越利益剰余金 361,613,847 円、及び地方公営企業会計制度改正に伴う移行処理により生じたその他未処分利益剰余金変動額、252,367,080 円を合わせた未処分利益剰余金は、636,288,747 円となった。

(イ) 建設事業の概況

① 新設改良事業

大阪臨海線、土生町ほかの老朽管布設替(7件 1,784m)、阪南2区の配水管布設工事(1件 836m)を施工したほか、流木浄水場送水ポンプ更新工事、内畑配水場送配水流量計更新工事を施工した。

② 第1次施設更新事業

浄配水場施設の耐震化、重要幹線管路の更新及び耐震化を図るため、平成 22 年度から5ヵ年の継続事業として実施。本年度は、中央監視制御システム更新工事、春木岸和田線配水管布設替工事ほか(4件 2,218m)を施工した。

③ 丘陵地区整備事業

岸和田市の行う丘陵地区整備事業のうち、上水道の給水のために必要となる基幹施設の整備を実施中。

本年度については、内畑配水場内に丘陵地配水池への送水用ポンプ室の築造、丘陵地配水池新設のための用地造成を実施した。

④ 給配水管移設工事

受託事業に係る負担金により、下水道整備事業に伴い1,000mを施工した。

(ウ) 普及の状況(各年度末)

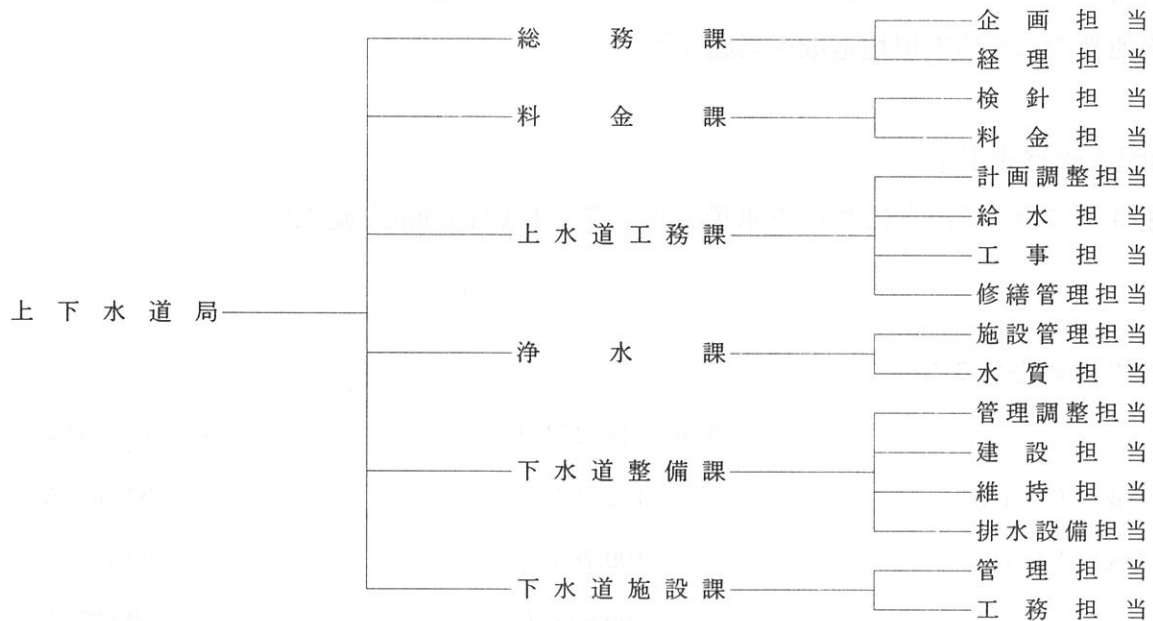
	平成27年3月31日	平成26年3月31日
行政区域内人口 (A)	199,753 人	200,730 人
給水区域内人口 (B)	199,763 人	200,740 人
給 水 人 口 (C)	199,835 人	200,807 人
普 及 率 (C) / (A)	100.0 %	100.0 %
普 及 率 (C) / (B)	100.0 %	100.0 %
給 水 戸 数	86,508 戸	86,340 戸

(エ) 用途別給水戸数内訳

(単位:戸)

用途別 月 別	一 般 用	湯 屋 用	家 事 共 用	船 舶 用	臨 時 用	福祉施設用	合 計
平成25年度末	85,977	15	56	3	248	41	86,340
平成26年 4 月	85,960	15	56	3	241	42	86,317
〃 5 月	85,942	14	60	3	223	42	86,284
〃 6 月	86,057	14	60	3	236	42	86,412
〃 7 月	86,092	14	60	3	233	42	86,444
〃 8 月	86,149	14	60	3	229	42	86,497
〃 9 月	86,129	14	60	3	219	42	86,467
〃 10月	86,129	14	60	3	229	42	86,477
〃 11月	86,152	12	60	3	216	42	86,485
〃 12月	86,178	12	60	3	206	42	86,501
平成27年 1 月	86,119	12	60	3	248	43	86,485
〃 2 月	86,114	11	60	3	214	43	86,445
〃 3 月	86,184	11	60	3	207	43	86,508

(オ) 組織について



(カ) 条例・規程について

岸和田市上水道事業給水条例等の一部を改正する条例(平成26年4月1日施行)

会計規程等の一部を改正する規程(平成26年4月1日施行)

岸和田市上下水道局事務決裁規程の一部を改正する規程(平成27年3月1日施行)

(2) 議会議決事項

番 号	件 名	提 出 年月日	議決等 年月日
報告第8号	平成25年度岸和田市上水道事業会計継続費繰越計算書の報告について	H26. 6.17	—
報告第9号	平成25年度岸和田市上水道事業会計予算繰越計算書の報告について	H26. 6.17	—
報告第16号	平成25年度岸和田市資金不足比率の報告について	H26. 8.26	—
議案第73号	平成26年度岸和田市上水道事業会計補正予算(第1号)	H26. 8.26	H26. 9. 3 可 決
議案第76号	平成25年度岸和田市上水道事業会計未処分利益剰余金の処分について	H26. 8.26	H26. 9. 3 可 決
認定第2号	平成25年度岸和田市上水道事業会計決算認定を求めるについて	H26. 8.26	H26. 9.11 認 定
議案第50号	平成27年度岸和田市上水道事業会計予算	H27. 2.24	H27. 3.19 可 決

(3) 行政官庁許認可等事項

申請等 年月日	相 手 方	件 名	承認等 年月日
H26. 5.13 申 込	大阪広域水道企業団 企業長	平成26年度年間受水申し込みについて	H26. 6.25 承 認
H26.10. 8 協 議	大阪府知事	平成26年度起債協議について	H26.10.31 同 意

(4) 料金その他供給条件に関する事項

該当事項なし

(5) 職員に関する事項

区 別		課 担 当 別	局 次		総務課			料金課			上水 水道課				浄水課			下水 水道課				下水 水道課			計		
			長	次	課 長	企 画 担 当	経 理 担 当	課 長	検 針 担 当	料 金 担 当	課 長	計 画 調 整 担 当	給 水 担 当	工 事 担 当	修 繕 管 理 担 当	課 長	施 設 管 理 担 当	水 質 担 当	課 長	管 理 調 整 担 当	建 設 担 当	維 持 担 当	排 水 設 備 担 当	課 長		管 理 担 当	工 務 担 当
上 水 道 事 業 会 計 支 弁	部 長 級	1																								1	
	課 長 級						1		1	1				1	1											5	
	主 幹 級						1			1		2	1		2											7	
	担 当 長 級					1					1					1										3	
	主 査 級				2	1		1	1		1	3	2	3		2										16	
	一 般 職 員				2	1		1	2		1	1	4	5		1	2									20	
	再 任 用					(1)					(1)	(1)		(1)												(4)	
	嘱託員(非常勤)															[1]										[1]	
	計	1			4	3 (1)	1	3	4	1	3 (1)	5 (1)	8 (1)	10 (1)	1	5 [1]	3										52 (4) [1]
合 計	1			7 (1)		8				27 (3)				9 [1]												52 (4) [1]	
下 水 道 事 業 会 計 支 弁	部 長 級	1																								1	
	課 長 級			1														1			1	1	1			5	
	主 幹 級					1												1		1			1			4	
	担 当 長 級				1													1		1	1			1		5	
	主 査 級					2													1	1	2		1	1		8	
	一 般 職 員					1			1									1	2	3			1			9	
	再 任 用							(1)										(1)			(3)		(2)			(7)	
	嘱託員(非常勤)								[1]																	[1]	
	計		1	1	1	4			1 (1) [1]										3 (1)	4	6 (3)	3 (3)	1 (2)	4 (2)	3		32 (7) [1]
合 計		1		6		1 (1) [1]												16 (4)				8 (2)			32 (7) [1]		

定 数 125 名

上水道事業会計支弁

現在数 52 名 再任用 4 名

嘱託員 1 名

下水道事業会計支弁

現在数 32 名 再任用 7 名

嘱託員 1 名

※ 下水道整備課長は次長が兼務

2. 工 事

(1) 建設事業の概要

(ア) 新設改良事業

番号	工 事 名	工 事 内 容	契約年月日	契 約 先 名	契 約 金 額	着工年月日	竣工年月日	支払年月日	備 考
1	大阪臨海線水管橋架替工事	SUS φ200mm-25m DIPGX φ200mm-45m 消火栓 1基	H 26. 1. 30	河 合 建 設 ㈱	円 (25,573,000) 27,618,840	H 26. 1. 30	H 26. 6. 10	H 26. 6. 20	H25-H26 建設改良繰越
2	土生町配水管布設替工事(その1)	PE φ100mm-211m 消火栓 2基	26. 6. 25	坂 本 配 管 工 業 所	(18,856,000) 20,364,480	26. 6. 25	26. 9. 30	26. 10. 10	
3	星和上松台配水管布設替工事	PE φ100mm-162m HIVP φ100mm- 3m PE φ 75mm- 3m PP2 φ 50mm- 98m 消火栓 2基	26. 6. 27	㈱ 森 下 水 工 所	(21,807,000) 23,551,560	26. 6. 27	26. 10. 30	26. 11. 21	
4	流木浄水場送水ポンプ更新工事	一 式	26. 9. 17	㈱前澤エンジニアリングサービス大阪営業所	(72,698,000) 78,513,840	26. 9. 17	27. 3. 31	27. 5. 8	
5	阪南港阪南2区内配水管布設工事	DIPGX φ100mm-836m 消火栓 5基	26. 9. 26	㈱ 弥 栄	(24,358,000) 26,306,640	26. 9. 26	27. 1. 8	27. 1. 21	
6	阿間河滝町配水管布設替工事	PE φ100mm- 17m	26. 11. 4	日 信 建 設 ㈱	(1,240,000) 1,339,200	26. 11. 4	27. 3. 31	27. 5. 21	
7	春木本町配水管布設替工事	DIPK φ100mm- 4m DIPGX φ150mm- 7m DIPGX φ100mm- 13m PE φ100mm-273m PP2 φ 50mm- 5m 消火栓 2基	26. 11. 13	山 本 水 道 ㈱	(33,191,000) 35,846,280	26. 11. 13	27. 3. 26	27. 4. 10	

() 書きは、消費税及び地方消費税抜きの額

番号	工 事 名	工 事 内 容	契約年月日	契 約 先 名	契 約 金 額	着工年月日	竣工年月日	支払年月日	備 考
8	土生町配水管布設替工事（その2）	PE φ100mm-420m 消火栓 4基	26.11.13	(株)上田設備工業所	(29,363,000) 31,712,040	26.11.13	27. 3.31	27. 4.21	
9	内畑配水場送配水流量計更新工事	一 式	26.11.19	英 和 (株)	(3,260,000) 3,520,800	26.11.19	27. 3. 6	27. 3.20	
10	内畑町配水管布設替工事	DIPGX φ100mm-246m PE φ100mm-250m PP2 φ 50mm- 2m 消火栓 6基	26.11.25	(株)上ヤマダ工務店	(43,807,000) 47,311,560	26.11.25	27. 3.31	27. 4.30	
11	河合町水管橋架け替工事	DIPGX φ150mm- 38m SUS φ150mm- 24m	26.11.27	グ ロ ー (株)	(15,990,000) 17,269,200	26.11.27	—	—	H26前払6,900千円 H26-H27 建設改良繰越
12	河合町配水管布設工事	DIPK φ150mm- 1m DIPK φ100mm- 1m PE φ100mm-124m PP2 φ 50mm-127m SUS φ100mm- 22m SUS φ 50mm- 13m WEETA φ 50mm- 30m 消火栓 1基	26.12.19	藤浪設備工業(株)	(18,760,000) 20,260,800	26.12.19	—	—	H26前払8,100千円 H26-H27 建設改良繰越
13	土生町配水管布設替工事（その3）	PE φ100mm-513m PE φ 75mm- 15m DIPGX φ200mm- 33m DIPGX φ100mm- 25m PP2 φ 50mm- 28m 消火栓 6基	27. 1.27	大 和 建 設 (株)	(47,040,000) 50,803,200	27. 1.27	—	—	H26前払20,320千円 H26-H27 建設改良繰越

() 書きは、消費税及び地方消費税抜きの額

(イ) 第1次施設更新事業

番号	工 事 名	工 事 内 容	契約年月日	契 約 先 名	契 約 金 額	着工年月日	竣工年月日	支払年月日	備 考
1	中央監視制御システム更新工事	一 式	H 25. 9. 30	メタウォーター(株) 西日本営業部	円 (1,164,682,000) 1,224,928,560	H 25. 9. 30	H 27. 3. 31	H 27. 5. 29	H25-H26 継続事業
2	春木岸和田線配水管布設替工事	DIPGX φ250mm-813m DIPGX φ150mm-253m DIPGX φ100mm-60m PE φ100mm-14m PP2 φ50mm-12m 消火栓 8基	26. 1. 28	城 東 建 設 (株)	(140,958,000) 152,234,640	26. 1. 28	26. 11. 11	26. 11. 21	H25-H26 継続事業
3	春木大町線配水管布設替工事	DIPGX φ200mm-673m DIPGX φ150mm-28m DIPGX φ100mm-29m PE φ100mm-14m 消火栓 9基	26. 1. 30	津 田 建 設 (株)	(93,048,000) 100,491,840	26. 1. 30	26. 10. 3	26. 10. 20	H25-H26 継続事業
4	岸和田競輪場横南海本線軌道下配水管布設替工事	DIPK φ600mm-5m DIPK φ500mm-7m DIPK φ100mm-4m DIPNS φ600mm-4m DIPNS φ500mm-70m DIPNS φ200mm-1m DIPNS φ100mm-1m DIPPN φ500mm-19m	26. 3. 4	太 田 建 設 (株)	(45,197,000) 48,812,760	26. 3. 4	26. 9. 11	26. 9. 30	H25-H26 継続事業
5	稲葉町配水管布設替工事	DIPGX φ250mm-250m DIPGX φ150mm-30m DIPGX φ100mm-4m 消火栓 2基	26. 11. 19	関 西 ロ ッ ク (有)	(39,100,000) 42,228,000	26. 11. 19	—	—	H26-H27 建設改良繰越
6	池尻町配水管布設替工事	DIPGX φ200mm-167m DIPGX φ150mm-7m DIPGX φ100mm-34m HIVP φ100mm-3m 消火栓 3基	26. 11. 27	(株)丸三水道工業所	(32,447,000) 35,042,760	26. 11. 27	27. 3. 31	27. 5. 8	

() 書きは、消費税及び地方消費税抜きの額

番号	工 事 名	工 事 内 容	契約年月日	契 約 先 名	契 約 金 額	着工年月日	竣工年月日	支払年月日	備 考
7	田治米忠岡線配水管布設替工事	DIPNS φ300mm－313m DIPNS φ250mm－ 4m DIPK φ150mm－ 3m DIPNS φ100mm－ 43m DIPNS φ 75mm－ 1m HIVP φ100mm－ 3m HIVP φ 75mm－ 1m 消火栓 3基	26.12.17	石 橋 建 設 (株)	(60,800,000) 65,664,000	26.12.17	—	—	H26前払26,260千円 H26-H27 建設改良繰越

(ウ) 丘陵地区整備事業

番号	工 事 名	工 事 内 容	契約年月日	契 約 先 名	契 約 金 額	着工年月日	竣工年月日	支払年月日	備 考
1	内 畑 配 水 場 丘 陵 地 送 水 ポ ン プ 棟 等 整 備 工 事	— 式	H 26. 9. 3	池 田 建 設 (株)	円 (43,234,000) 46,692,720	H 26. 9. 3	H 27. 3. 31	H 27. 4. 30	
2	丘 陵 地 配 水 場 用 地 造 成 工 事	— 式	26. 9. 3	(株) ト ー ワ 建 設	(71,529,000) 77,251,320	26. 9. 3	27. 3. 31	27. 4. 30	

() 書きは、消費税及び地方消費税抜きの額

(エ) 受託工事

番号	工 事 名	工 事 内 容	契約年月日	契 約 先 名	契 約 金 額	着工年月日	竣工年月日	支払年月日	備 考
1	公共下水道第13工区管渠布設 工事に伴う給配水管移設工事	PE φ100mm-175m 消火栓 1基	H 26. 6. 26	小 南 建 設	円 (9,331,000) 10,077,480	H 26. 6. 26	H 26. 11. 25	H 26. 12. 10	公共下水道事業から受託
2	公共下水道第5工区管渠布設 工事に伴う給配水管移設工事	PE φ100mm-81m 消火栓 1基	26. 10. 14	(有) 川 勝 土 木	(4,465,000) 4,822,200	26. 10. 14	27. 1. 7	27. 1. 30	公共下水道事業から受託
3	公共下水道第2工区管渠布設 工事に伴う給配水管移設工事	PE φ100mm-146m 消火栓 2基	26. 10. 27	(株) ナ カ ミ ネ コンストラクション	(6,489,000) 7,008,120	26. 10. 27	27. 3. 27	27. 4. 10	公共下水道事業から受託
4	公共下水道第4工区管渠布設 工事に伴う給配水管移設工事	PE φ100mm-305m 消火栓 2基	26. 11. 4	日 信 建 設 (株)	(15,114,000) 16,323,120	26. 11. 4	27. 3. 31	27. 5. 21	公共下水道事業から受託
5	公共下水道第1工区管渠布設 工事に伴う給配水管移設工事	PP2 φ 50mm-21m	26. 11. 20	(株) 大 尚	(1,782,000) 1,924,560	26. 11. 20	27. 3. 12	27. 3. 20	公共下水道事業から受託
6	公共下水道第3工区管渠布設 工事に伴う給配水管移設工事	PE φ100mm-272m 消火栓 2基	26. 12. 22	八 木 建 設	(11,213,000) 12,110,040	26. 12. 22	27. 3. 31	27. 4. 30	公共下水道事業から受託

() 書きは、消費税及び地方消費税抜きの額

(オ) 業務委託

番号	委 託 名	委 託 内 容	契約年月日	契 約 先 名	契 約 金 額	着工年月日	竣工年月日	支払年月日	備 考
1	配水管布設工事等に伴う許可申請図書作成業務委託	一 式	H 26. 6. 17	(株)アップコンサルタント	円 (5,156,000) 5,568,480	H 26. 6. 17	H 27. 3. 31	H 27. 4. 10	新設改良事業 3,156,840円 第1次施設更新事業 1,085,400円 受託工事 1,326,240円
2	稲葉町水管橋設計等業務委託	一 式	26. 6. 18	日本技術サービス(株) 大阪事務所	(4,539,000) 4,902,120	26. 6. 18	26. 9. 10	26. 9. 30	第1次施設更新事業
3	河合町水管橋設計等業務委託	一 式	26. 7. 16	(株)寛設計事務所	(6,390,000) 6,901,200	26. 7. 16	26. 11. 11	26. 11. 21	新設改良事業
4	測 量 業 務 委 託	一 式	26. 9. 5	和泉コンサルタント(株)	(380,000) 410,400	26. 9. 5	26. 10. 17	26. 10. 31	新設改良事業
5	測 量 業 務 委 託	一 式	26. 11. 10	平松物産(株)	(270,000) 291,600	26. 11. 10	26. 11. 28	26. 12. 10	新設改良事業
6	老朽管更新に伴う基本設計業務委託	一 式	26. 11. 12	関西技術コンサルタント(株)	(4,243,000) 4,582,440	26. 11. 12	27. 3. 31	27. 4. 21	第1次施設更新事業
7	「上水道施設整備・更新基本計画」 改 定 業 務 委 託	一 式	26. 12. 1	(株)管総研	(550,000) 594,000	26. 12. 1	27. 3. 31	27. 4. 21	第1次施設更新事業
8	配水管布設に伴う測量業務委託 (その1)	一 式	26. 12. 11	進和測量設計(株)大阪支店	(2,825,000) 3,051,000	26. 12. 11	27. 3. 31	27. 4. 21	新設改良事業
9	配水管布設に伴う測量業務委託 (その2)	一 式	26. 12. 14	(株)葛城設計	(3,160,000) 3,412,800	26. 12. 14	27. 3. 31	27. 4. 10	第1次施設更新事業
10	岸和田市上水道事業変更 届出書作成業務委託	一 式	27. 1. 22	関西技術コンサルタント(株)	(800,000) 864,000	27. 1. 22	27. 3. 31	27. 4. 21	新設改良事業
11	施設更新工事に伴う春木駅 周辺試掘調査委託	一 式	27. 1. 27	(株)森下水工所	(3,495,000) 3,774,600	27. 1. 27	27. 3. 31	27. 4. 10	第1次施設更新事業

()書きは、消費税及び地方消費税抜きの額

(2) 上水道給水工事及び修繕工事取扱状況

(単位:件)

区分 月別	給 水 工 事										修 繕 工 事				
	繰 越	申込件数	取 消	竣 工	竣 工 内 訳					竣工累計	配 水 管			給水装置	計
					新 設	改 造	撤 去	仮 設	仮給水		配水管	消火栓	制水弁		
4 月	293	73		100	38	44	8	3	7	100	2	2	2	71	77
5 月	266	75		93	36	48	5	1	3	193	2	1	1	65	69
6 月	248	106	2	91	38	36	4	4	9	284	1	5		73	79
7 月	261	89		107	51	42	3	8	3	391	2	2	2	96	102
8 月	243	74		63	17	36	1	2	7	454	11	4	1	90	106
9 月	254	71	1	90	30	46	6	3	5	544	1		1	84	86
10 月	234	105		114	30	50	8	9	17	658	3		3	77	83
11 月	225	75		61	17	23	3	8	10	719	5	2	1	87	95
12 月	239	60	1	73	26	36	2	2	7	792	13		1	106	120
1 月	225	83		65	24	26	5	5	5	857	3	2	1	65	71
2 月	243	64		69	27	29	5	4	4	926	6	5	1	72	84
3 月	238	91		109	43	50	8	2	6	1,035	5	3	3	52	63
計		966	4	1,035	377	466	58	51	83	1,035	54	26	17	938	1,035

(3) 上水道量水器取扱状況

(単位:件)

区 分 月 別	開栓件数	新 設 (ア)									開 栓 (イ)	閉 栓 (ウ)	撤 去 (エ)	実質増 減件数 (ア)+(イ) -(ウ)-(エ)	故障取替		検定満期取替	
		20mm	25mm	30mm	40mm	50mm	75mm	100mm	150mm	計					発生	取替	発生	取替
4 月	77,577	40	3	1						44	508	528	2	22	3	3		3
5 月	77,529	40	2			2				44	365	435	22	△ 48	2	2	1,085	902
6 月	77,624	48	1	2	2		1			54	396	301	54	95	3	3	1,242	1,223
7 月	77,619	57	5		3	1	1	1		68	350	383	40	△ 5	2	2	1,355	1,224
8 月	77,681	21					2			23	307	266	2	62	3	3	1,184	1,358
9 月	77,736	47	3	1	1	1				53	365	358	5	55	4	4	1,520	1,567
10 月	77,745	47	3	1	1					52	307	347	3	9			1,380	1,303
11 月	77,780	45	2							47	299	304	7	35	4	4	1,669	1,625
12 月	77,780	40								40	317	355	2		4	4	1,104	1,117
1 月	77,772	44	3		1	1	1			50	275	312	21	△ 8			1,533	1,461
2 月	77,679	37	2		2		1			42	306	380	61	△ 93			1,128	1,148
3 月	77,709	56	4			2	1			63	476	464	45	30	4	4		55
計		522	28	5	10	7	7	1		580	4,271	4,433	264	154	29	29	13,200	12,986

(4) 導送配水管延長調

(ア) 配水管延長

(単位：m)

管種	口 径	平成25年度末 延 長	平 成 26 年 度 中			平成26年度末 延 長
			増	減	増減計	
鉄 管 等	75 mm	12,554				12,554
	100 mm	101,362	8	418	△ 410	100,952
	125 mm	26				26
	150 mm	93,332		330	△ 330	93,002
	200 mm	39,101	25	1,150	△ 1,125	37,976
	250 mm	29,184		813	△ 813	28,371
	300 mm	18,039				18,039
	350 mm	15,196		45	△ 45	15,151
	400 mm	3,048		20	△ 20	3,028
	450 mm	5,821				5,821
	500 mm	5,470	7		7	5,477
	600 mm	5,491	5	107	△ 102	5,389
	700 mm	2,055				2,055
	800 mm	1,804				1,804
	計	332,483	45	2,883	△ 2,838	329,645
鉄 管 （ 耐 震 管 ）	75 mm	770				770
	100 mm	6,715	1,219		1,219	7,934
	150 mm	15,843	295		295	16,138
	200 mm	10,272	886		886	11,158
	250 mm	4,537	813		813	5,350
	300 mm	2,340				2,340
	350 mm	850				850
	400 mm	1,201				1,201
	450 mm	16				16
	500 mm	1,301	89		89	1,390
	600 mm	478	4		4	482
	800 mm	246				246
	計	44,569	3,306		3,306	47,875
ポ リ エ チ レ ン 管	50 mm	17,863	1,232	5	1,227	19,090
	75 mm	8,658	365		365	9,023
	100 mm	33,961	2,379		2,379	36,340
	150 mm	35				35
	200 mm	29				29
	250 mm	395				395
	300 mm	35				35
	計	60,976	3,976	5	3,971	64,947
ビ ニ ー ル 管	50 mm	65,672		91	△ 91	65,581
	75 mm	36,146	29		29	36,175
	100 mm	164,832	6	1,882	△ 1,876	162,956
	150 mm	6,550				6,550
	計	273,200	35	1,973	△ 1,938	271,262
合 計		711,228	7,362	4,861	2,501	713,729

(イ) 送水管延長

(単位：m)

区 分 口 径	流木浄水場内	今木配水場内	赤 山 水 系	計
75 mm			1,153	1,153
100 mm			35	35
150 mm	390			390
200 mm	44		475	519
250 mm		2	141	143
300 mm	47			47
350 mm	496	41	4	541
400 mm		107	1,613	1,720
450 mm		14	19	33
500 mm	42	75		117
600 mm		232	466	698
700 mm			198	198
800 mm		172		172
1,000 mm		59		59
計	1,019	702	4,104	5,825

(ウ) 導水管延長

(単位：m)

区 分 口 径	流 木 浄 水 場		今 木 配 水 場	赤山配水 場 水 系	光 明 配 水 場	白 原 配 水 場	計
	地 下 水	企 業 団 水	企 業 団 水	企 業 団 水	企 業 団 水		
150 mm	764						764
200 mm						407	407
350 mm		4		804			808
400 mm		198	15	51			264
450 mm		26					26
500 mm		52	553	196			801
600 mm			80		220		300
計	764	280	648	1,051	220	407	3,370

3. 業 務

(1) 業 務 量

(ア) 配 水 量

(単位: m³)

月 別	配 水 量	配 水 量 内 訳						備 考
		自 己 水 流木さく井	企 業 団 水				計	
			流木受水	今木受水	赤山受水	光明受水		
4 月	1,876,000	123,870	539,350	291,720	530,640	390,420	1,752,130	
5 月	1,963,520	125,570	566,140	305,370	556,230	410,210	1,837,950	
6 月	1,931,990	118,800	563,770	305,720	564,990	378,710	1,813,190	
7 月	2,052,030	120,760	591,980	335,420	603,720	400,150	1,931,270	
8 月	2,012,870	119,070	580,100	338,600	579,460	395,640	1,893,800	
9 月	1,943,620	89,850	587,400	327,830	539,170	399,370	1,853,770	9/24～9/30 自己水汲上停止
10月	1,978,100		682,350	331,960	551,920	411,870	1,978,100	10/1～10/31 自己水汲上停止
11月	1,878,320		640,970	319,470	523,350	394,530	1,878,320	11/1～11/30 自己水汲上停止
12月	1,972,410		673,760	336,300	547,180	415,170	1,972,410	12/1～12/31 自己水汲上停止
1 月	1,908,840		656,890	317,920	532,690	401,340	1,908,840	1/1～1/31 自己水汲上停止
2 月	1,742,350		595,940	292,030	494,670	359,710	1,742,350	2/1～2/28 自己水汲上停止
3 月	1,923,890	52,760	608,560	320,300	560,070	382,200	1,871,130	3/1～3/15 自己水汲上停止
計	23,183,940	750,680	7,287,210	3,822,640	6,584,090	4,739,320	22,433,260	173日 自己水汲上停止

(イ) 有収水量・一日配水量等

区 分		水 量 等
有 収 水 量		22,023,825 m ³
有 収 率		95.00 %
受 水 率		96.76 %
一 日 配 水 量	最 大 配 水 量	(12 月 31 日) 72,440 m ³
	最 小 配 水 量	(1 月 1 日) 54,860 m ³
	平 均 配 水 量	63,518 m ³
一 人 一 日 最 大 配 水 量		362 ℓ
一 人 一 日 平 均 配 水 量		318 ℓ

(ウ) 月別さく井その他の取水量

(単位: m³)

月 別	自 己 水					受 水	合 計
	流 木				小 計	企 業 団 水	
	1号井	2号井	3号井	5号井			
4 月	16,607	45,223	43,852	17,459	123,141	1,752,130	1,875,271
5 月	15,440	46,707	45,299	17,176	124,622	1,837,950	1,962,572
6 月	13,564	45,160	43,680	15,842	118,246	1,813,190	1,931,436
7 月	12,845	46,673	45,020	15,637	120,175	1,931,270	2,051,445
8 月	11,518	46,392	44,809	15,247	117,966	1,893,800	2,011,766
9 月	8,283	35,243	34,027	11,634	89,187	1,853,770	1,942,957
10 月					0	1,978,100	1,978,100
11 月					0	1,878,320	1,878,320
12 月					0	1,972,410	1,972,410
1 月					0	1,908,840	1,908,840
2 月					0	1,742,350	1,742,350
3 月	8,657	22,390	21,995	1,025	54,067	1,871,130	1,925,197
計	86,914	287,788	278,682	94,020	747,404	22,433,260	23,180,664

(エ) 薬品使用量

(単位: kg)

月 別		4月	5月	6月	7月	8月	9月	10月	11月	12月	1月	2月	3月	計
区 分	ポリ塩化アルミニウム	3,070	3,038	3,080	3,059	3,080	2,294	0	0	0	0	0	1,654	19,275
	次亜塩素酸ソーダ	2,710	2,680	2,600	2,640	2,560	2,020	0	0	0	0	0	1,190	16,400
配 水 場	赤 山 次亜塩素酸ソーダ													0
	光 明 次亜塩素酸ソーダ													0
	下大沢 次亜塩素酸ソーダ	21	34	44	49	60	44	45	30	36	28	0	11	402
	流 木 次亜塩素酸ソーダ													0
	今 木 次亜塩素酸ソーダ													0
	白 原 次亜塩素酸ソーダ	19	35	61	66	67	47	47	42	49	39	33	4	509

(オ) 水道料金徴収状況

前 年 度 未 収 金			当年度調定額	計	収 納 総 額	徴 収 率	備 考
繰 越 額	調定更正額	小 計					
円	円	円	円	円	円	%	
455,534,820	△ 9,126,722	446,408,098	3,671,851,757	4,118,259,855	3,629,515,279	88.13	

(2) 事業収益に関する事項

科 目	平 成 26 年 度		平 成 25 年 度		比 較
	金 額	構成比	金 額	構成比	金 額
営 業 収 益	3,560,409,018 ^円	90.2 %	3,647,613,826 ^円	95.5 %	△ 87,204,808 ^円
給 水 収 益	3,413,624,710	86.5	3,488,485,932	91.4	△ 74,861,222
受託給水工事収益	1,278,444	0.0	1,464,978	0.0	△ 186,534
その他営業収益	145,505,864	3.7	157,662,916	4.1	△ 12,157,052
営 業 外 収 益	307,482,095	7.8	171,580,777	4.5	135,901,318
加 入 金	105,660,000	2.7	136,555,000	3.5	△ 30,895,000
受取利息及び配当金	3,597,955	0.1	3,612,839	0.1	△ 14,884
受 託 工 事 収 益	49,764,330	1.3	18,153,550	0.5	31,610,780
他 会 計 負 担 金	2,225,000	0.1	2,112,000	0.1	113,000
長期前受金戻入	136,329,587	3.4	—	—	136,329,587
雑 収 益	9,905,223	0.2	11,147,388	0.3	△ 1,242,165
特 別 利 益	77,906,221	2.0	67,006	0.0	77,839,215
固定資産売却益	0	0.0	0	0.0	0
過年度損益修正益	64,221	0.0	67,006	0.0	△ 2,785
その他特別利益	77,842,000	2.0	—	—	77,842,000
合 計	3,945,797,334	100.0	3,819,261,609	100.0	126,535,725

(3) 事業費用に関する事項

科 目	平 成 26 年 度		平 成 25 年 度		比 較
	金 額	構成比	金 額	構成比	金 額
営 業 費 用	3,393,138,561 ^円	86.5 %	3,341,502,249 ^円	93.9 %	51,636,312 ^円
原水及び浄水費	1,882,123,320	48.0	1,898,610,453	53.4	△ 16,487,133
配水及び給水費	339,564,482	8.6	375,666,000	10.6	△ 36,101,518
受 託 工 事 費	7,284,371	0.2	6,786,531	0.2	497,840
業 務 費	290,064,458	7.4	288,631,529	8.1	1,432,929
総 係 費	138,940,371	3.5	223,976,975	6.3	△ 85,036,604
減 価 償 却 費	650,270,274	16.6	527,960,167	14.8	122,310,107
資 産 減 耗 費	84,891,285	2.2	19,870,594	0.5	65,020,691
その他営業費用	0	0.0	0	0.0	0
営 業 外 費 用	230,005,773	5.9	201,546,906	5.7	28,458,867
支 払 利 息	168,593,478	4.3	171,846,863	4.8	△ 3,253,385
受 託 工 事 費	59,611,227	1.5	28,059,938	0.8	31,551,289
雑 支 出	1,801,068	0.1	1,640,105	0.1	160,963
特 別 損 失	300,345,180	7.6	14,827,660	0.4	285,517,520
固定資産売却損	0	0.0	0	0.0	0
過年度損益修正損	8,704,956	0.2	14,827,660	0.4	△ 6,122,704
その他特別損失	291,640,224	7.4	—	—	291,640,224
合 計	3,923,489,514	100.0	3,557,876,815	100.0	365,612,699

(4) 未収金明細表

(単位:円)

科 目		金 額	平成26年度	平成25年度	平成24年度以前
営業未収金	未収給水収益	488,744,576	432,175,035	23,334,092	33,235,449
	そ の 他 営業未収金	69,245,325	69,245,325		
営業外未収金		23,150,942	22,554,979		595,963
その 他 未 収 金		123,486,936	123,486,936		
合 計		704,627,779	647,462,275	23,334,092	33,831,412

(5) 未払金明細表

(単位:円)

款	項	目	金 額	内 容
事 業 費 用	営 業 費 用	原水及び浄水費	191,890,056	3 月分受水費ほか
		配水及び給水費	32,380,806	漏水調査業務委託ほか
		受 託 工 事 費	8,406	3 月分手当
		業 務 費	13,582,295	3 月分水道メータ検針及び水道料金等収納業務委託料ほか
		総 係 費	15,454,691	庁舎維持管理負担金ほか
	営業外費用	受 託 工 事 費	23,517,423	公共下水道工事に伴う給配水管移設工事費ほか
資 本 的 支 出	建 設 改 良 費	固定資産購入費	161,460	量水器購入費
		新 設 改 良 費	130,365,490	流木浄水場送水ポンプ更新工事費ほか
		第 1 次 施 設 更 新 事 業 費	1,190,915,723	中央監視制御システム更新工事費ほか
		丘 陵 地 区 整 備 事 業 費	77,896,940	丘陵地配水場用地造成工事費ほか
固 定 負 債	引 当 金	退職給付引当金	20,680,553	退職手当負担金
流 動 資 産	貯 蔵 品	原 材 料	1,181,594	給配水管修繕用材料費
		貯 蔵 量 水 器	61,776	検定満期用量水器購入費
合 計			1,698,097,213	

4. 会 計

(1) 重要契約の要旨(税込み契約金額2千万円以上)

区 分	契約年月日	契約金額(円)	契 約 名	契 約 業 者	備 考
工 事	H26. 6. 25	20,364,480	土生町配水管布設替工事(その1)	坂本配管工業所	9月17日 契約変更
	H26. 6. 27	23,551,560	星和上松台配水管布設替工事	(株)森下水工所	10月7日 契約変更
	H26. 9. 3	46,692,720	内畑配水場丘陵地送水ポンプ棟等整備工事	池田建設(株)	3月17日 契約変更
	H26. 9. 3	77,251,320	丘陵地配水場用地造成工事	(株)トーワ建設	3月16日 契約変更
	H26. 9. 17	78,513,840	流木浄水場送水ポンプ更新工事	(株)前澤エンジニアリング サービス大阪営業所	2月2日 契約変更
	H26. 9. 26	26,306,640	阪南港阪南2区内配水管布設工事	(株)弥栄	12月24日 契約変更
	H26. 11. 13	35,846,280	春木本町配水管布設替工事	山本水道(株)	3月12日 契約変更
	H26. 11. 13	31,712,040	土生町配水管布設替工事(その2)	(株)上田設備工業所	3月25日 契約変更
	H26. 11. 19	42,228,000	稲葉町配水管布設替工事	関西ロック(有)	3月9日 契約変更
	H26. 11. 25	47,311,560	内畑町配水管布設替工事	(株)上ヤマダ工務店	3月25日 契約変更
	H26. 11. 27	35,042,760	池尻町配水管布設替工事	(株)丸三水道工業所	3月26日 契約変更
	H26. 12. 17	65,664,000	田治米忠岡線配水管布設替工事	石橋建設(株)	
	H26. 12. 19	20,260,800	河合町配水管布設工事	藤浪設備工業(株)	3月27日 契約変更
	H27. 1. 27	50,803,200	土生町配水管布設替工事(その3)	大和建设(株)	
そ の 他	H26. 9. 30	55,773,360	電算システム機器及びソフトウェア(新規リース分) 賃貸借	(株)JECC	うち上水道 負担分 29,846,640円 契約期間 平成26年度 ～平成31年度

(2) 貯蔵品現在高内訳

(単位：円)

種 別	金 額
原 材 料	12,119,365
貯 蔵 量 水 器	24,709,623

(3) 過年度未収金(給水収益)

(単位：円)

区 分	未 収 総 額	調 定 更 正 額	収 納 済 額	未 収 残 高	備 考
未 収 金	455,534,820	△ 9,126,722	389,838,557	56,569,541	

(4) 過年度未払金

(単位：円)

区 分	未 払 総 額	支 払 済 額	未 払 残 高	備 考
未 払 金	454,079,060	454,079,060	0	

(5) 現金預金の内訳

(単位：円)

預 金 先	預 金 内 訳		計	備 考
	普 通 預 金	定 期 預 金		
㈱三井住友銀行 岸 和 田 支 店	625,244,036	0	625,244,036	

(6) 預り金

(単位：円)

振替(収納)年月日	内 容	金 額
H15. 7. 31	水道料金収納委託の契約保証金	700,000
H26. 11. 19	稲葉町配水管布設替工事の契約保証金	4,300,000
H26. 11. 27	池尻町配水管布設替工事の契約保証金	3,505,000
H26. 11. 27	河合町水管橋架け替工事の契約保証金	1,730,000
H26. 12. 12	配水管布設に伴う測量業務委託(その1)の契約保証金	310,000
H26. 12. 22	公共下水道第3工区管渠布設工事に伴う給配水管移設工事の契約保証金	1,212,000
H26. 12. 24	配水管布設に伴う測量業務委託(その2)の契約保証金	350,000
H27. 3. 31	水道料金還付金	144,461

(7) 前受金明細書

(単位：円)

前受年月	内 容	金 額
平成 18 年 度 中	臨時給水工事予納金 1 件	80,000
平成 19 年 度 中	臨時給水工事予納金 1 件	120,000
平成 20 年 度 中	臨時給水工事予納金 3 件	223,940
平成 22 年 度 中	臨時給水工事予納金 1 件	80,000
平成 23 年 度 中	臨時給水工事予納金 1 件	80,000
平成 24 年 度 中	臨時給水工事予納金 8 件	750,000
平成 25 年 度 中	臨時給水工事予納金 23件	1,960,000
平成 26 年 4 月 中	臨時給水工事予納金 3 件	240,000
平成 26 年 5 月 中	臨時給水工事予納金 1 件	80,000
平成 26 年 7 月 中	臨時給水工事予納金 5 件	470,000
平成 26 年 8 月 中	臨時給水工事予納金 1 件	80,000
平成 26 年 9 月 中	臨時給水工事予納金 1 件	80,000
平成 26 年 10 月 中	臨時給水工事予納金 14件	1,270,000
平成 26 年 11 月 中	臨時給水工事予納金 11件	920,000
平成 26 年 12 月 中	臨時給水工事予納金 12件	960,000
平成 27 年 1 月 中	臨時給水工事予納金 7 件	560,000
平成 27 年 2 月 中	臨時給水工事予納金 7 件	560,000
平成 27 年 3 月 中	臨時給水工事予納金 9 件	800,000
合 計		9,313,940

5. その他

(1) 他会計負担金等の使途について

(ア) 他会計負担金(消火栓負担金)

消火栓維持管理経費(課税仕入れ)に16,272,891円(特定収入)、

消火栓設置工事費(課税仕入れ)に16,636,280円(特定収入)、

それぞれ充当した。

(イ) 他会計負担金(児童手当負担金)

児童手当(不課税仕入れ)に2,225,000円(特定収入以外)充当した。

(ウ) 工事負担金(下水関連工事負担金等)

工事請負費等(課税仕入れ)に68,879,984円(特定収入)、

職員給与費等に9,835,734円(特定収入以外)、

それぞれ充当した。

平成26年度 上水道事業キャッシュ・フロー計算書

(平成26年4月1日から平成27年3月31日まで) (単位: 円)

区 分		金 額
1 業務活動によるキャッシュ・フロー		
① 当期純利益		22,307,820
② 減価償却費		650,270,274
③ 引当金の増減額 (△は減少)		225,996,948
④ 長期前受金戻入額		△ 136,329,587
⑤ 支払利息		168,593,478
⑥ 受取利息配当金		△ 3,597,955
⑦ 有形固定資産除却損		84,891,285
⑧ たな卸資産の増減額 (△は増加)		△ 9,193,023
⑨ 未収金の増減額 (△は増加)		△ 149,051,885
⑩ 未払金の増減額 (△は減少)		66,550,867
⑪ その他流動資産の増減額 (△は増加)		11,825,927
⑫ その他流動負債の増減額 (△は減少)		2,993,171
小 計		935,257,320
① 利息の受取額		3,597,955
② 利息の支払額		△ 168,593,478
業務活動によるキャッシュ・フロー 合計		770,261,797
2 投資活動によるキャッシュ・フロー		
① 有形固定資産の取得による支出		△ 724,793,780
② 他会計貸付金の貸付による支出		△ 4,210,000,000
③ 他会計貸付金の返還による収入		2,100,000,000
④ 工事負担金等による収入		45,035,098
投資活動によるキャッシュ・フロー 合計		△ 2,789,758,682
3 財務活動によるキャッシュ・フロー		
① 企業債による収入		1,680,400,000
② 企業債の償還による支出		△ 463,722,111
③ 一般会計からの出資による収入		62,858,800
財務活動によるキャッシュ・フロー 合計		1,279,536,689
4 現金預金増加額 (又は減少額)		△ 739,960,196
5 現金預金期首残高		1,365,204,232
6 現金預金期末残高		625,244,036

平成26年度 上水道事業収支明細書

1. 収益的收入及び支出

款	項	目	節	金 額	備 考
事業収益	営業収益			3,945,797,334 円	
		営業収益		3,560,409,018	
		給水収益		3,413,624,710	
			給水収益	3,413,624,710	
		受託給水工事収益		1,278,444	
			給水工事収益	1,197,000	
			修繕工事収益	81,444	
		その他営業収益		145,505,864	
			材料売却収益	0	
			手数料	4,678,800	
			他会計負担金	140,827,064	
	営業外収益			307,482,095	
		加 入 金		105,660,000	
			加 入 金	105,660,000	
		受取利息及び配当金		3,597,955	
			預 金 利 息	206,727	
			貸 付 金 利 息	3,391,228	
		受託工事収益		49,764,330	
			工事負担金	49,764,330	
		他会計負担金		2,225,000	
			他会計負担金	2,225,000	
		長期前受金戻入		136,329,587	
			受贈財産評価額	80,721,679	
			工事負担金	50,821,050	
			補助金	4,620,358	
			その他資本剰余金	166,500	
		雑 収 益		9,905,223	
			不用品売却収益	271,770	
			その他雑収益	9,633,453	

款	項	目	節	金 額	備 考
	特 別 利 益			77,906,221 円	
		固定資産売却益		0	
			固定資産売却益	0	
		過年度損益修正益		64,221	
			過年度損益修正益	64,221	
		その他特別利益		77,842,000	
			修繕引当金戻入益	77,842,000	
収入合計				3,945,797,334	

款	項	目	節	金 額	備 考
事業費用	営業費用			3,923,489,514 円	
				3,393,138,561	
		原水及び浄水費		1,882,123,320	
			給 料	14,827,794	予算額 17,253,000円
			手 当 等	6,880,252	予算額 9,858,965円
			賞与引当金繰入額	2,173,470	予算額 2,442,448円
			報 酬	2,192,509	予算額 2,432,000円
			法 定 福 利 費	4,990,011	予算額 4,990,011円
			旅 費	17,133	
			備 消 耗 品 費	1,067,678	
			燃 料 費	251,474	
			光 熱 水 費	69,793	
			印 刷 製 本 費	83,994	
			通 信 運 搬 費	4,051,436	
			委 託 料	79,161,644	
			手 数 料	880,109	
			賃 借 料	424,388	
			修 繕 費	25,296,325	
			材 料 費	1,149,050	
			薬 品 費	2,176,608	
			動 力 費	53,798,553	
			受 水 費	1,682,494,500	
			補 償 金	2,815	
			厚 生 費	121,276	
			負 担 金	12,508	
		配水及び給水費		339,564,482	
			給 料	78,613,221	予算額 78,743,000円
			手 当 等	41,003,210	予算額 43,895,000円
			賞与引当金繰入額	11,426,367	予算額 11,426,367円
			賃 金	1,389,890	
			法 定 福 利 費	25,145,863	予算額 25,145,863円
			旅 費	4,075	
			備 消 耗 品 費	1,045,689	
			燃 料 費	595,425	

款	項	目	節	金額	備考
			印刷製本費	127,519 円	
			通信運搬費	173,387	
			委託料	29,784,093	
			手数料	65,000	
			賃借料	205,896	
			修繕費	101,354,709	
			材料費	22,300,270	
			路面復旧費	25,684,568	
			補償金	0	
			負担金	0	
			保険料	645,300	
		受託工事費		7,284,371	
			給料	3,756,300	予算額 3,756,300円
			手当等	1,792,268	予算額 1,854,000円
			賞与引当金繰入額	516,070	予算額 516,070円
			法定福利費	1,212,328	予算額 1,212,328円
			旅費	0	
			備消耗品費	7,405	
			印刷製本費	0	
		業務費		290,064,458	
			給料	33,979,104	予算額 35,848,000円
			手当等	16,749,300	予算額 19,188,000円
			賞与引当金繰入額	5,036,840	予算額 5,343,000円
			法定福利費	11,037,209	予算額 11,299,000円
			旅費	1,260	
			備消耗品費	850,113	
			燃料費	41,665	
			印刷製本費	3,288,571	
			通信運搬費	17,291,419	
			委託料	175,949,873	
			手数料	55,138	
			賃借料	1,666,348	
			修繕費	23,250,094	
			材料費	408,430	

款	項	目	節	金 額	備 考
			補 償 金	0 円	
			負 担 金	459,094	
		総 係 費		138,940,371	
			給 料	31,333,295	予算額 34,352,000円
			手 当 等	16,042,766	予算額 17,653,000円
			賞与引当金繰入額	4,409,862	予算額 4,733,000円
			賃 金	614,534	
			法 定 福 利 費	9,638,293	予算額 10,331,954円
			退 職 給 付 費	18,762,143	予算額 70,000,000円
			旅 費	116,841	
			報 償 費	32,408	
			被 服 費	251,626	
			備 消 耗 品 費	235,703	
			光 熱 水 費	51,570	
			印 刷 製 本 費	474,050	
			通 信 運 搬 費	100,681	
			委 託 料	7,045,380	
			手 数 料	9,729	
			賃 借 料	9,243,180	
			修 繕 費	112,525	
			研 修 費	87,396	
			交 際 費	0	予算額 50,000円
			厚 生 費	543,961	
			負 担 金	19,781,433	
			保 険 料	729,295	
			公 論 課 費	123,700	
			貸倒引当金繰入額	19,200,000	
		減 価 償 却 費		650,270,274	
			有 形 固 定 資 産 減 価 償 却 費	648,996,273	
			無 形 固 定 資 産 減 価 償 却 費	1,274,001	
		資 産 減 耗 費		84,891,285	
			固定資産除却費	84,891,285	
			たな卸資産減耗費	0	
		そ の 他 営 業 費 用		0	

款	項	目	節	金 額	備 考
			材 料 売 却 原 価	0 円	
			雑 支 出	0	
	営業外費用	支 払 利 息		230,005,773	
				168,593,478	
			企 業 債 利 息	168,593,478	
			一時借入金利息	0	
		受 託 工 事 費		59,611,227	
			給 料	4,400,100	予算額 4,400,100円
			手 当 等	3,345,104	予算額 3,352,360円
			賞与引当金繰入額	714,115	予算額 714,115円
			法 定 福 利 費	1,467,119	予算額 1,467,119円
			旅 費	0	
			備 消 耗 品 費	0	
			燃 料 費	59,289	
			印 刷 製 本 費	0	
			委 託 料	1,228,000	
			修 繕 費	3,500	
			工 事 請 負 費	48,394,000	
		雑 支 出		1,801,068	
			不用品売却原価	1,041,054	
			そ の 他 雑 支 出	760,014	
	特 別 損 失			300,345,180	
				0	
		固 定 資 産 売 却 損		0	
				0	
		過年度損益修正損		8,704,956	
			不 納 欠 損 金	7,931,332	
			過年度損益修正損	773,624	
		そ の 他 特 別 損 失		291,640,224	
			手 当 等	25,718,000	予算額 25,847,000円
			退 職 給 付 費	265,922,224	予算額 304,362,000円
	予 備 費	予 備 費		0	
				0	
				0	
支出合計				3,923,489,514	

2. 資本の収入及び支出

款	項	目	節	金 額	備 考
資本の収入				1,781,763,968 円	
	企 業 債			1,680,400,000	
		企 業 債		1,680,400,000	
			企 業 債	1,680,400,000	
	固 定 資 産 売 却 代 金			0	
		固定資産売却代金		0	
			固定資産売却代金	0	
	他会計負担金			16,636,280	
		他 会 計 負 担 金		16,636,280	
			他 会 計 負 担 金	16,636,280	
	他会計繰入金			55,776,300	
		他 会 計 出 資 金		55,776,300	
			他 会 計 出 資 金	55,776,300	
	工事負担金			28,951,388	
		工 事 負 担 金		28,951,388	
			工 事 負 担 金	28,951,388	
収 入 合 計				1,781,763,968	

款	項	目	節	金額	備考
資本的支出	建設改良費			2,540,269,069 円	
				2,076,546,958	
		固定資産購入費		12,530,218	
			量水器購入費	3,426,699	
			固定資産購入費	9,103,519	
		新設改良費		359,818,362	
			給料	19,192,080	予算額 20,809,605円
			手当等	12,246,128	予算額 14,670,000円
			法定福利費	6,155,801	予算額 7,422,900円
			旅費	31,852	
			備消耗品費	155,839	
			燃料費	119,247	
			印刷製本費	44,392	
			通信運搬費	33,164	
			委託料	14,888,000	
			賃借料	0	
			修繕費	95,155	
			工事請負費	306,856,704	
			負担金	0	
		第1次施設更新事業費		1,580,315,424	
			給料	29,817,798	予算額 36,316,739円
			手当等	22,003,799	予算額 22,054,495円
			法定福利費	10,296,125	予算額 12,103,804円
			旅費	281,651	
			備消耗品費	162,697	
			燃料費	112,224	
			印刷製本費	0	
			委託料	16,992,000	
			修繕費	2,315	
			工事請負費	1,500,646,815	
		丘陵地区整備事業費		123,882,954	
			給料	4,641,600	予算額 4,641,600円
			手当等	2,869,048	予算額 2,889,400円
			法定福利費	1,600,157	予算額 1,671,000円

款	項	目	節	金額	備考
			旅 費	0 円	
			備 耗 品 費	9,149	
			印 刷 製 本 費	0	
			工 事 請 負 費	114,763,000	
	企業債償還金	企業債償還金		463,722,111	
				463,722,111	
				463,722,111	
支 出 合 計				2,540,269,069	

平成26年度 上水道事業固定資産明細書

1. 有形固定資産明細書

(単位：円)

資 産 の 種 類	年 度 当 初 現 在 高	当 年 度 増 加 額	当 年 度 減 少 額	年 度 末 現 在 高	減 価 償 却 累 計 額			年 度 末 償 却 未 済 高
					当年度増加額	当年度減少額	累 計	
土 地	1,155,646,558			1,155,646,558				1,155,646,558
建 物	1,689,374,352		17,820,000	1,671,554,352	34,595,723	9,101,505	736,965,431	934,588,921
構 築 物	26,245,117,058	623,100,860	52,945,193	26,815,272,725	509,251,008	35,389,050	14,066,060,010	12,749,212,715
機 械 及 び 装 置	3,312,371,057	1,304,859,361	898,900,587	3,718,329,831	96,247,364	844,757,066	1,764,012,545	1,954,317,286
量 水 器	541,162,765	5,076,799	4,697,342	541,542,222	3,560,836	601,021	257,431,521	284,110,701
車 両 運 搬 具	16,563,300	850,000	1,630,600	15,782,700	397,700	1,549,070	13,666,315	2,116,385
工具、器具及び備品	137,117,388	8,253,519	5,905,510	139,465,397	4,943,642	5,610,235	107,684,314	31,781,083
小 計	33,097,352,478	1,942,140,539	981,899,232	34,057,593,785	648,996,273	897,007,947	16,945,820,136	17,111,773,649
建 設 仮 勘 定	64,043,331	222,280,721	32,292,117	254,031,935				254,031,935
合 計	33,161,395,809	2,164,421,260	1,014,191,349	34,311,625,720	648,996,273	897,007,947	16,945,820,136	17,365,805,584

2. 無形固定資産明細書

(単位：円)

資 産 の 種 類	年 度 当 初 現 在 高	当 年 度 増 加 額	当 年 度 減 少 額	当 年 度 減 価 償 却 高	年 度 末 現 在 高
施 設 利 用 権	27,841,414			1,274,001	26,567,413
電 話 加 入 権	961,000				961,000
合 計	28,802,414			1,274,001	27,528,413

平成26年度 上水道事業企業債明細書

番号	種 類	発 行 年 月 日	発 行 総 額	償 還 高		未償還残高	利率 (年)	当年度利子 支 払 額	償還終期	備考
				当年度償還高	償還高累計					
	《 財 務 省 》		円	円	円	円	%	円		
1	第5次拡張事業	H1.3.27	352,000,000	19,474,722	264,060,449	87,939,551	4.85	4,976,290	H31.3.25	
2	第1次施設整備事業	H5.3.25	199,700,000	9,054,479	111,154,031	88,545,969	4.40	4,195,905	H35.3.25	
3	新設改良事業	H6.3.23	17,500,000	754,311	9,329,853	8,170,147	3.65	318,923	H36.3.1	
4	第1次施設整備事業	H6.3.23	166,800,000	7,189,667	88,926,834	77,873,166	3.65	3,039,781	H36.3.1	
5	新設改良事業	H7.3.27	13,000,000	539,919	5,986,957	7,013,043	4.65	345,007	H37.3.1	
6	第1次施設整備事業	H7.3.27	154,000,000	6,395,961	70,922,435	83,077,565	4.65	4,087,019	H37.3.1	
7	第2次施設整備事業	H8.3.25	201,000,000	8,074,926	91,642,637	109,357,363	3.40	3,924,640	H38.3.1	
8	第2次施設整備事業	H9.3.25	190,100,000	7,453,268	82,448,461	107,651,539	2.80	3,171,124	H39.3.1	
9	第2次施設整備事業	H10.3.25	139,200,000	5,391,504	57,825,631	81,374,369	2.10	1,793,926	H40.3.1	
10	第2次施設整備事業	H11.3.25	164,200,000	6,228,324	61,851,176	102,348,824	2.10	2,247,592	H41.3.1	
11	第6次拡張事業	H11.3.25	378,000,000	14,338,042	142,385,776	235,614,224	2.10	5,174,116	H41.3.1	
12	第2次施設整備事業	H12.3.27	164,200,000	6,124,099	56,086,597	108,113,403	2.00	2,254,281	H42.3.1	
13	第6次拡張事業	H12.3.27	761,700,000	28,408,807	260,177,590	501,522,410	2.00	10,457,287	H42.3.1	
14	新設改良事業	H13.3.26	109,900,000	4,097,411	34,628,633	75,271,367	1.60	1,253,575	H43.3.1	
15	第6次拡張事業	H13.3.26	465,800,000	17,366,460	146,769,949	319,030,051	1.60	5,313,156	H43.3.1	
16	第6次拡張事業	H14.3.25	214,400,000	7,592,434	56,332,436	158,067,564	2.20	3,602,990	H44.3.1	
17	第3次施設整備事業	H14.3.25	85,400,000	3,024,225	22,438,388	62,961,612	2.20	1,435,147	H44.3.1	
18	第6次拡張事業	H15.3.25	41,100,000	1,524,442	10,297,824	30,802,176	1.20	383,360	H45.3.1	
19	第3次施設整備事業	H15.3.25	115,500,000	4,284,016	28,939,140	86,560,860	1.20	1,077,326	H45.3.1	
20	第6次拡張事業	H16.3.25	4,100,000	141,216	806,636	3,293,364	2.00	67,990	H46.3.1	
21	第3次施設整備事業	H16.3.25	96,800,000	3,334,060	19,044,457	77,755,543	2.00	1,605,204	H46.3.1	
22	新設改良事業	H17.3.25	3,700,000	123,813	593,990	3,106,010	2.10	67,180	H47.3.1	
23	第3次施設整備事業	H17.3.25	151,300,000	5,062,921	24,289,323	127,010,677	2.10	2,747,104	H47.3.1	
24	新設改良事業	H18.3.27	23,200,000	760,287	2,948,133	20,251,867	2.10	437,285	H48.3.1	
25	第3次施設整備事業	H18.3.27	159,700,000	5,233,528	20,293,830	139,406,170	2.10	3,010,100	H48.3.1	
26	新設改良事業	H19.3.26	123,500,000	3,963,546	11,646,507	111,853,493	2.10	2,411,458	H49.3.1	
27	新設改良事業	H20.11.25	214,200,000	6,579,769	9,816,059	204,383,941	2.20	4,605,211	H50.9.25	
28	新設改良事業	H21.3.25	177,800,000	5,505,227	9,005,227	168,794,773	1.90	3,285,673	H51.3.1	
29	新設改良事業	H22.3.25	231,200,000	0	0	231,200,000	2.10	4,855,200	H52.3.1	
30	新設改良事業	H23.3.25	240,100,000	0	0	240,100,000	1.90	4,561,900	H53.3.1	
31	第1次施設更新事業	H23.3.25	80,700,000	0	0	80,700,000	1.90	1,533,300	H53.3.1	
32	新設改良事業	H24.3.26	216,700,000	0	0	216,700,000	1.70	3,683,900	H54.3.1	
33	第1次施設更新事業	H24.3.26	152,300,000	0	0	152,300,000	1.70	2,589,100	H54.3.1	
34	第1次施設更新事業	H25.6.25	177,500,000	0	0	177,500,000	1.60	2,840,000	H55.3.25	
35	新設改良事業	H25.10.28	413,000,000	0	0	413,000,000	1.40	5,782,000	H55.9.25	
36	新設改良事業	H26.3.25	210,000,000	0	0	0	1.40	1,747,890	H26.10.28	起債前借
37	第1次施設更新事業	H26.3.25	290,500,000	0	0	0	1.40	4,083,713	H27.3.25	起債前借
38	新設改良事業	H26.10.28	16,000,000	0	0	226,000,000	1.30	1,191,298	H56.9.25	№36を 本債切替
39	第1次施設更新事業	H27.3.25	564,600,000	0	0	855,100,000	1.20	0	H57.3.1	№37を 本債切替
40	新設改良事業	H27.3.25	112,400,000	0	0	112,400,000	1.20	0	H57.3.1	起債前借
41	第1次施設更新事業	H27.3.25	864,400,000	0	0	864,400,000	1.20	0	H57.3.1	起債前借
42	丘陵地区整備事業	H27.3.25	123,000,000	0	0	123,000,000	1.20	0	H57.3.1	
	小 計		8,580,200,000	188,021,384	1,700,648,959	6,879,551,041		110,156,951		

番号	種 類	発 行 年 月 日	発 行 総 額	償 還 高		未償還残高	利率 (年)	当 年 度 利 子 支 払 額	償還終期	備 考
				当年度償還高	償還高累計					
	《地方公共団体金融機構》		円	円	円	円	%	円		
1	第5次拡張事業	H1.3.24	168,000,000	10,767,040	144,820,188	23,179,812	4.95	1,548,756	H29.3.20	
2	配水管更正事業	H1.3.24	105,000,000	6,729,400	90,512,617	14,487,383	4.95	967,972	H29.3.20	
3	第1次施設整備事業	H5.3.26	101,300,000	5,261,395	64,370,103	36,929,897	4.45	1,819,623	H33.3.20	
4	新設改良事業	H6.3.23	7,500,000	366,653	4,520,055	2,979,945	3.70	120,463	H34.3.20	
5	第1次施設整備事業	H6.3.23	74,200,000	3,627,418	44,718,425	29,481,575	3.70	1,191,786	H34.3.20	
6	第1次施設整備事業	H7.3.27	92,400,000	4,405,995	48,709,996	43,690,004	4.70	2,209,343	H35.3.20	
7	第1次施設整備事業	H7.3.27	61,600,000	2,938,742	32,391,717	29,208,283	4.75	1,492,496	H35.3.20	
8	第2次施設整備事業	H8.3.22	100,500,000	4,554,346	52,298,157	48,201,843	3.20	1,652,052	H36.3.20	
9	第2次施設整備事業	H8.3.22	33,500,000	1,518,567	17,386,657	16,113,343	3.25	560,799	H36.3.20	
10	第2次施設整備事業	H9.3.28	112,600,000	4,948,527	54,589,731	58,010,269	2.85	1,759,317	H37.3.20	
11	第2次施設整備事業	H9.3.28	25,900,000	1,138,110	12,520,462	13,379,538	2.90	412,820	H37.3.20	
12	第2次施設整備事業	H10.3.30	63,100,000	2,716,069	29,055,178	34,044,822	2.15	775,839	H38.3.20	
13	第2次施設整備事業	H10.3.30	22,800,000	980,940	10,466,446	12,333,554	2.20	287,554	H38.3.20	
14	第2次施設整備事業	H11.3.30	113,800,000	4,799,325	47,660,309	66,139,691	2.10	1,464,653	H39.3.20	
15	第6次拡張事業	H11.3.30	259,400,000	10,939,760	108,638,696	150,761,304	2.10	3,338,588	H39.3.20	
16	第2次施設整備事業	H12.3.30	101,800,000	4,216,548	38,616,599	63,183,401	2.00	1,327,022	H40.3.20	
17	第6次拡張事業	H12.3.30	471,600,000	19,533,638	178,895,751	292,704,249	2.00	6,147,576	H40.3.20	
18	新設改良事業	H13.3.29	70,000,000	2,879,943	24,292,458	45,707,542	1.65	789,863	H41.3.20	
19	第6次拡張事業	H13.3.29	297,400,000	12,235,646	103,208,244	194,191,756	1.65	3,355,788	H41.3.20	
20	第6次拡張事業	H14.3.28	115,300,000	4,544,937	33,721,382	81,578,618	2.20	1,869,857	H42.3.20	
21	第6次拡張事業	H14.3.28	63,300,000	2,495,182	18,513,127	44,786,873	2.20	1,026,556	H42.3.20	
22	第3次施設整備事業	H14.3.28	64,600,000	2,546,426	18,893,333	45,706,667	2.20	1,047,640	H42.3.20	
23	第6次拡張事業	H15.3.28	38,900,000	1,588,090	10,727,775	28,172,225	1.20	352,374	H43.3.20	
24	第3次施設整備事業	H15.3.28	109,500,000	4,470,331	30,197,721	79,302,279	1.20	991,901	H43.3.20	
25	第6次拡張事業	H16.3.30	4,100,000	157,895	904,096	3,195,904	1.90	62,976	H44.3.20	
26	第3次施設整備事業	H16.3.30	98,200,000	3,781,782	21,654,221	76,545,779	1.90	1,508,345	H44.3.20	
27	新設改良事業	H17.3.30	3,900,000	145,100	696,115	3,203,885	2.10	69,570	H45.3.20	
28	第3次施設整備事業	H17.3.30	158,700,000	5,904,443	28,326,517	130,373,483	2.10	2,831,001	H45.3.20	
29	新設改良事業	H18.3.30	19,800,000	727,811	2,826,321	16,973,679	2.00	350,407	H46.3.20	
30	第3次施設整備事業	H18.3.30	135,700,000	4,988,070	19,370,287	116,329,713	2.00	2,401,542	H46.3.20	
31	新設改良事業	H19.3.29	99,500,000	3,550,421	10,432,578	89,067,422	2.10	1,926,433	H47.3.20	
32	新設改良事業	H20.3.28	174,000,000	6,113,319	12,103,215	161,896,785	2.05	3,413,035	H48.3.20	
33	公営企業借換債	H20.9.22	6,300,000	560,865	6,300,000	0	2.45	6,871	H26.9.20	
34	公営企業借換債	H20.9.22	8,900,000	963,671	5,864,105	3,035,895	2.45	92,123	H30.3.20	
35	公営企業借換債	H20.9.22	44,300,000	4,285,233	26,076,394	18,223,606	2.45	525,379	H31.3.20	
36	新設改良事業	H21.3.30	127,400,000	4,379,573	6,779,573	120,620,427	1.90	2,354,295	H49.3.20	
37	新設改良事業	H22.3.30	83,500,000	0	0	83,500,000	2.10	1,753,500	H52.3.20	
38	新設改良事業	H22.3.30	73,900,000	0	0	73,900,000	2.10	1,551,900	H52.3.20	
39	公営企業借換債	H24.9.20	20,300,000	8,132,176	20,300,000	0	0.20	12,200	H27.3.20	
40	公営企業借換債	H24.9.20	40,700,000	16,304,412	40,700,000	0	0.20	24,460	H27.3.20	
41	公営企業借換債	H24.9.20	27,000,000	7,718,127	19,266,429	7,733,571	0.20	27,047	H28.3.20	
42	公営企業借換債	H24.9.20	23,700,000	6,774,801	16,911,643	6,788,357	0.20	23,741	H28.3.20	
	小 計		3,823,900,000	194,690,727	1,458,236,621	2,365,663,379		55,445,463		

番号	種 類	発 行 日 年 月 日	発 行 総 額	償 還 高		未償還残高	利率 (年)	当年度利子 支 払 額	償還終期	備考
				当年度償還高	償還高累計					
	《市 中 銀 行》		円	円	円	円	%	円		
1	建設改良事業借換債	H25.3.29	57,300,000	14,324,000	28,648,000	28,652,000	0.95	374,252	H29.3.31	
2	建設改良事業借換債	H25.3.29	38,700,000	7,740,000	15,480,000	23,220,000	0.96	278,640	H30.3.31	
3	建設改良事業借換債	H25.3.29	84,800,000	13,046,000	26,092,000	58,708,000	0.98	671,225	H31.9.30	
4	建設改良事業借換債	H25.3.29	57,200,000	14,300,000	28,600,000	28,600,000	0.95	373,587	H29.3.31	
5	建設改良事業借換債	H25.3.29	38,800,000	7,760,000	15,520,000	23,280,000	0.96	279,360	H30.3.31	
6	建設改良事業借換債	H25.3.29	84,700,000	13,030,000	26,060,000	58,640,000	0.98	670,442	H31.9.30	
7	建設改良事業借換債	H25.3.29	97,300,000	10,810,000	21,620,000	75,680,000	0.41	343,558	H34.3.31	
	小 計		458,800,000	81,010,000	162,020,000	296,780,000		2,991,064		
	合 計		12,862,900,000	463,722,111	3,320,905,580	9,541,994,420		168,593,478		

決算に関する説明書に係る注記

I 重要な会計方針に係る事項に関する注記

当年度より、改定後の地方公営企業会計基準を適用して、財務諸表等を作成している。

1 たな卸資産の評価基準及び評価方法

- ・貯蔵品 移動平均法による原価法

2 固定資産の減価償却の方法

(1) 有形固定資産

- ・減価償却の方法 定額法（ただし、取替資産については取替法による。）

- ・主な耐用年数

建物	10～50年	量水器	8年
構築物	10～60年	車両運搬具	4～8年
機械及び装置	5～40年	工具、器具及び備品	3～20年

(2) 無形固定資産

- ・減価償却の方法 定額法

- ・主な耐用年数

施設利用権	10～60年
-------	--------

3 引当金の計上方法

(1) 退職給付引当金

職員の退職手当の支給に備えるため、当年度末の上水道事業会計在籍職員に係る退職手当の要支給額に相当する額を計上している。

(2) 賞与引当金

職員の期末勤勉手当の支給及びこれに係る法定福利費の支出に備えるため、当年度末における支給見込額に基づき、当年度の負担に属する額を計上している。

(3) 貸倒引当金

債権の不納欠損による損失に備えるため、回収可能性を検討したうえで、回収不能見込額を計上している。

4 消費税等の会計処理

消費税及び地方消費税の会計処理は税抜方式によっている。

II キャッシュ・フロー計算書に関する注記

1 重要な非資金取引

当年度、新たに計上した受贈による資産の額

配水管 45,610,000 円 量水器 1,650,100 円

Ⅲ 貸借対照表等に関する注記

1 企業債の償還に係る他会計の負担

貸借対照表に計上されている企業債(当該年度末日の翌日から起算して1年以内に償還予定のものも含む。)のうち、一般会計が負担すると見込まれる額は123,000,000円である。

なお、当該負担に関しては減価償却費充当分として負担するものである。

2 引当金の取崩し等

(1) 退職給付引当金の取崩し及び戻入

退職手当として25,491,132円、一般会計への退職手当負担金として8,611,743円、下水道事業会計への退職手当負担金として12,068,810円を支出するため、退職給付引当金46,171,685円を取り崩した。また退職手当として取り崩した額のうち一般会計在職期間分16,994,088円、下水道事業会計在職期間分4,855,454円を退職手当負担金としてそれぞれ戻入した。

(2) 修繕引当金の取崩し

新会計基準への移行に要する費用の一部を賄うため、修繕引当金77,842,000円を取り崩した。

Ⅳ リース契約により使用する固定資産に関する注記

1 リース会計に係る特例措置

所有権移転外ファイナンス・リース取引については、通常の賃貸借取引に係る方法に準じた会計処理を行っている。

2 所有権移転外ファイナンス・リース取引に係る未経過リース料相当額

1年内	8,722,554円
<u>1年超</u>	<u>28,244,874円</u>
計	36,967,428円

Ⅴ その他の注記

1 新会計基準移行に係る経過措置

(1) 修繕引当金に関する経過措置

平成26年3月31日以前に引き当てられたものについては、Ⅲ 2 (2)に規定する場合を除き、引き続き従前の例により取り崩すこととしている。

(2) 引当金等の計上

移行に係る引当金等を特別損失で計上している。

・退職給付引当金	265,922,224円
・手当等	25,718,000円

(3) みなし償却制度の廃止に伴う経過措置

平成 26 年 3 月 31 日における償却資産の取得又は改良に充てるための補助金等で現に資本剰余金として整理している額については、長期前受金として繰延収益に計上している。ただし、同じく償却資産の取得又は改良に充てるための補助金等のうち、みなし償却を適用せず従前より減価償却していた資産に相当する額については、利益剰余金に振り替えている。

みなし償却を行っていなかった償却資産に係る工事負担金等の経過年数分の利益剰余金への振替額は 252,367,080 円である。

また、長期前受金として繰延収益に整理できなかった額については、引き続き資本剰余金としている。